

PLAN GÉNÉRAL

A. QUESTIONNAIRE SPÉCIFIQUE PREMIÈRE ANNÉE

Introduction

- I. Avant l'entrée dans cette formation page 7
- II. Premier contact avec votre formation page 11
- III. Après votre formation initiale page 19

B. QUESTIONNAIRE DE DEUG, LICENCE, MAÎTRISE

Introduction

- I. Information et communication page 22
- II. Services communs page 28
- III. Programme et objectifs page 30
- IV. Travail et évaluation dans la formation page 33
- V. Equipement et conditions matérielles page 37
- VI. Services administratifs Page 40

Conclusion

Annexes

A. QUESTIONNAIRE SPÉCIFIQUE PREMIÈRE ANNÉE

Introduction

Cette enquête effectuée à la fin du premier trimestre de l'année civile 2003, concernait l'ensemble des étudiants de l'Université, hormis ceux de 3^{ème} cycle.

Dans cette première partie nous étudierons les résultats du questionnaire spécifique de première année de DEUG.

Parmi les objectifs, nous souhaitons appréhender :

- Comment les nouveaux étudiants ressentaient leur entrée à l'UCP ?
- Comment percevaient-ils, après un semestre, cette importante structure qu'est l'Université ?

A travers cette enquête nous souhaitons également lire des réponses à des interrogations plus profondes, ainsi :

Pouvons nous comprendre partiellement l'important taux d'échec, les forts taux d'abandon et l'absentéisme en première année de DEUG ? Sachant, bien évidemment, que les réponses (plus particulièrement le dernier point) seraient difficiles à trouver puisque nous ne pouvons pas interroger les absents

Pour ce qui a constitué le déroulement matériel de cette enquête : nous avons eu un retour des questionnaires supérieur à 50% des inscrits (1591 questionnaires ont pu être traités) ce qui est très satisfaisant pour ce type de consultation et qui permet de dégager des tendances significatives. Ce bon résultat a notamment été obtenu grâce au relais indispensable de tous les secrétariats pédagogiques des différentes UFR de l'UCP.

A. QUESTIONNAIRE SPÉCIFIQUE PREMIÈRE ANNÉE

45% de nos étudiants de DEUG 1A sont nés en 1984 année que nous qualifierons de « normale » ; 30% ont une année de retard et environ un quart 2 ans ou plus.

L'analyse des retards (page suivante) indique que cela provient de leur scolarité antérieure à l'université.

Nombre de questionnaires : 1591

Date de naissance

	Nb de réponses	%
Avant 81	59	3,71 %
1981	98	6,16 %
1982	223	14,02 %
1983	451	28,35 %
1984	695	43,68 %
1985	65	4,09 %
Non rempli	0	0,00 %

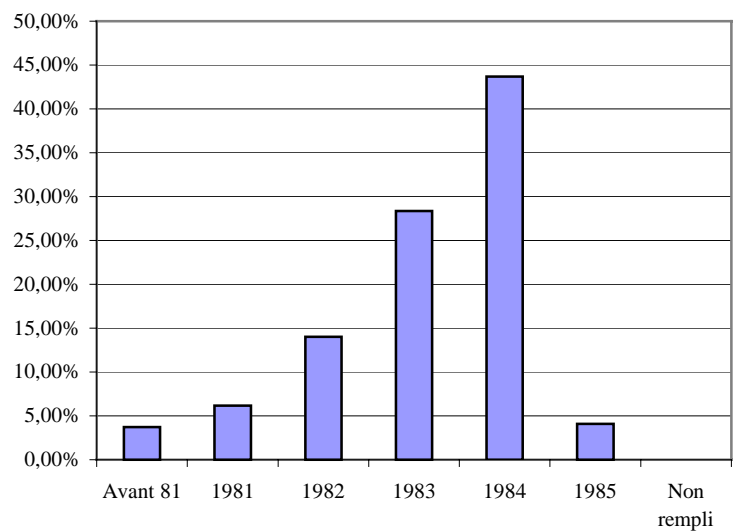
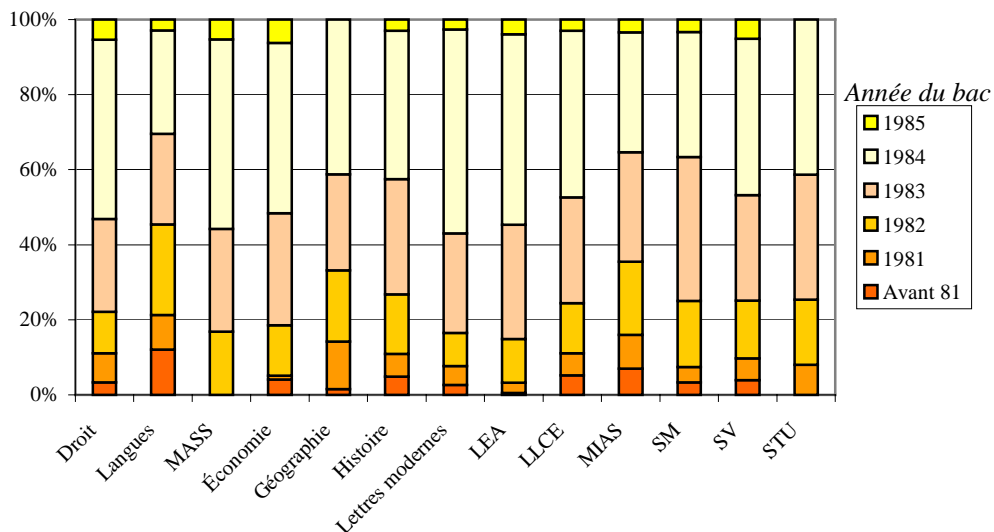
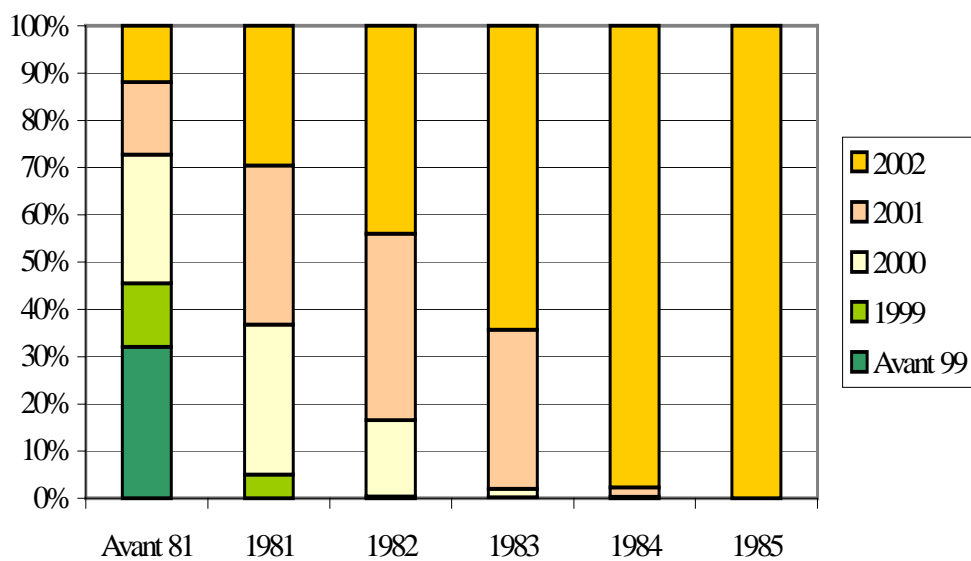
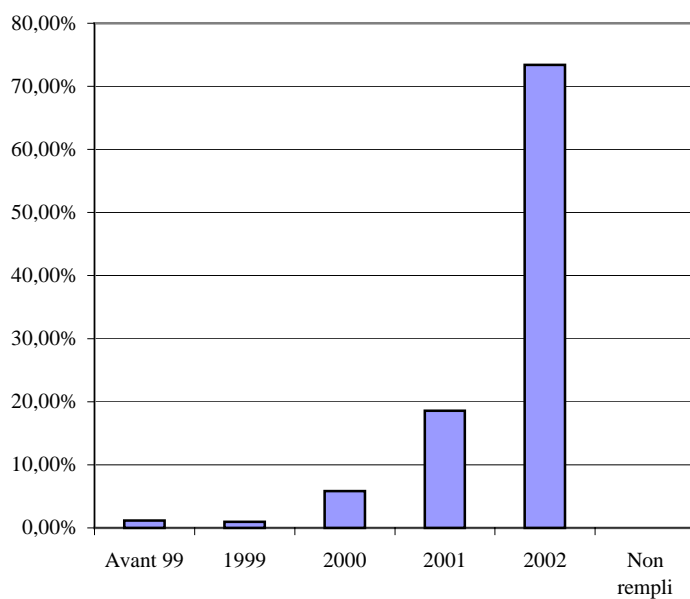


Tableau croisé avec l'année de naissance



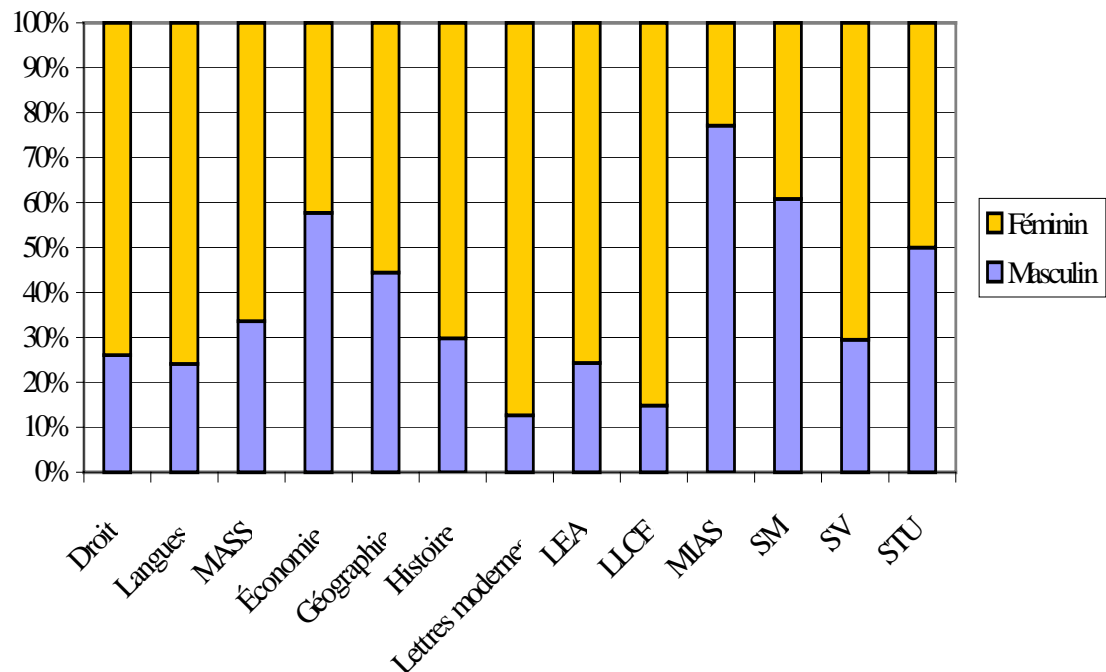
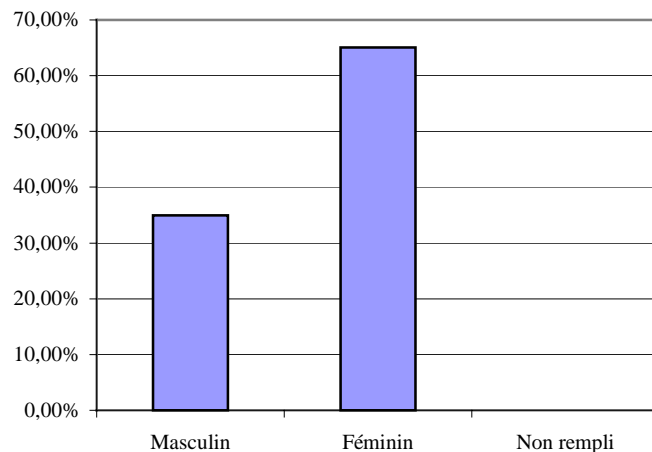
Année du bac

	Nb de réponses	%
Avant 99	19	1,19 %
1999	15	0,94 %
2000	93	5,85 %
2001	296	18,60 %
2002	1168	73,41 %
Non rempli	0	0,00 %



Sexe

	Nb de réponses	%
Masculin	556	34,95 %
Féminin	1035	65,05 %
Non rempli	0	0,00 %



La filière majoritaire est le Droit : elle représente 30% de l'effectif total des DEUG 1A. Très loin derrière arrivent les filières SV, MIAS et LEA (autour de 10%).

Il est donc évident que le poids de ces filières dans le questionnaire oriente considérablement les réponses ; nous devons donc veiller, parfois, à faire des analyses différentes selon les filières.

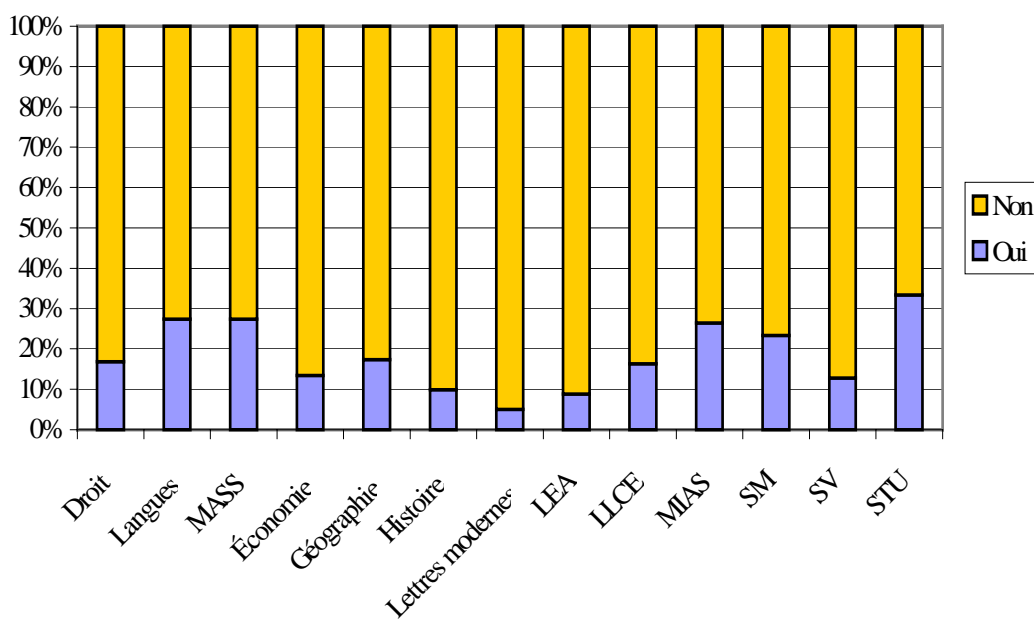
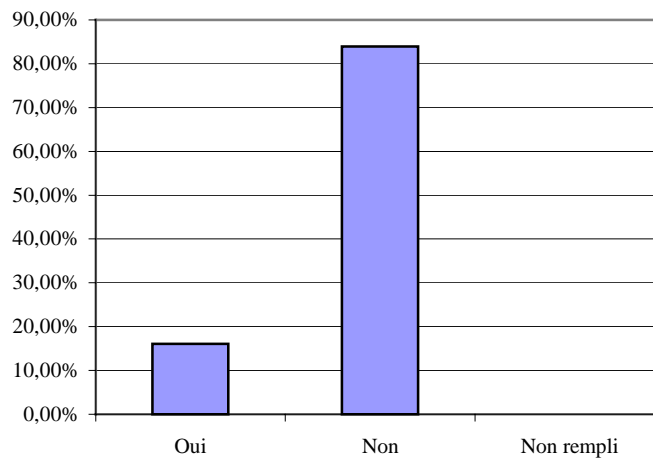
Une illustration des commentaires ci-dessus : Droit, SV et LEA constituent des filières à forte majorité féminine ce qui fait que deux tiers de nos étudiants de DEUG 1A sont des filles.

A titre d'exemples, les filles représentent 80 à 90% des effectifs en Lettres Modernes et LLCE. A l'inverse, on retrouve les garçons majoritairement en MIAS (environ 80%), SM, économie (environ 60%), STU et géographie (environ 50%).

On constate que la parité est mise à mal par la réalité et que les « vieilles traditions » perdurent !!

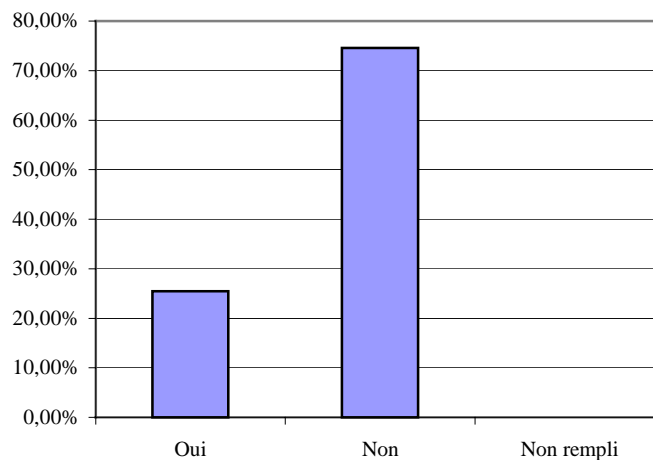
Redoublant

	Nb de réponses	%
Oui	256	16,09 %
Non	1335	83,91 %
Non rempli	0	0,00 %



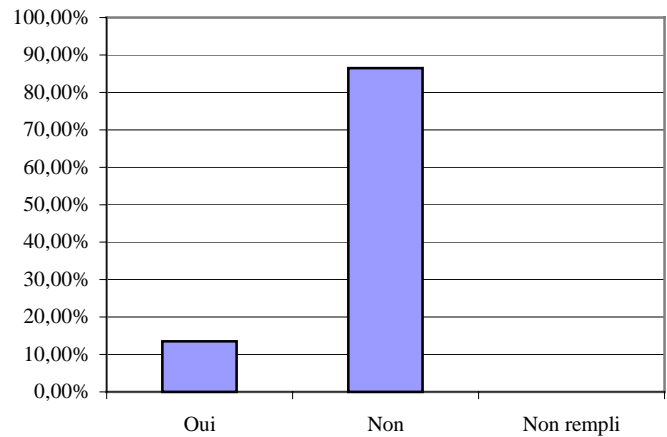
Boursier

	Nb de réponses	%
Oui	405	25,46 %
Non	1186	74,54 %
Non rempli	0	0,00 %



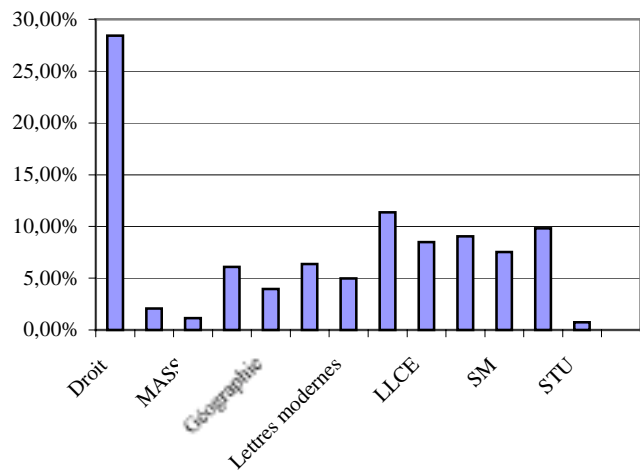
Salarié

	Nb de réponses	%
Oui	215	13,51 %
Non	1376	86,49 %
Non rempli	0	0,00 %



Filière

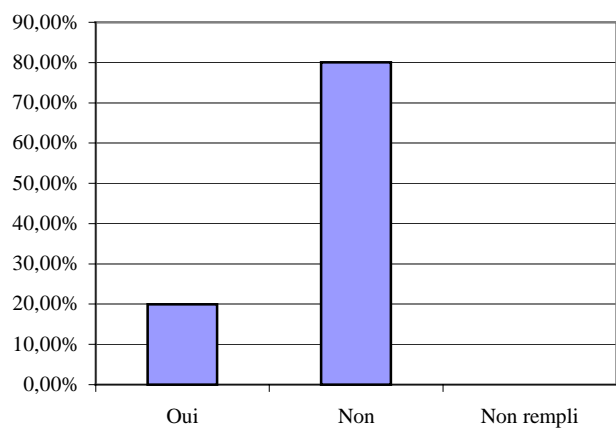
	Nb de réponses	%
Droit	452	28,41 %
Langues	33	2,07 %
MASS	18	1,13 %
Économie	97	6,10 %
Géographie	63	3,96 %
Histoire	101	6,35 %
Lettres modernes	79	4,97 %
LEA	181	11,38 %
LLCE	135	8,49 %
MIAS	144	9,05 %
SM	120	7,54 %
SV	156	9,81 %
STU	12	0,75 %
Non rempli	0	0,00 %



I. Avant l'entrée dans cette formation

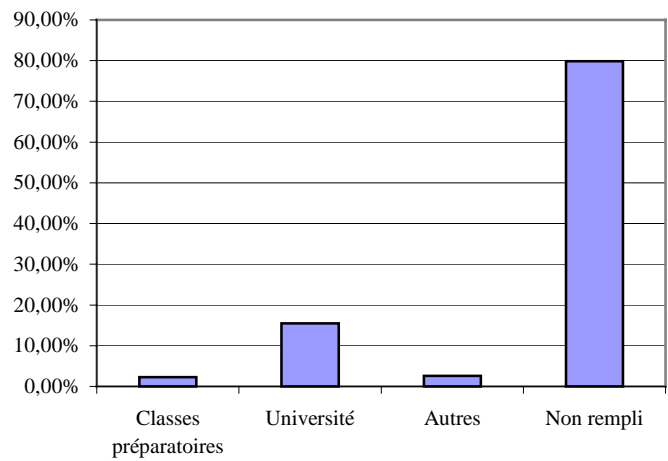
Avez-vous déjà effectué une année d'études supérieures ?

	Nb de réponses	%
Oui	317	19,92 %
Non	1274	80,08 %
Non rempli	0	0,00 %



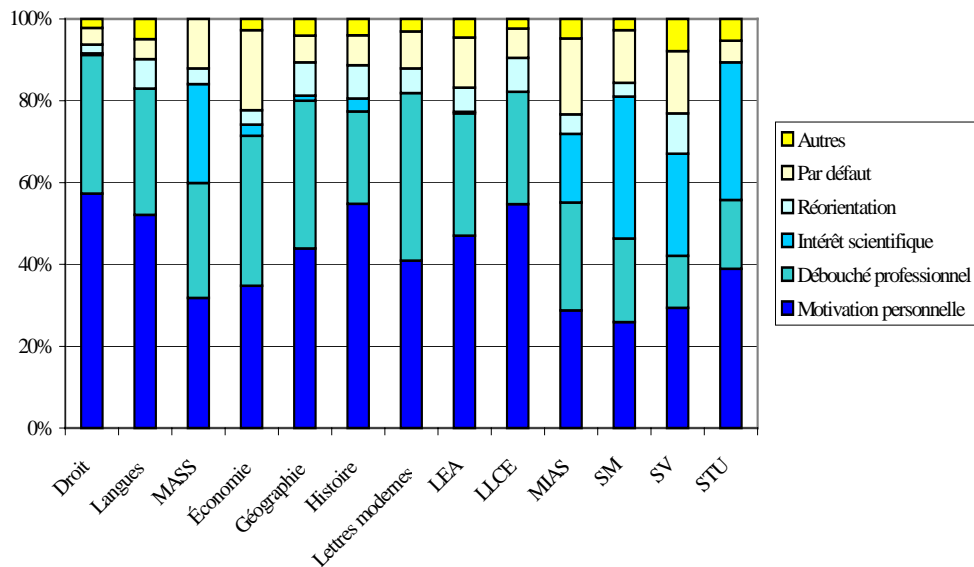
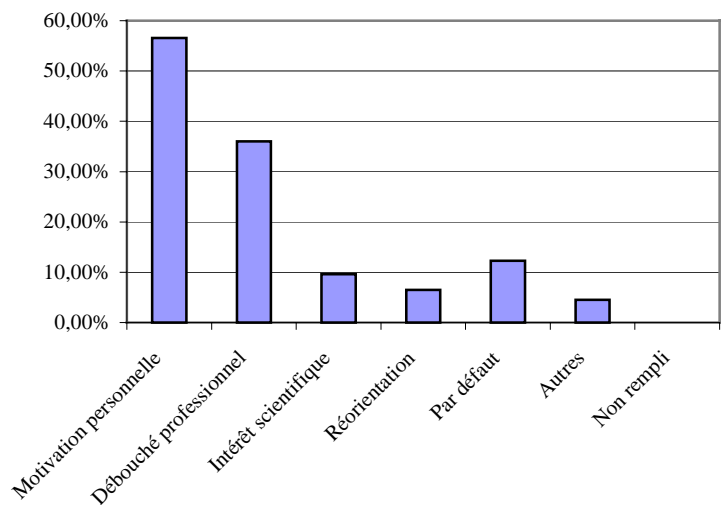
Si Oui, dans quelle formation ?

	Nb de réponses	%
Classes préparatoires	36	2,26 %
Université	247	15,52 %
Autres	41	2,58 %
Non rempli	1271	79,89 %



Qu'est-ce qui vous a incité à vous inscrire dans cette formation ?

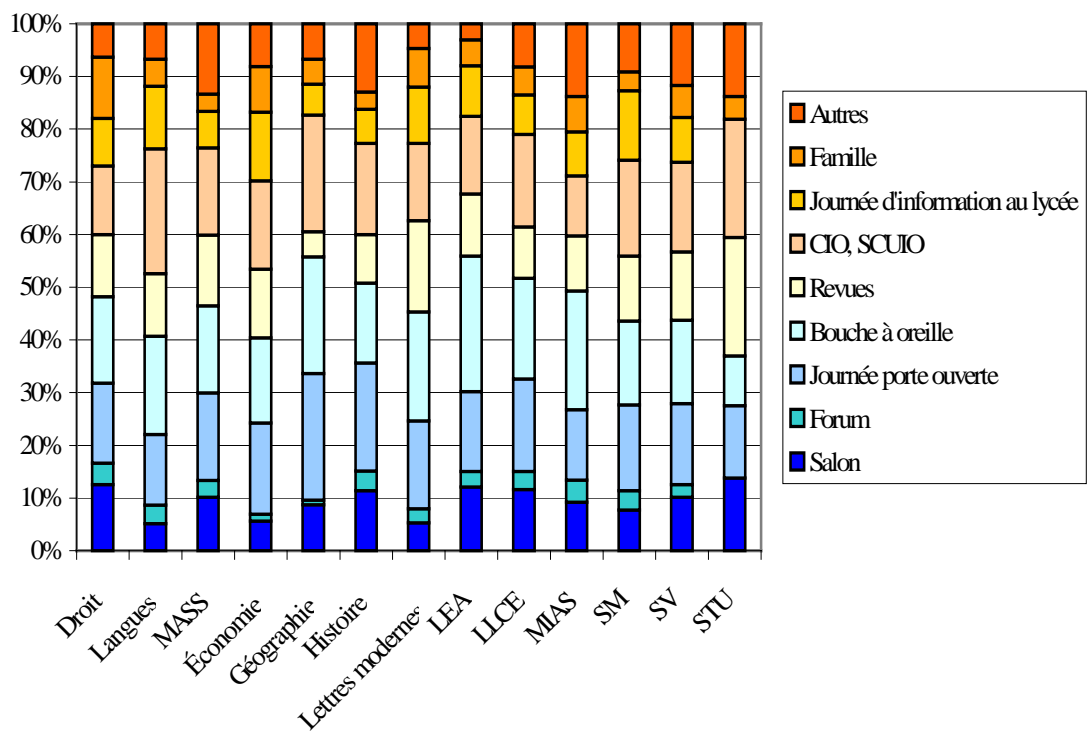
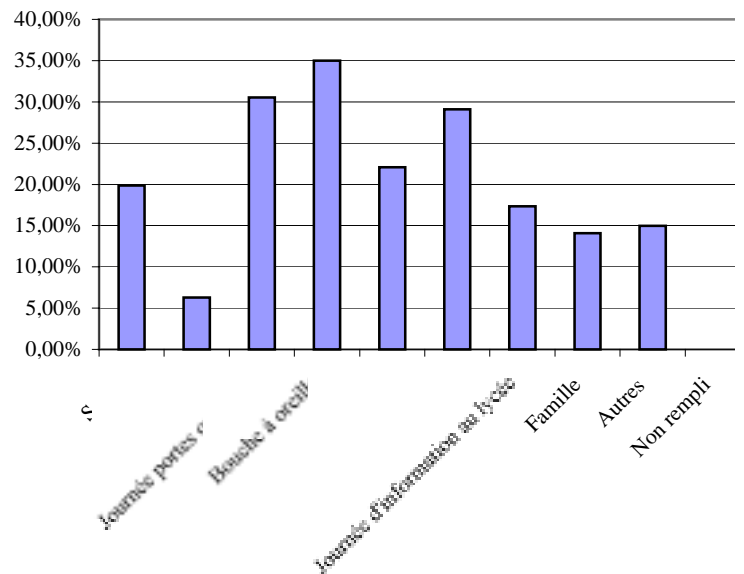
	Nb de réponses	%
Motivation personnelle	900	56,57 %
Débouché professionnel	573	36,02 %
Intérêt scientifique	153	9,62 %
Réorientation	103	6,47 %
Par défaut	195	12,26 %
Autres	72	4,53 %
Non rempli	0	0,00 %



Le choix de la formation est à 90% pour la motivation personnelle et les débouchés. La motivation est la plus forte en droit, langues, histoire et LLCE ; elle est plus faible dans les filières scientifiques (MIAS, Physique–chimie et biologie) ... Ne s'agirait-il pas dans ce dernier cas d'une frustration par rapport aux classes préparatoires ?

Quelles ont été vos sources d'information ?

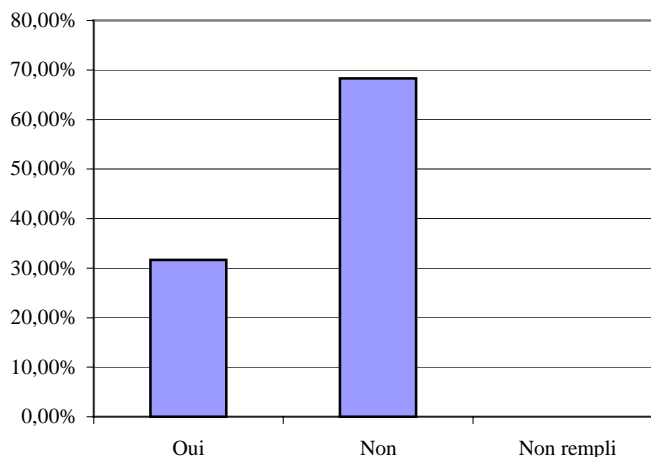
	Nb de réponses	%
Salon	316	19,86 %
Forum	100	6,29 %
Journée portes ouvertes	486	30,55 %
Bouche à oreille	557	35,01 %
Revue	351	22,06 %
CIO, SCUIO	463	29,10 %
Journée d'information au lycée	276	17,35 %
Famille	224	14,08 %
Autres	238	14,96 %
Non rempli	0	0,00 %



Pour ce qui concerne les sources d'informations : nous remarquons l'importance des Journées Portes Ouvertes et d'Informations dans les Lycées. Le point important est que nous sommes naturellement les acteurs potentiels pour ces deux facteurs. C'est notre rôle d'informer au mieux les lycéens sur l'université et ses contenus par notre participation active à ces manifestations.

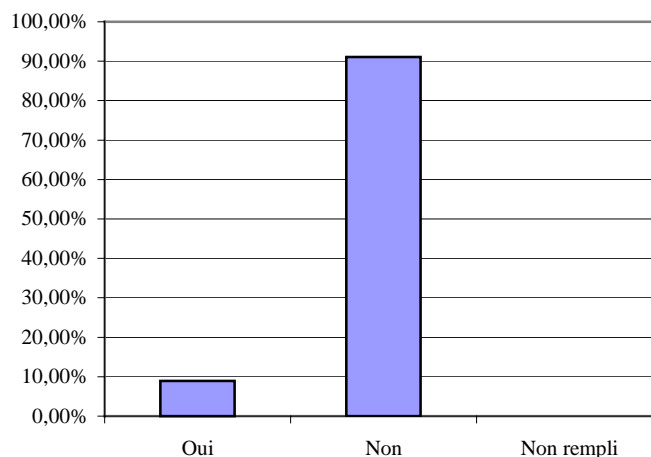
Connaissez-vous le SCUIO ?

	Nb de réponses	%
Oui	504	31,68 %
Non	1087	68,32 %
Non rempli	0	0,00 %



Utilisez-vous l'adresse électronique qui vous a été attribuée lors de votre inscription ?

	Nb de réponses	%
Oui	142	8,93 %
Non	1449	91,07 %
Non rempli	0	0,00 %



30% connaissent le SCUIO. Curieusement, nous remarquons que l'ignorance est la même quel que soit le site.

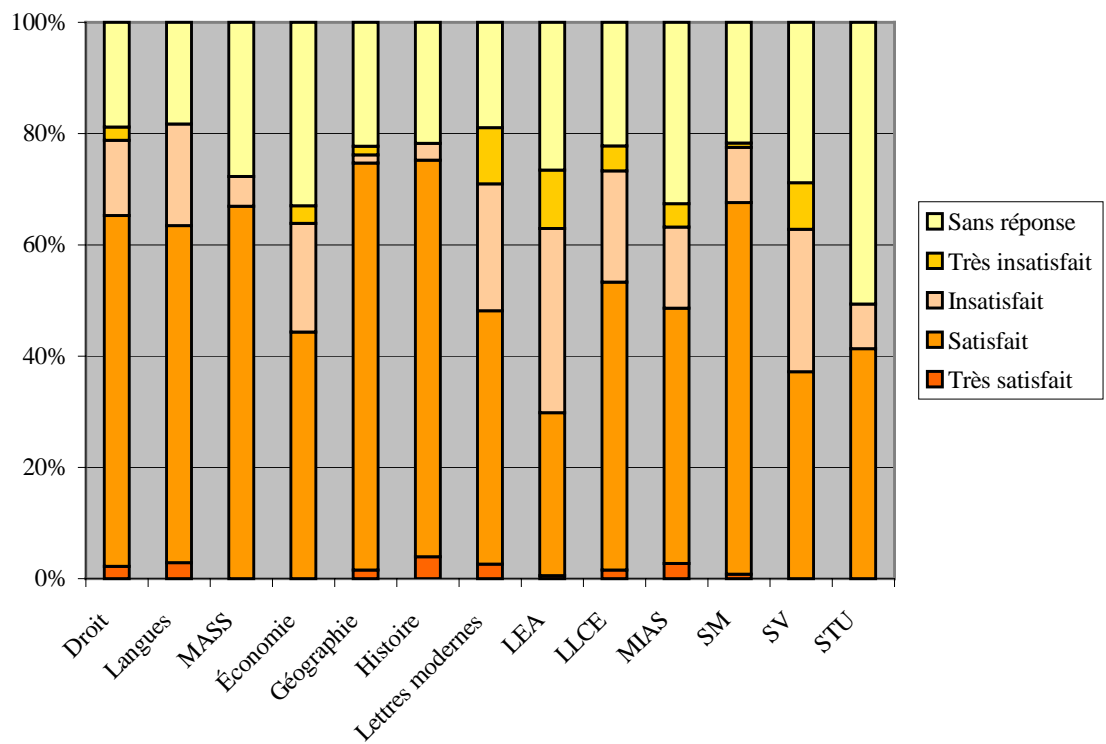
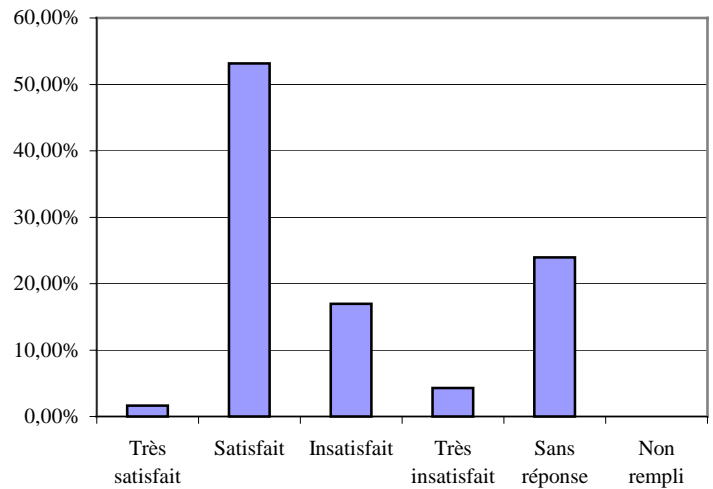
Moins de 10% utilisent l'adresse électronique fournie en début d'année. Nous avons pensé que ce très faible taux de 10% était lié à une difficulté d'accès aux salles multimédia (ou à une méconnaissance de leur existence) ; il apparaîtrait (enquête n°2) que non !!

A noter que les garçons sont trois fois plus nombreux que les filles à l'utiliser ; est-ce une surprise ?

II. Premier contact avec votre formation

Quelle est votre appréciation sur la réunion de rentrée ?

	Nb de réponses	%
Très satisfait	26	1,63 %
Satisfait	846	53,17 %
Insatisfait	270	16,97 %
Très insatisfait	68	4,27 %
Sans réponse	381	23,95 %
Non rempli	0	0,00 %



Nous notons une satisfaction supérieure à 50% pour ce qui concerne la réunion de rentrée (avec une mention très favorable pour les filières histoire et géographie).

Quels types de difficultés avez-vous rencontrés dans votre travail ?

	Nb de réponses	%
Aucune	186	11,69 %
Quantité de travail	502	31,55 %
Méthodes de travail	870	54,68 %
Bac inadapté à la formation	106	6,66 %
Accès à la documentation	144	9,05 %
Niveau personnel insuffisant	154	9,68 %
Difficultés des nouvelles matières	392	24,64 %
Niveau de l'enseignement/ terminale	116	7,29 %
Autres	136	8,55 %
Non rempli	0	0,00 %

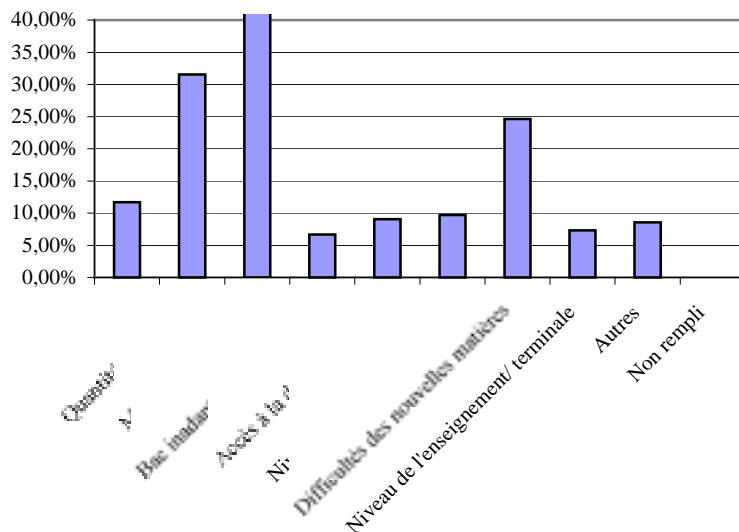
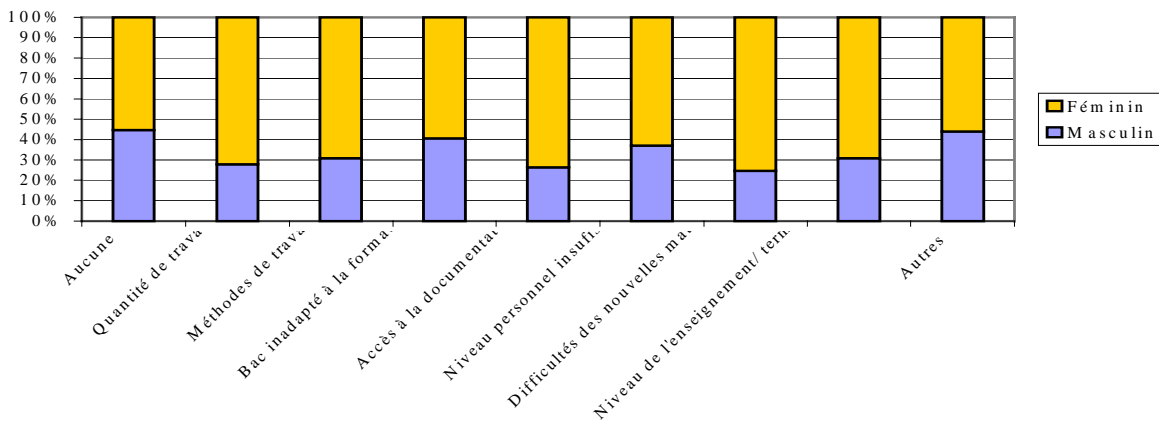
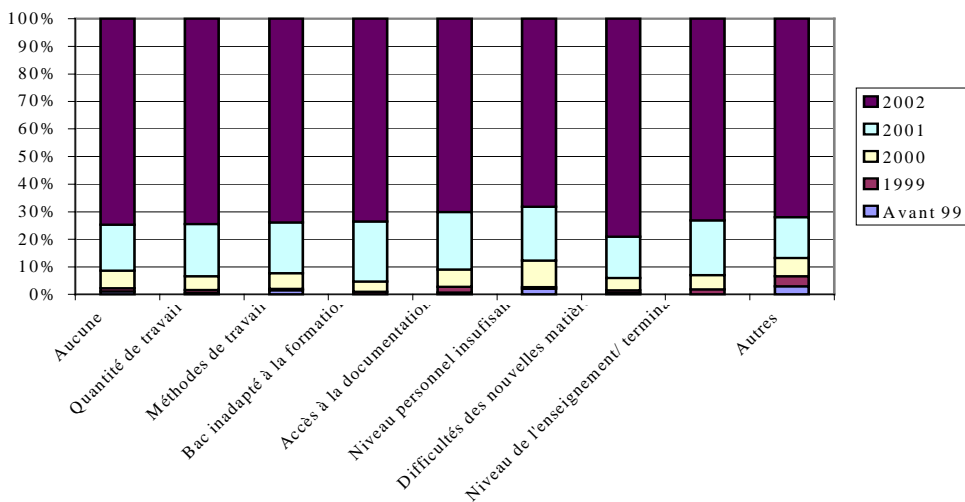
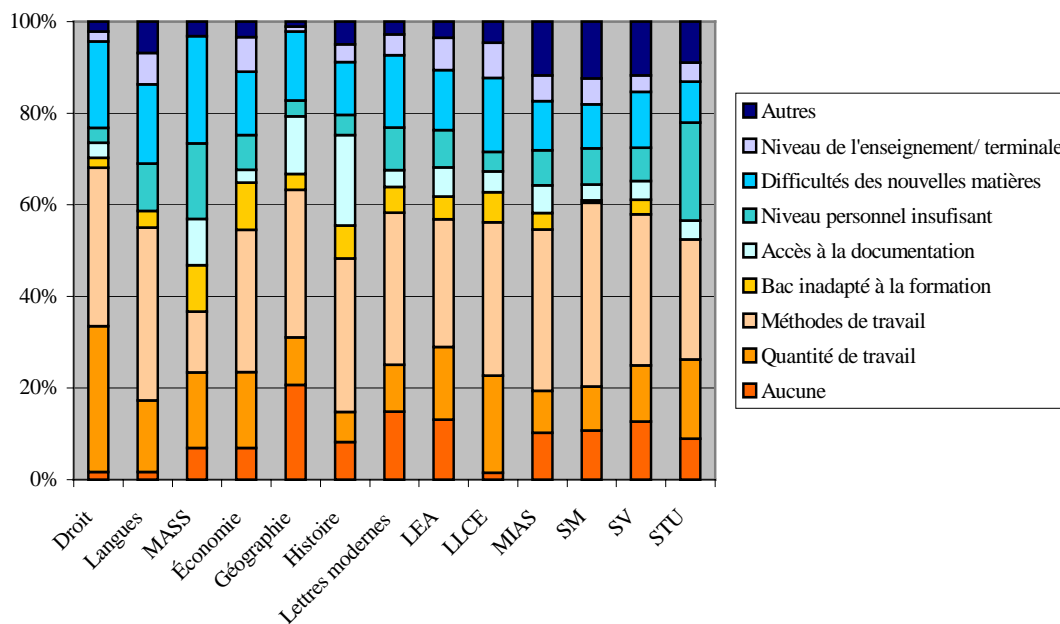
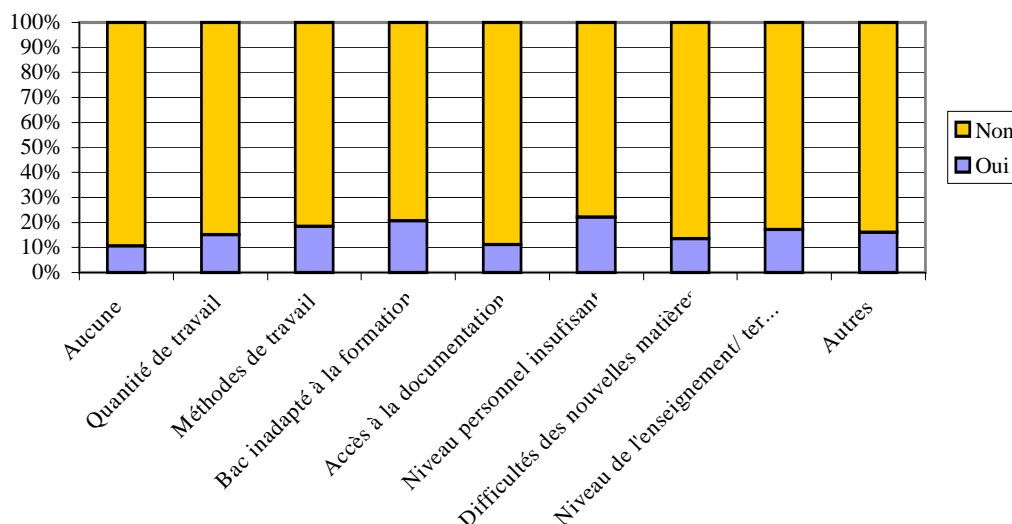


Tableau croisé avec l'année du bac



Etes vous redoublant ?



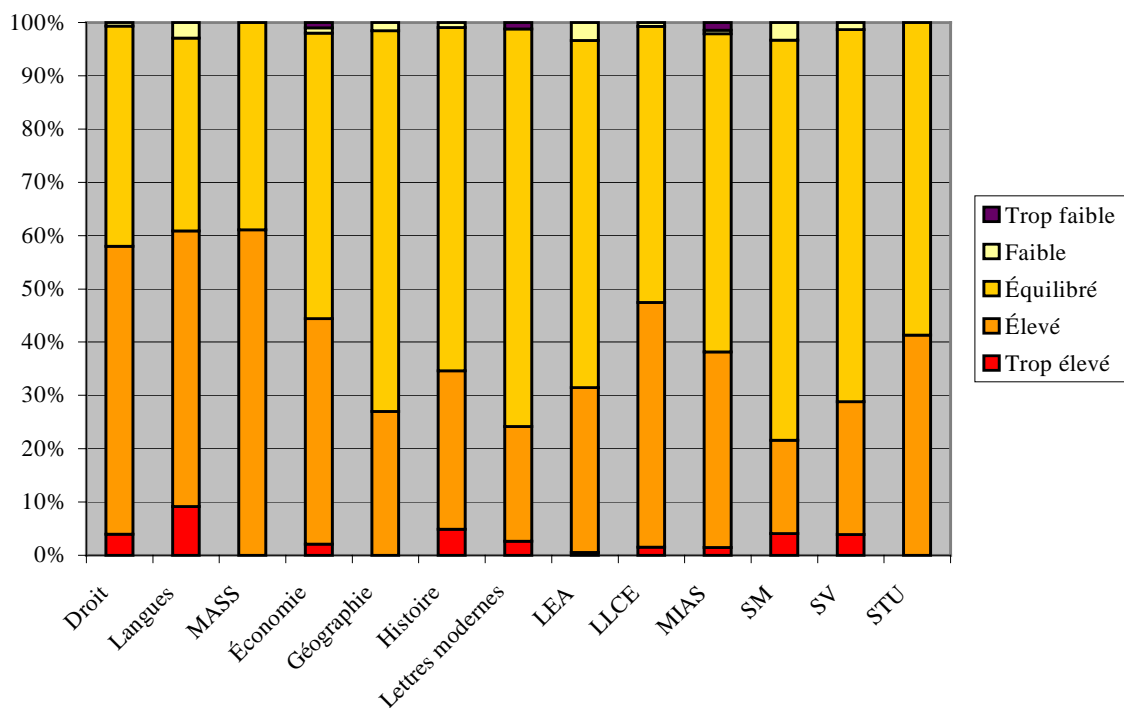
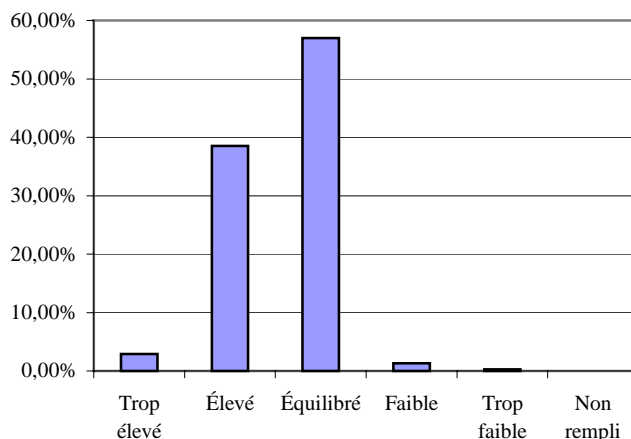
Le sentiment des étudiants est que les difficultés qu'ils rencontrent dans leur travail sont majoritairement dues aux méthodes (55%) et à la quantité de travail fournie (30%).

Dans les commentaires écrits, citons l'expérience de petits groupes (en place de cours en amphithéâtre) en pratique depuis deux années en SM qui satisfait beaucoup les étudiants. Ils plébiscitent la formule « CM-TD intégrés » et souhaitent l'extension de cette pratique.

Selon leur propre analyse, un quart éprouve des difficultés avec les nouvelles matières (à noter que sur ce point la filière droit ne se distingue pas ; elle est pourtant la seule 100% nouvelle par rapport au lycée).

Le niveau des connaissances requises vous semble :

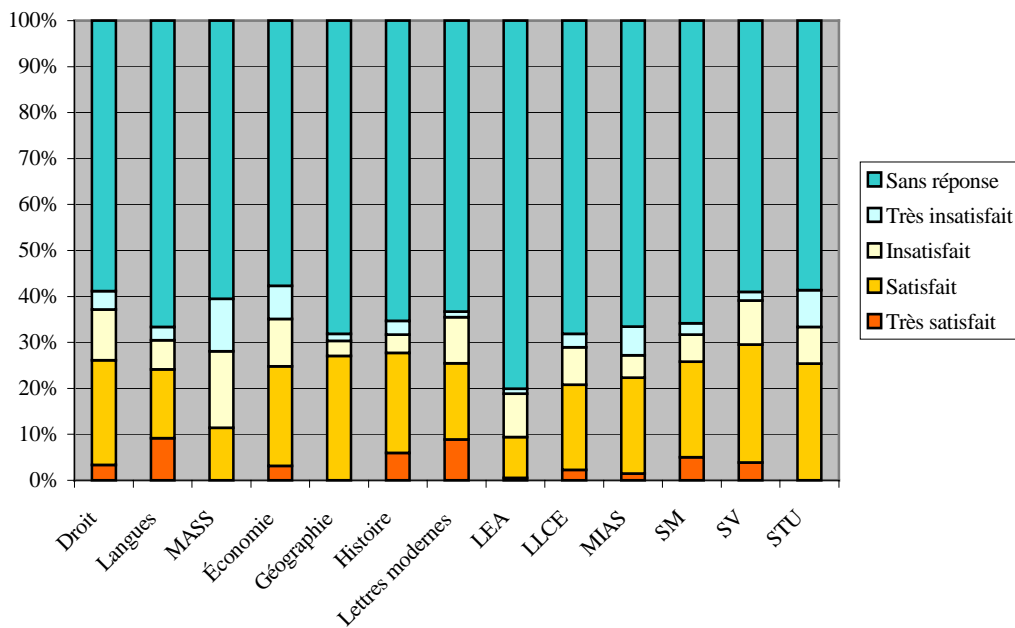
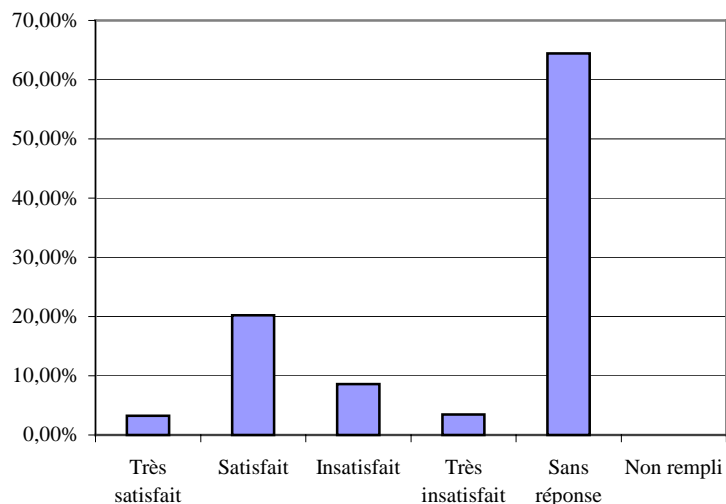
	Nb de réponses	%
Trop élevé	46	2,89 %
Élevé	613	38,53 %
Équilibré	907	57,01 %
Faible	21	1,32 %
Trop faible	4	0,25 %
Non rempli	0	0,00 %



Il apparaît que les étudiants analysent bien leurs problèmes et ont une bonne conscience de leur handicap majeur puisqu'à la question relative au niveau des connaissances exigées la majorité (60%) trouve ce niveau équilibré. Ils auraient donc un problème spécifique par rapport à l'acquisition des connaissances ?

Quelle est votre appréciation sur le tutorat d'accompagnement ?

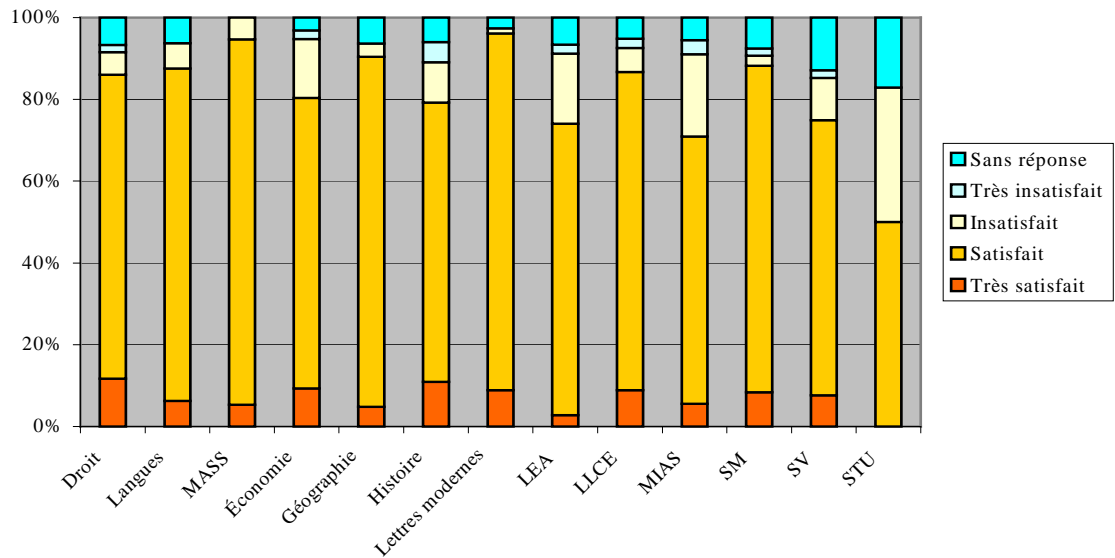
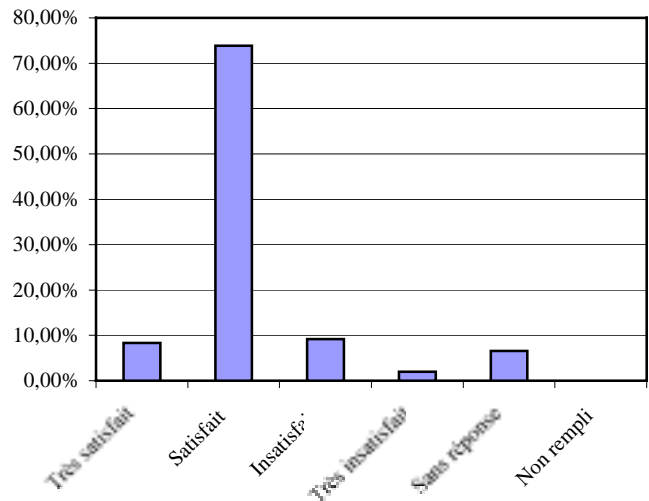
	Nb de réponses	%
Très satisfait	52	3,27 %
Satisfait	322	20,24 %
Insatisfait	137	8,61 %
Très insatisfait	55	3,46 %
Sans réponse	1025	64,42 %
Non rempli	0	0,00 %



Le tutorat, lorsqu'il est pratiqué, satisfait les deux tiers des étudiants. Le fort taux de « non réponse » indique que si nous n'incitons pas à la démarche, la prise de conscience ne se fait pas.

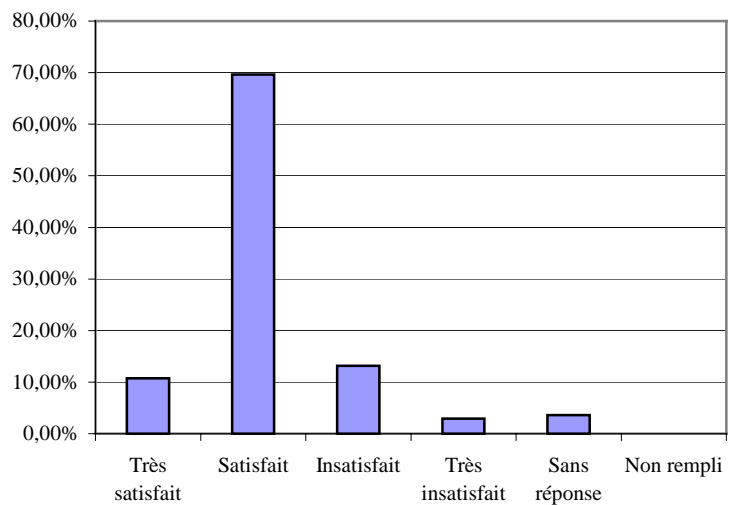
Quelle est votre appréciation sur le contenu de l'enseignement en TD ?

	Nb de réponses	%
Très satisfait	133	8,36 %
Satisfait	1175	73,85 %
Insatisfait	146	9,18 %
Très insatisfait	32	2,01 %
Sans réponse	105	6,60 %
Non rempli	0	0,00 %



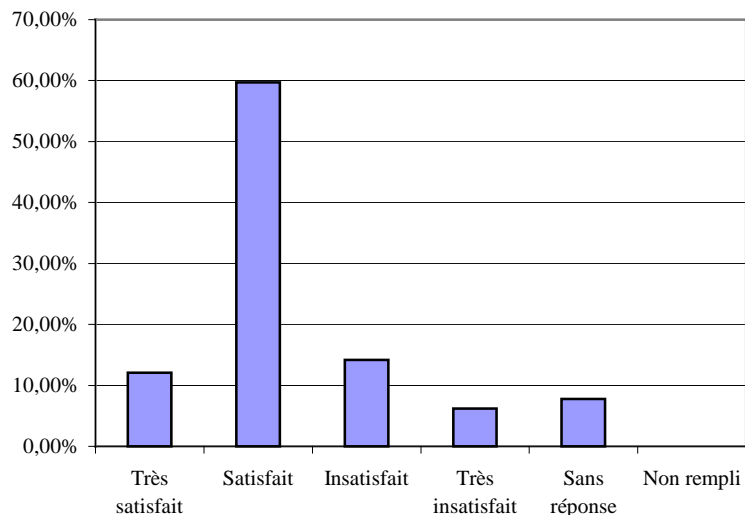
Quelle est votre appréciation sur l'effectif en TD ?

	Nb de réponses	%
Très satisfait	171	10,75 %
Satisfait	1108	69,64 %
Insatisfait	209	13,14 %
Très insatisfait	46	2,89 %
Sans réponse	57	3,58 %
Non rempli	0	0,00 %



Quelle est votre appréciation sur l'ambiance en TD ?

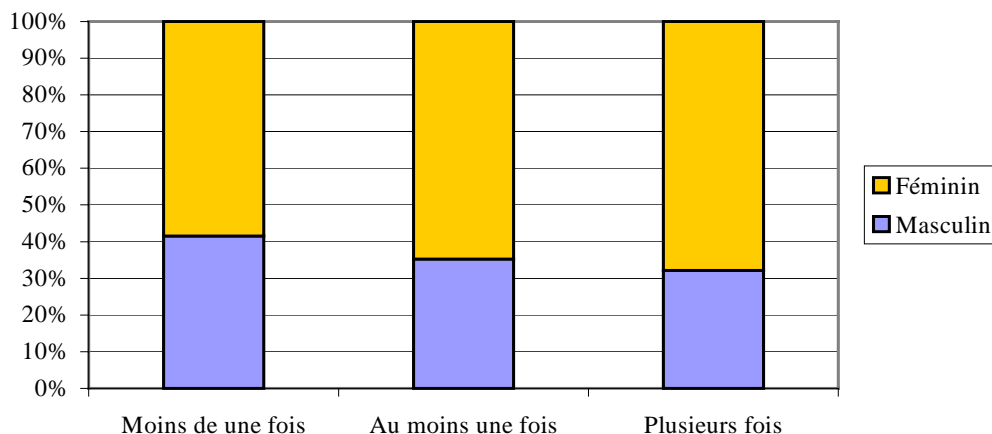
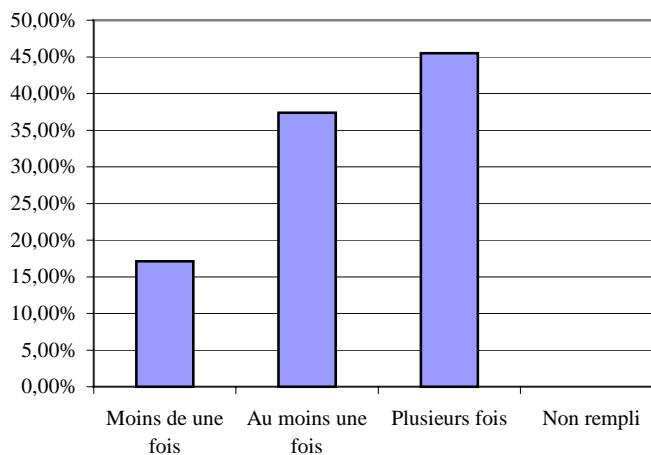
	Nb de réponses	%
Très satisfait	192	12,07 %
Satisfait	950	59,71 %
Insatisfait	226	14,20 %
Très insatisfait	99	6,22 %
Sans réponse	124	7,79 %
Non rempli	0	0,00 %

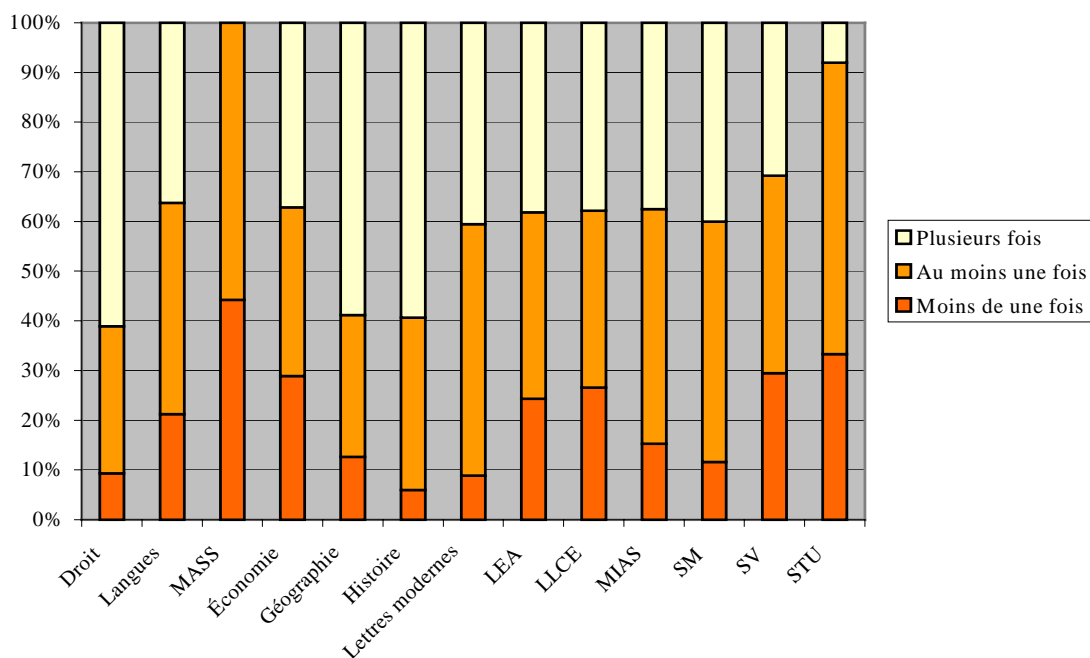
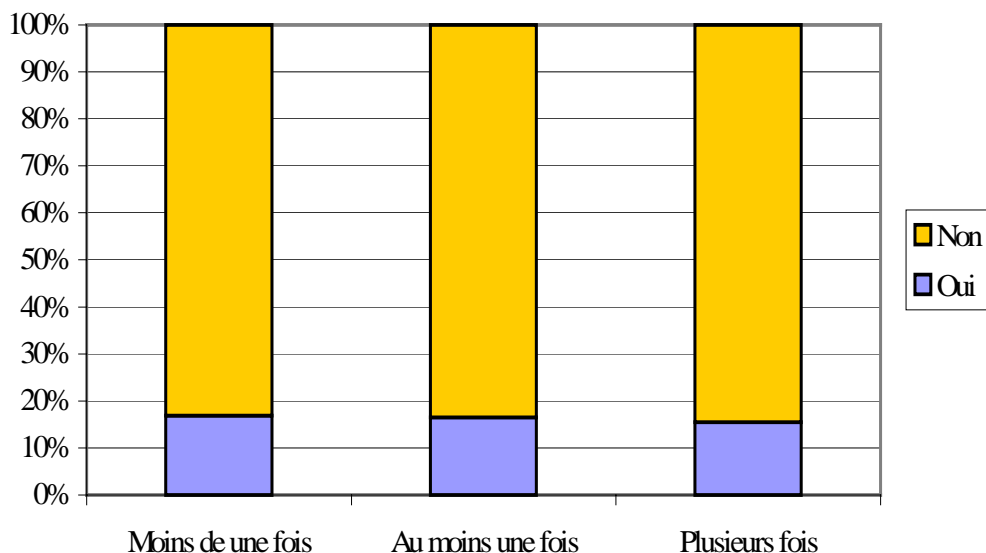


Pour ce qui concerne les Travaux Dirigés, que la question concerne le contenu, les effectifs ou l'ambiance la satisfaction est forte (supérieure aux trois quarts). On peut raisonnablement penser que les TD représentent la continuation de l'« ambiance classe » qu'ils connaissent depuis les débuts de leur scolarité

Quel est votre taux de fréquentation hebdomadaire de la bibliothèque universitaire ?

	Nb de réponses	%
Moins de une fois	272	17,10 %
Au moins une fois	595	37,40 %
Plusieurs fois	724	45,51 %
Non rempli	0	0,00 %





80% de nos nouveaux étudiants sont satisfaits de la Bibliothèque universitaire, et là encore, curieusement rien de notable en fonction du site.

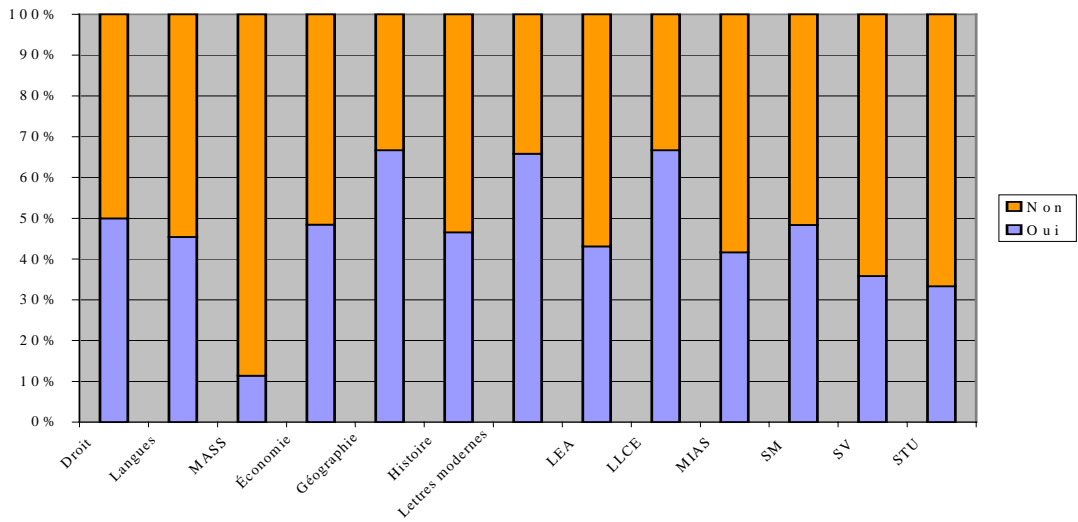
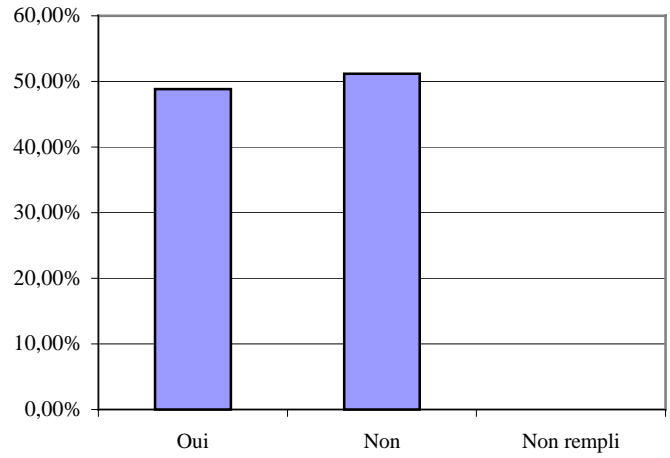
Notre joie est de courte durée lorsque l'on s'attarde sur le taux de fréquentation : 50% des étudiants de DEUG 1A vont moins de 1 fois à une fois par semaine. Lorsque l'on connaît les prix des ouvrages universitaires, il est évident qu'ils ouvrent très peu de livres. Une éducation est à faire !!

On notera un taux de fréquentation légèrement supérieur pour les filles.

III. Après votre formation initiale

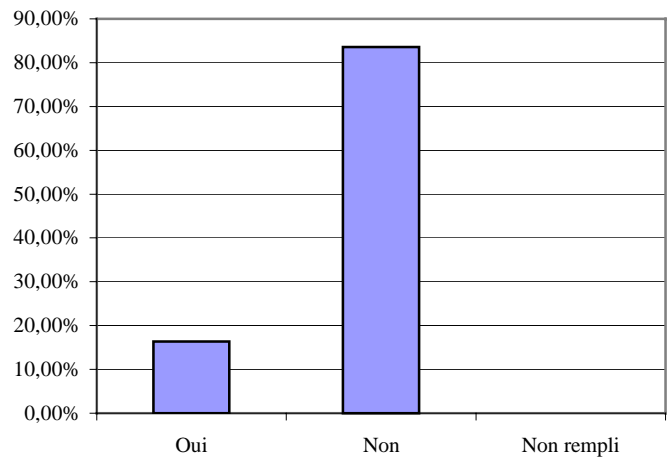
Ce premier semestre vous a-t-il permis d'affiner votre projet d'études ?

	Nb de réponses	%
Oui	777	48,84 %
Non	814	51,16 %
Non rempli	0	0,00 %



Envisagez-vous une réorientation ?

	Nb de réponses	%
Oui	261	16,40 %
Non	1330	83,60 %
Non rempli	0	0,00 %



La réorientation possible n'attire pas les étudiants même en échec.

B. QUESTIONNAIRE DE DEUG, LICENCE, MAÎTRISE

Introduction

Cette seconde partie est consacrée à l'analyse des réponses au questionnaire proposé aux étudiants de DEUG, Licence et Maîtrise.

Il y a 5025 inscrits pour l'année 2002-2003 avec une toute petite majorité (58,2 %) de filles, donc finalement une « presque » parité de ce point de vue.

Il s'agissait dans cette seconde enquête de s'assurer que les étudiants tirent le meilleur parti de leur passage dans notre université et éventuellement de tenir compte de leurs critiques pour en améliorer l'organisation sur des points particuliers.

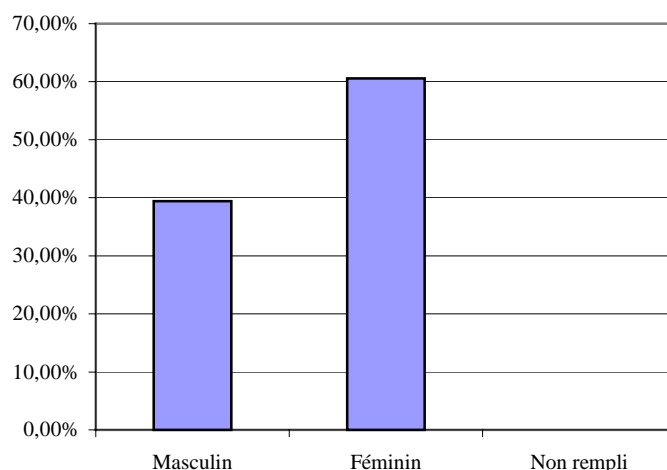
L'enquête a été réalisée dans les mêmes conditions que celle de 1^{ère} année et le bon taux de retour (52,46 %) obtenu doit être attribué à la collaboration efficace des secrétariats pédagogiques, qu'il nous faut remercier.

B. QUESTIONNAIRE DE DEUG, LICENCE, MAÎTRISE

Sexe

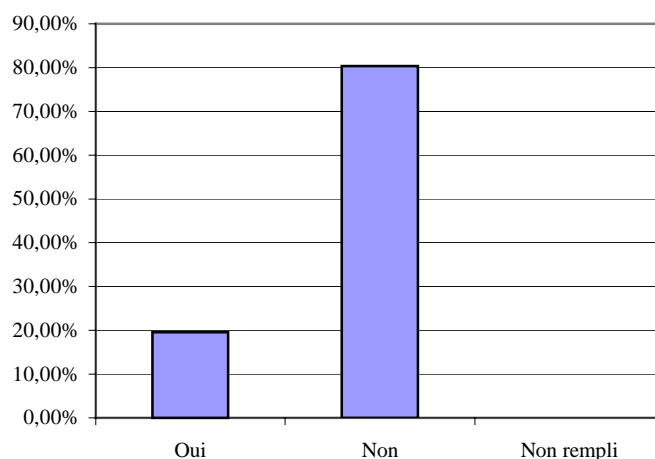
	Nb de réponses	Pourcentage
Masculin	1039	39,42 %
Féminin	1597	60,58 %
Non rempli	0	0,00 %

La proportion de filles (60,58 %) enquêtées est légèrement supérieure à la proportion réelle qui est de 58,2 %.



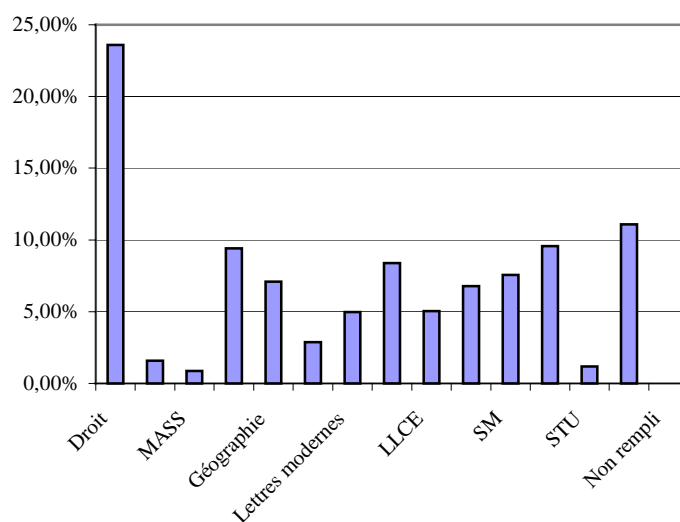
Salarié

	Nb de réponses	Pourcentage
Oui	517	19,61 %
Non	2119	80,39 %
Non rempli	0	0,00 %



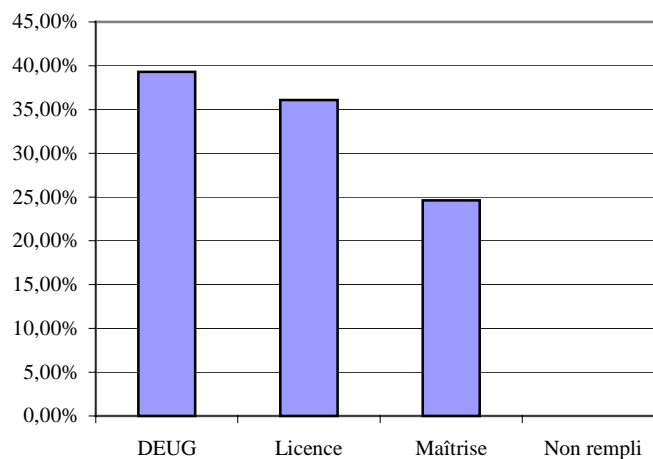
Composante

	Nb de réponses	Pourcentage
Droit	622	23,60 %
Langues	42	1,59 %
MASS	23	0,87 %
Économie	248	9,41 %
Géographie	187	7,09 %
Histoire	76	2,88 %
Lettres modernes	131	4,97 %
LEA	221	8,38 %
LLCE	133	5,05 %
MIAS	179	6,79 %
SM	199	7,55 %
SV	252	9,56 %
STU	31	1,18 %
IUP	292	11,08 %
Non rempli	0	0,00 %



Niveau

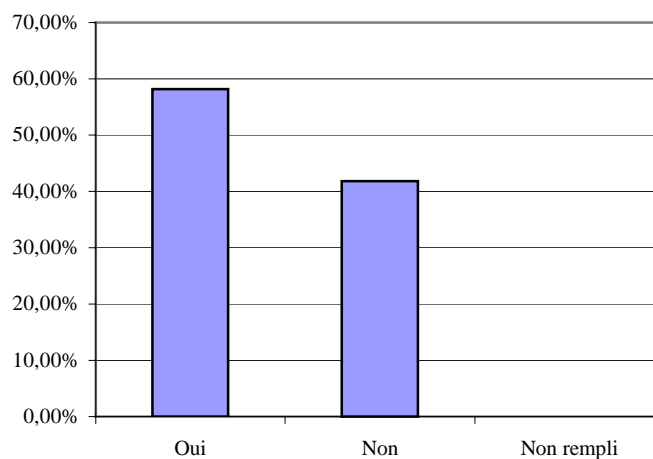
	Nb de réponses	Pourcentage
DEUG	1036	39,30 %
Licence	951	36,08 %
Maîtrise	649	24,62 %
Non rempli	0	0,00 %



I. Information et communication

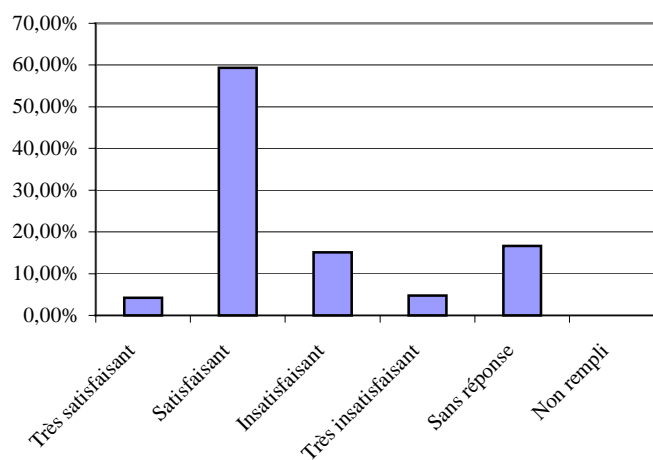
Une plaquette, un livret vous ont-ils été remis en début d'année ?

	Nb de réponses	Pourcentage
Oui	1534	58,19 %
Non	1102	41,81 %
Non rempli	0	0,00 %



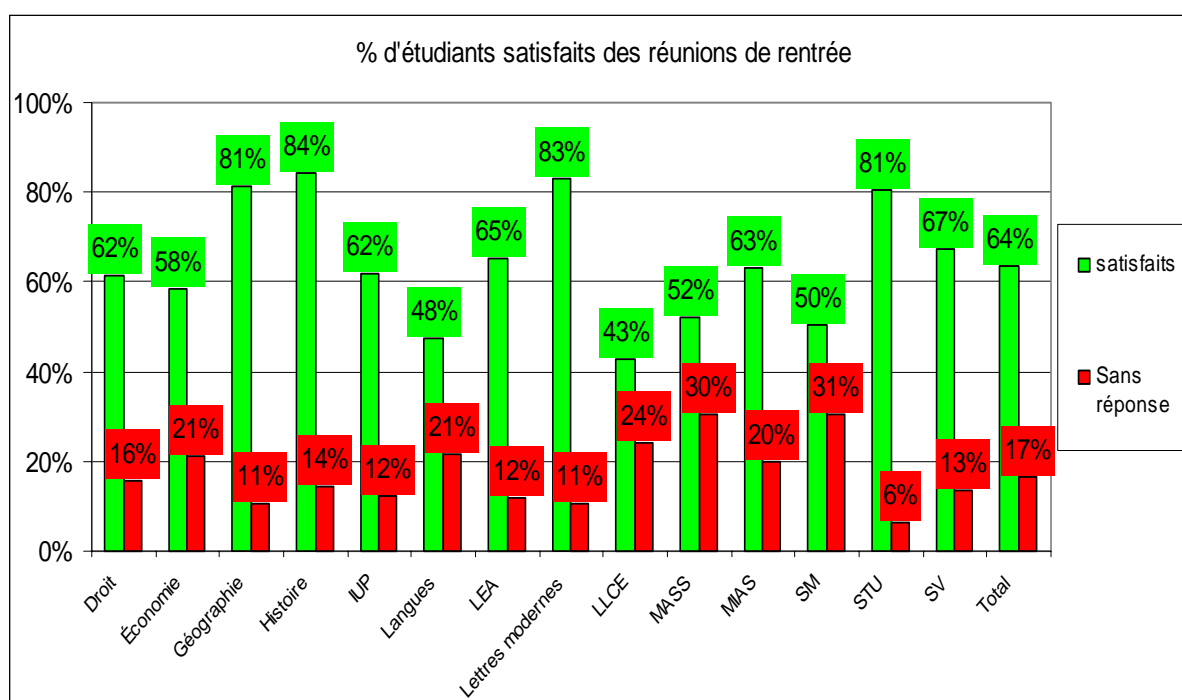
Quelle est votre appréciation sur l'accueil aux réunions de rentrée ?

	Nb de réponses	Pourcentage
Très satisfaisant	111	4,21 %
Satisfaisant	1564	59,33 %
Insatisfaisant	398	15,10 %
Très insatisfaisant	125	4,74 %
Sans réponse	438	16,62 %
Non rempli	0	0,00 %



Quelle est votre appréciation sur l'accueil aux réunions de rentrée?

UFR	Très satisfaisant	Satisfaisant	Insatisfaisant	Très insatisfaisant	Sans réponse	Total
Droit	2%	59%	18%	4%	16%	100%
Économie	4%	54%	14%	6%	21%	100%
Géographie	17%	65%	7%	1%	11%	100%
Histoire	12%	72%	1%	0%	14%	100%
IUP	3%	59%	16%	10%	12%	100%
Langues	2%	45%	21%	10%	21%	100%
LEA	1%	64%	19%	4%	12%	100%
Lettres modernes	11%	72%	5%	1%	11%	100%
LLCE	1%	42%	21%	12%	24%	100%
MASS	0%	52%	17%	0%	30%	100%
MIAS	3%	60%	13%	3%	20%	100%
SM	3%	47%	14%	6%	31%	100%
STU	0%	81%	10%	3%	6%	100%
SV	3%	65%	17%	2%	13%	100%
Total	4%	59%	15%	5%	17%	100%

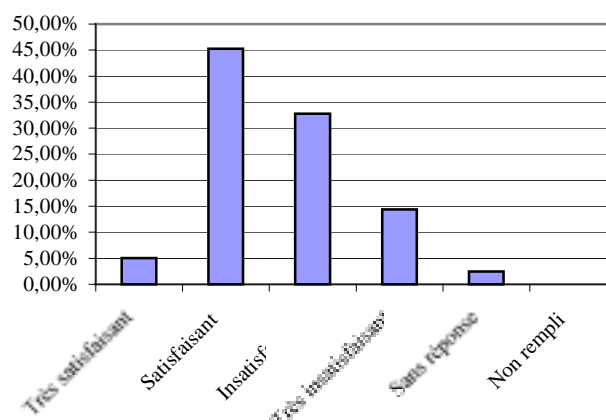


63 % sont satisfaits de cette réunion d'accueil, avec un écart notable entre les étudiants de LLCE (43 % de satisfaits) et ceux de Lettres modernes (83 % de satisfaits).

Le taux moyen de « sans réponse » (17 %) est étonnant : S'agit-il d'étudiants qui ne connaissent pas l'existence de cette réunion ? ou d'étudiants qui décident de ne pas y assister ?

Quelle est votre appréciation sur les informations sur les emplois du temps ?

	Nb de réponses	Pourcentage
Très satisfaisant	133	5,05 %
Satisfaisant	1193	45,26 %
Insatisfaisant	865	32,81 %
Très insatisfaisant	380	14,42 %
Sans réponse	65	2,47 %
Non rempli	0	0,00 %



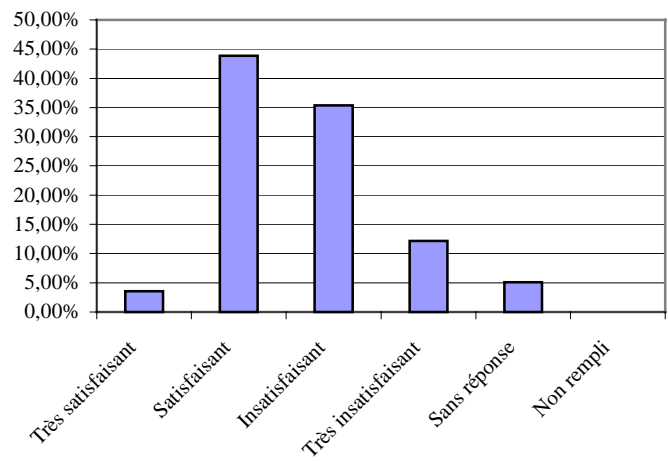
Quelle est votre appréciation sur les informations sur les emplois du temps?

UFR	Très satisfaisant	Satisfaisant	Insatisfaisant	Très insatisfaisant	Sans réponse	Total
Droit	2%	38%	37%	21%	2%	100%
Économie	10%	65%	18%	6%	1%	100%
Géographie	6%	59%	23%	6%	5%	100%
Histoire	28%	64%	4%	1%	3%	100%
IUP	5%	52%	33%	8%	2%	100%
Langues	5%	38%	29%	19%	10%	100%
LEA	6%	42%	34%	16%	1%	100%
Lettres modernes	8%	40%	33%	17%	2%	100%
LLCE	2%	27%	44%	26%	2%	100%
MASS	0%	30%	39%	26%	4%	100%
MIAS	3%	38%	36%	18%	4%	100%
SM	4%	54%	28%	12%	3%	100%
STU	3%	52%	39%	6%	0%	100%
SV	2%	35%	47%	13%	2%	100%
Total	5%	45%	33%	14%	2%	100%

En moyenne, 47,23 % sont mécontents des informations sur les emplois du temps, notons qu'il y a de fortes différences selon les UFR : 92 % des étudiants d'Histoire en sont satisfaits ou très satisfaits, alors que 58 % des étudiants en Droit en sont mécontents.

Quelle est votre appréciation sur les informations sur les programmes ?

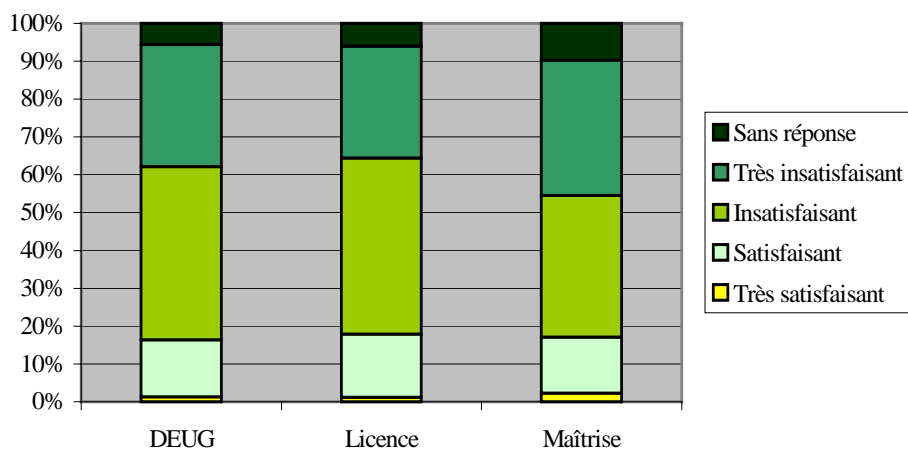
	Nb de réponses	Pourcentage
Très satisfaisant	94	3,57 %
Satisfaisant	1156	43,85 %
Insatisfaisant	932	35,36 %
Très insatisfaisant	320	12,14 %
Sans réponse	134	5,08 %
Non rempli	0	0,00 %



Quelle est votre appréciation sur les informations sur les programmes?

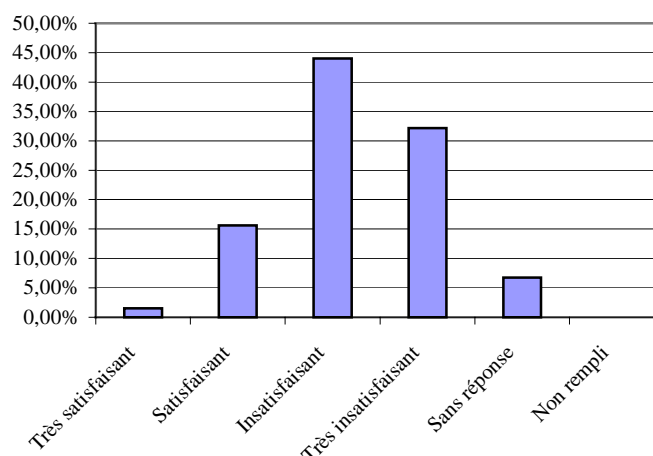
UFR	Très satisfaisant	Satisfaisant	Insatisfaisant	Très insatisfaisant	Sans réponse	Total
Droit	1%	25%	47%	22%	5%	100%
Économie	4%	50%	32%	8%	5%	100%
Géographie	7%	64%	19%	4%	6%	100%
Histoire	22%	64%	11%	0%	3%	100%
IUP	1%	47%	36%	10%	6%	100%
Langues	0%	50%	29%	12%	10%	100%
LEA	3%	49%	33%	9%	5%	100%
Lettres modernes	15%	58%	18%	7%	2%	100%
LLCE	0%	44%	39%	14%	3%	100%
MASS	0%	43%	43%	9%	4%	100%
MIAS	3%	40%	39%	13%	4%	100%
SM	2%	43%	39%	8%	8%	100%
STU	0%	55%	39%	6%	0%	100%
SV	3%	48%	32%	12%	6%	100%
Total	4%	44%	35%	12%	5%	100%

A peine la moitié des étudiants se déclarent satisfaits de ces informations et ceci quel que soit le niveau d'études. Il serait donc utile de faire porter nos efforts sur une meilleure communication vers les étudiants dont la motivation s'en trouverait certainement accrue.



Quelle est votre appréciation sur les informations sur les possibilités d'études ultérieures ?

	Nb de réponses	Pourcentage
Très satisfaisant	40	1,52 %
Satisfaisant	411	15,59 %
Insatisfaisant	1160	44,01 %
Très insatisfaisant	847	32,13 %
Sans réponse	178	6,75 %
Non rempli	0	0,00 %



Quelle est votre appréciation sur les informations sur les possibilités d'études ultérieures?

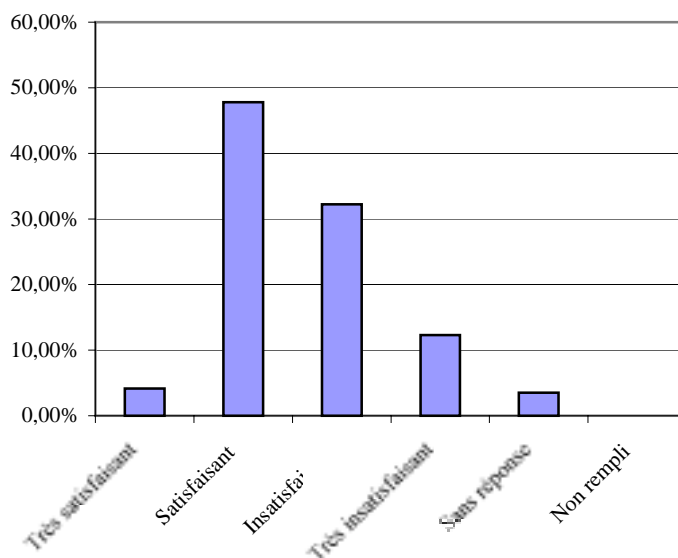
UFR	Très satisfaisant	Satisfaisant	Insatisfaisant	Très insatisfaisant	Sans réponse	Total
Droit	0%	6%	41%	49%	4%	100%
Économie	3%	14%	54%	25%	4%	100%
Géographie	2%	17%	36%	26%	20%	100%
Histoire	7%	36%	49%	4%	5%	100%
IUP	1%	22%	46%	24%	7%	100%
Langues	2%	10%	45%	29%	14%	100%
LEA	0%	13%	44%	38%	5%	100%
Lettres modernes	5%	21%	41%	29%	5%	100%
LLCE	0%	20%	47%	30%	3%	100%
MASS	13%	13%	22%	39%	13%	100%
MIAS	1%	21%	41%	29%	8%	100%
SM	3%	15%	45%	26%	12%	100%
STU	3%	10%	58%	23%	6%	100%
SV	0%	23%	45%	26%	6%	100%
Total	2%	16%	44%	32%	7%	100%

Le taux d'insatisfaction obtenu sur cette question est le plus fort de l'enquête.

76 % sont mécontents de ces informations, c'est un pourcentage important qui doit nous inciter à réfléchir à la forme de communication à mettre en place pour y remédier : Conférences ? Forums ? Rencontres enseignant étudiant...

Quelle est votre appréciation sur l'affichage et la diffusion des informations en général ?

	Nb de réponses	Pourcentage
Très satisfaisant	110	4,17 %
Satisfaisant	1260	47,80 %
Insatisfaisant	849	32,21 %
Très insatisfaisant	324	12,29 %
Sans réponse	93	3,53 %
Non rempli	0	0,00 %



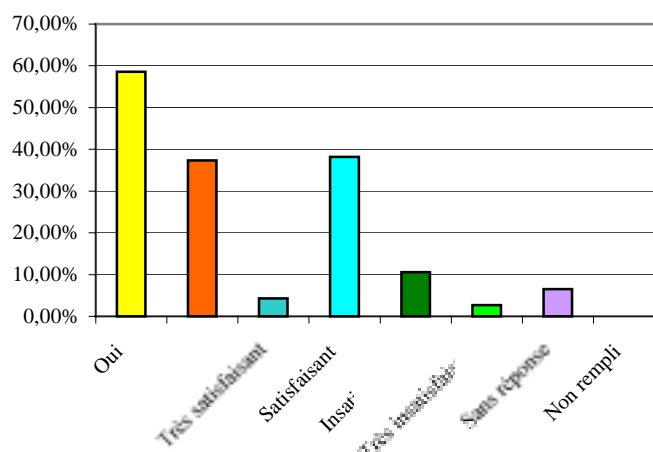
Quelle est votre appréciation sur l'affichage et la diffusion des informations en général ?

URR	Très satisfaisant	Satisfaisant	Insatisfaisant	Très insatisfaisant	Sans réponse	Total
Droit	2%	41%	37%	16%	3%	100%
Économie	10%	60%	22%	6%	2%	100%
Géographie	4%	57%	26%	5%	9%	100%
Histoire	34%	55%	7%	0%	4%	100%
IUP	1%	47%	34%	13%	5%	100%
Langues	2%	36%	29%	26%	7%	100%
LEA	4%	58%	26%	10%	2%	100%
Lettres modernes	6%	54%	31%	7%	2%	100%
LLCE	0%	28%	38%	31%	4%	100%
MASS	0%	35%	35%	30%	0%	100%
MAS	2%	43%	40%	9%	6%	100%
SM	4%	51%	35%	8%	3%	100%
SIU	0%	39%	48%	13%	0%	100%
SV	2%	46%	36%	14%	2%	100%
Total	4%	48%	32%	12%	4%	100%

II. Services Communs

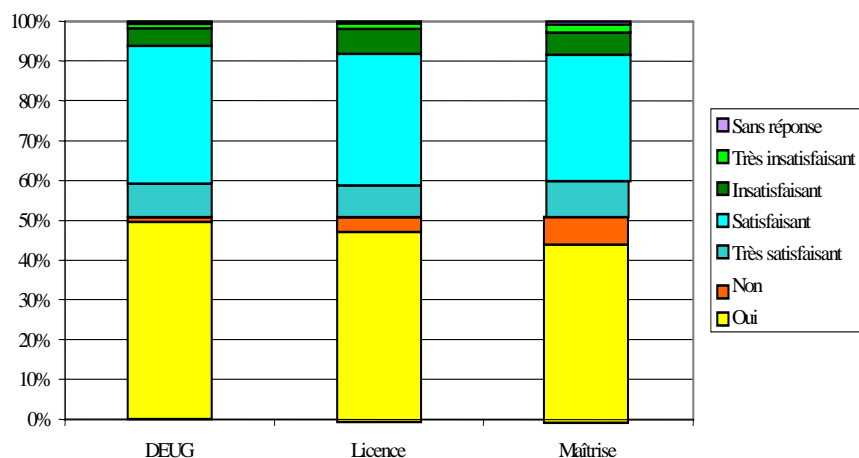
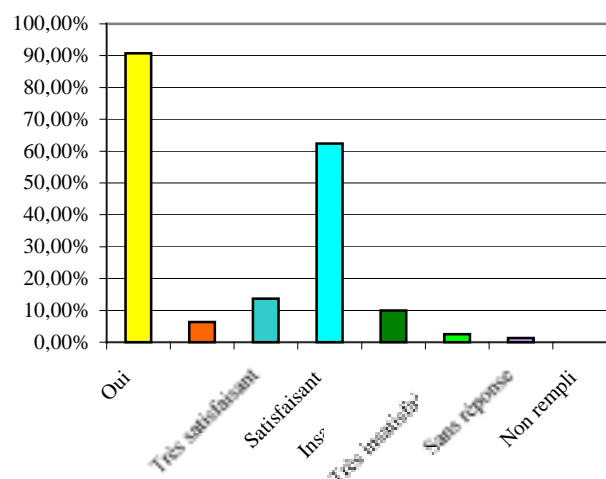
Avez-vous recours aux services de la scolarité générale ?

	Nb de réponses	Pourcentage
Oui	1545	58,61 %
Non	985	37,37 %
Très satisfaisant	114	4,32 %
Satisfaisant	1007	38,20 %
Insatisfaisant	279	10,58 %
Très insatisfaisant	71	2,69 %
Sans réponse	171	6,49 %
Non rempli	0	0,00 %



Avez-vous recours aux services de la bibliothèque universitaire ?

	Nb de réponses	Pourcentage
Oui	2391	90,71 %
Non	166	6,30 %
Très satisfaisant	362	13,73 %
Satisfaisant	1643	62,33 %
Insatisfaisant	262	9,94 %
Très insatisfaisant	67	2,54 %
Sans réponse	34	1,29 %
Non rempli	0	0,00 %



Notons avec un certain étonnement que le pourcentage de « Non » va croissant avec le niveau d'études.

Avez-vous recours aux services de la médecine préventive ?

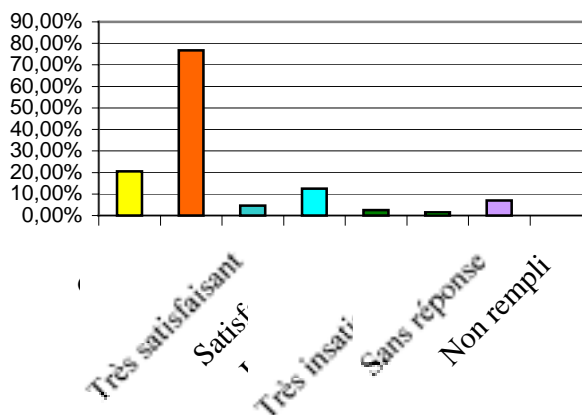
	Nb de réponses	Pourcentage
Oui	176	6,68 %
Non	2376	90,14 %
Très satisfaisant	28	1,06 %
Satisfaisant	135	5,12 %
Insatisfaisant	38	1,44 %
Très insatisfaisant	30	1,14 %
Sans réponse	224	8,50 %
Non rempli	0	0,00 %

Avez-vous recours aux services des relations internationales ?

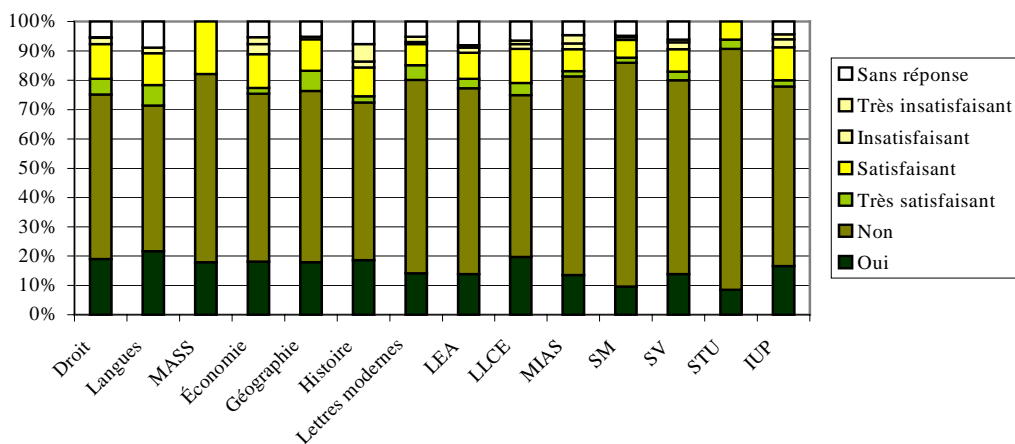
	Nb de réponses	Pourcentage
Oui	226	8,57 %
Non	2333	88,51 %
Très satisfaisant	12	0,46 %
Satisfaisant	110	4,17 %
Insatisfaisant	73	2,77 %
Très insatisfaisant	72	2,73 %
Sans réponse	201	7,63 %
Non rempli	0	0,00 %

Avez-vous recours au service des sports ?

	Nb de réponses	Pourcentage
Oui	541	20,52 %
Non	2022	76,71 %
Très satisfaisant	121	4,59 %
Satisfaisant	330	12,52 %
Insatisfaisant	65	2,47 %
Très insatisfaisant	38	1,44 %
Sans réponse	183	6,94 %
Non rempli	0	0,00 %

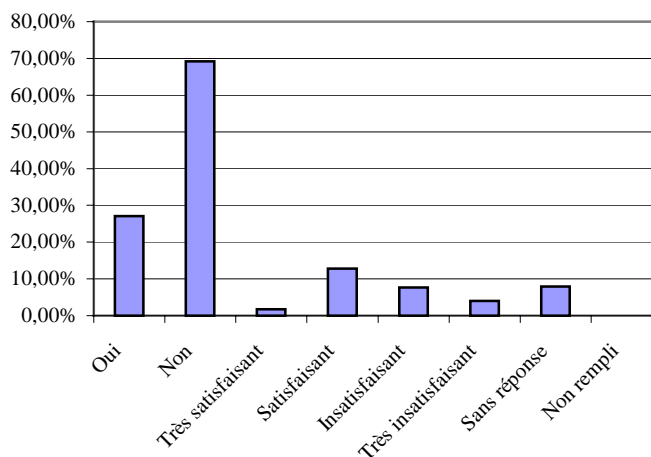


Si l'on ne note pas de gros écarts entre les pourcentages de pratiquants par UFR, on ne peut s'empêcher de regretter que moins d'1/4 des étudiants participent aux activités sportives proposées par l'Université. Et ceci d'autant plus que 83,4 % de ceux qui pratiquent se déclarent satisfaits ou très satisfaits du fonctionnement du service des sports.

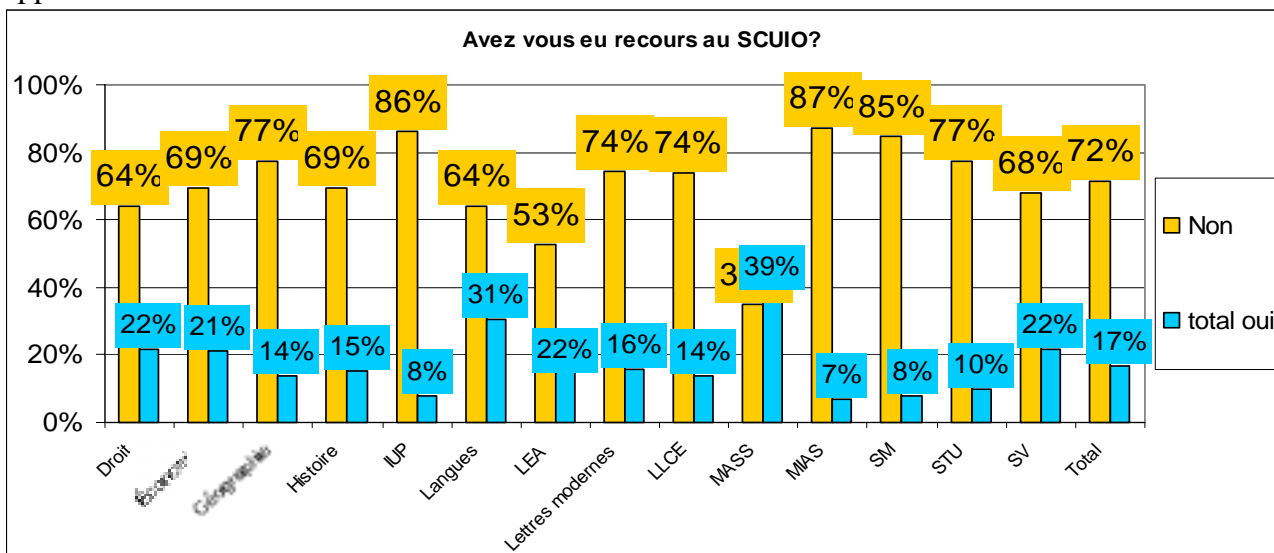


Avez-vous recours aux services du SCUIO ?

	Nb de réponses	Pourcentage
Oui	713	27,05 %
Non	1825	69,23 %
Très satisfaisant	45	1,71 %
Satisfaisant	338	12,82 %
Insatisfaisant	201	7,63 %
Très insatisfaisant	106	4,02 %
Sans réponse	208	7,89 %
Non rempli	0	0,00 %



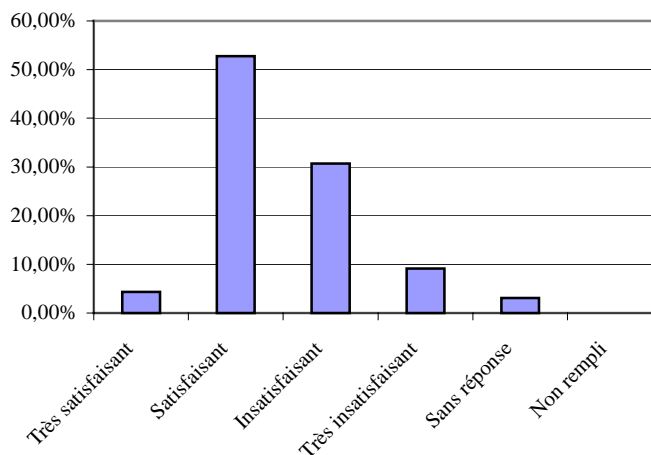
Près de 70 % des étudiants n'ont pas recours au SCUIO, c'est un fort pourcentage qu'il n'est pas possible d'analyser précisément dans cette enquête. Remarquons seulement qu'il est probablement dû pour certains étudiants (IUP) à une orientation déjà choisie et pour les étudiants scientifiques (MIAS-SM) par exemple, à l'éloignement « géographique » de leur lieu d'étude par rapport au SCUIO.



III. Programme et objectifs

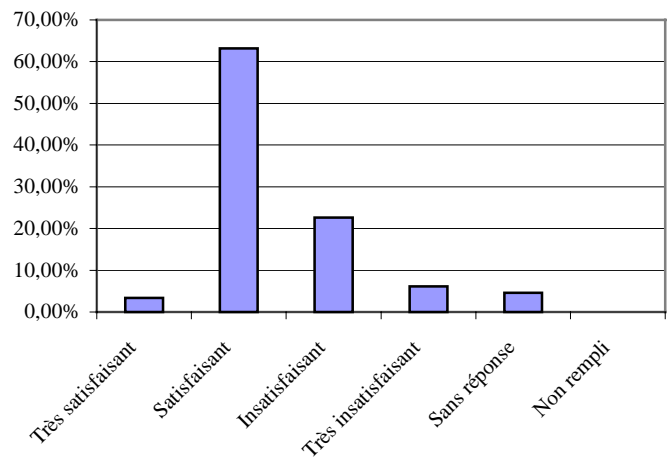
Quelle est votre appréciation sur la répartition hebdomadaire des enseignements ?

	Nb de réponses	Pourcentage
Très satisfaisant	114	4,32 %
Satisfaisant	1391	52,77 %
Insatisfaisant	809	30,69 %
Très insatisfaisant	241	9,14 %
Sans réponse	81	3,07 %
Non rempli	0	0,00 %



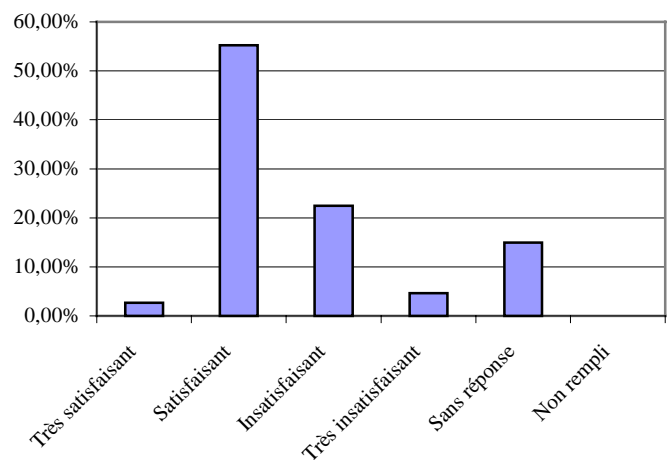
Quelle est votre appréciation sur la répartition semestrielle des enseignements ?

	Nb de réponses	Pourcentage
Très satisfaisant	90	3,41 %
Satisfaisant	1666	63,20 %
Insatisfaisant	597	22,65 %
Très insatisfaisant	162	6,15 %
Sans réponse	121	4,59 %
Non rempli	0	0,00 %



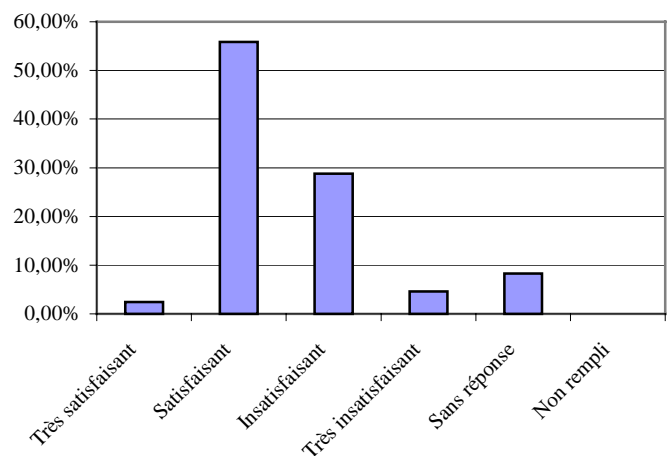
Quelle est votre appréciation sur l'articulation de la formation avec les années antérieures ?

	Nb de réponses	Pourcentage
Très satisfaisant	71	2,69 %
Satisfaisant	1456	55,24 %
Insatisfaisant	592	22,46 %
Très insatisfaisant	122	4,63 %
Sans réponse	395	14,98 %
Non rempli	0	0,00 %



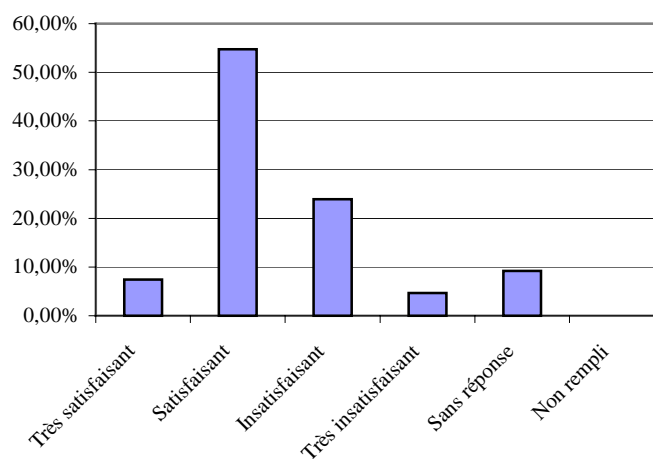
Quelle est votre appréciation sur la coordination des différents enseignements ?

	Nb de réponses	Pourcentage
Très satisfaisant	64	2,43 %
Satisfaisant	1473	55,88 %
Insatisfaisant	759	28,79 %
Très insatisfaisant	122	4,63 %
Sans réponse	218	8,27 %
Non rempli	0	0,00 %



Quelle est votre appréciation sur la disponibilité des équipes d'enseignants ?

	Nb de réponses	Pourcentage
Très satisfaisant	196	7,44 %
Satisfaisant	1443	54,74 %
Insatisfaisant	631	23,94 %
Très insatisfaisant	123	4,67 %
Sans réponse	243	9,22 %
Non rempli	0	0,00 %



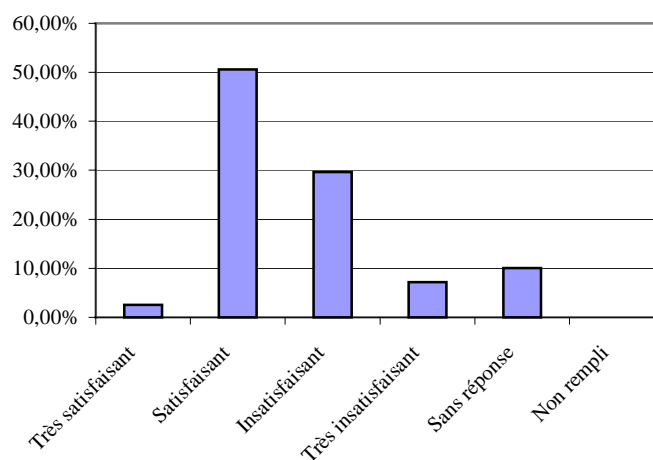
Malgré quelques disparités selon les filières, la majorité (62 %) des étudiants est satisfaite de la disponibilité des enseignants.

Quelle est votre appréciation sur la disponibilité des équipes d'enseignants?

UFR	Très satisfaisant	Satisfaisant	Insatisfaisant	Très insatisfaisant	Sans réponse	Total
Droit	5%	53%	26%	6%	10%	100%
Économie	4%	51%	31%	6%	7%	100%
Géographie	8%	53%	21%	4%	14%	100%
Histoire	17%	63%	8%	0%	12%	100%
IUP	3%	58%	27%	5%	7%	100%
Langues	0%	60%	24%	10%	7%	100%
LEA	3%	47%	37%	6%	7%	100%
Lettres modernes	21%	51%	18%	3%	7%	100%
LLCE	5%	55%	31%	4%	5%	100%
MASS	0%	39%	39%	13%	9%	100%
MAS	6%	52%	26%	5%	12%	100%
SM	11%	63%	15%	1%	10%	100%
STU	26%	65%	3%	3%	3%	100%
SV	13%	60%	11%	3%	13%	100%
Total	7%	55%	24%	5%	9%	100%

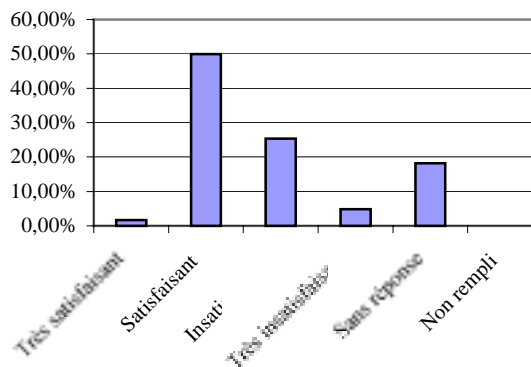
Quelle est votre appréciation sur les pratiques pédagogiques employées ?

	Nb de réponses	Pourcentage
Très satisfaisant	67	2,54 %
Satisfaisant	1333	50,57 %
Insatisfaisant	781	29,63 %
Très insatisfaisant	190	7,21 %
Sans réponse	265	10,05 %
Non rempli	0	0,00 %



Quelle est votre appréciation sur l'atteinte des objectifs annoncés ?

	Nb de réponses	Pourcentage
Très satisfaisant	45	1,71 %
Satisfaisant	1317	49,96 %
Insatisfaisant	668	25,34 %
Très insatisfaisant	127	4,82 %
Sans réponse	479	18,17 %
Non rempli	0	0,00 %



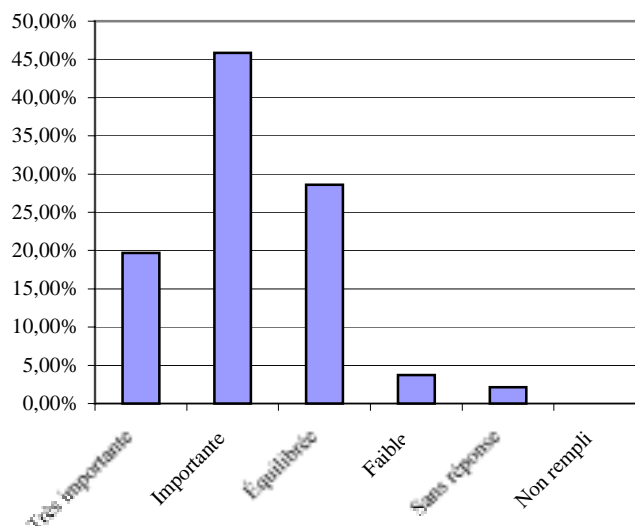
Quelle est votre appréciation sur l'atteinte des objectifs annoncés ?

UFR	Très satisfaisant	Satisfaisant	Insatisfaisant	Très insatisfaisant	Sans réponse	Total
Droit	1%	47%	29%	6%	18%	100%
Économie	2%	52%	29%	2%	16%	100%
Géographie	3%	53%	21%	2%	21%	100%
Histoire	3%	66%	12%	1%	18%	100%
IUP	1%	45%	30%	10%	14%	100%
Langues	0%	48%	14%	7%	31%	100%
LEA	0%	39%	38%	5%	19%	100%
Lettres modernes	4%	70%	9%	2%	15%	100%
LLCE	2%	56%	27%	3%	13%	100%
MASS	0%	57%	17%	0%	26%	100%
MIAS	1%	37%	31%	8%	24%	100%
SM	4%	58%	16%	3%	20%	100%
STU	0%	71%	16%	0%	13%	100%
SV	4%	50%	20%	6%	20%	100%
Total	2%	50%	25%	5%	18%	100%

IV. Travail et évaluation dans la formation

Comment vous a paru la quantité de travail requise pendant la formation ?

	Nb de réponses	Pourcentage
Très importante	519	19,69 %
Importante	1209	45,86 %
Équilibrée	754	28,60 %
Faible	98	3,72 %
Sans réponse	56	2,12 %
Non rempli	0	0,00 %



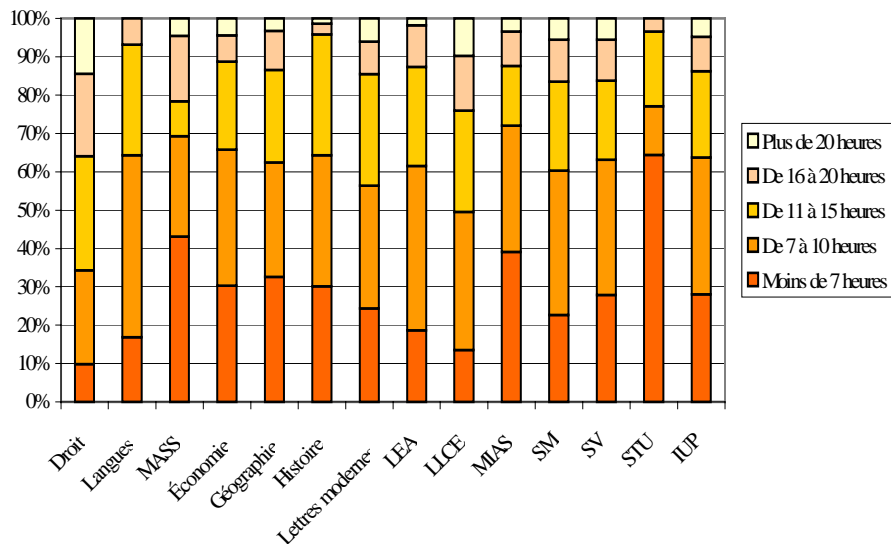
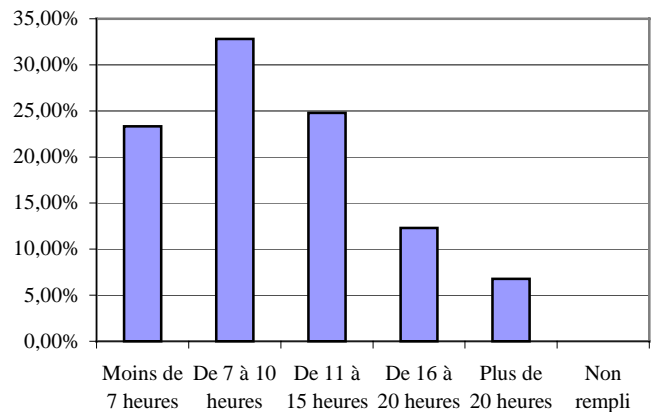
La quantité de travail requise pendant la formation vous a paru...?

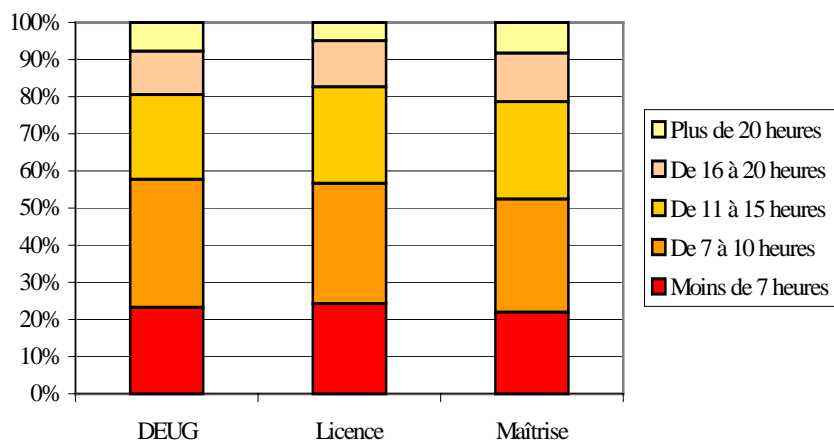
UFR	Très importante	Importante	Équilibrée	Faible	Sans réponse	Total
Droit	31%	48%	19%	1%	1%	100%
Économie	22%	48%	26%	4%	1%	100%
Géographie	23%	41%	25%	7%	4%	100%
Histoire	4%	25%	61%	9%	1%	100%
IUP	22%	44%	27%	4%	3%	100%
Langues	17%	55%	24%	2%	2%	100%
LEA	17%	57%	24%	1%	1%	100%
Lettres modernes	10%	41%	43%	5%	1%	100%
LLCE	22%	42%	32%	2%	2%	100%
MASS	4%	52%	39%	0%	4%	100%
MIAS	11%	40%	36%	9%	4%	100%
SM	14%	50%	30%	3%	3%	100%
STU	0%	32%	61%	6%	0%	100%
SV	12%	47%	36%	3%	3%	100%
Total	20%	46%	29%	4%	2%	100%

En moyenne, 66 % des étudiants considèrent la quantité de travail requise importante ou très importante, mais que signifient individuellement ces qualificatifs ? On peut se le demander puisque la question suivante nous permet d'évaluer la quantité de travail fournie comme relativement faible en moyenne.

Quelle a été votre quantité de travail personnel hebdomadaire fourni ?

	Nb de réponses	Pourcentage
Moins de 7 heures	615	23,33 %
De 7 à 10 heures	865	32,81 %
De 11 à 15 heures	653	24,77 %
De 16 à 20 heures	324	12,29 %
Plus de 20 heures	179	6,79 %
Non rempli	0	0,00 %

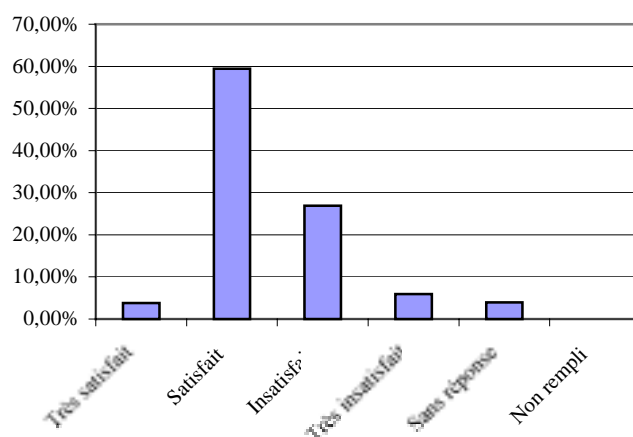




Il est étonnant et un peu triste de constater que plus de la moitié (56 %) des étudiants avouent travailler **au plus 10 h par semaine** et environ un quart d'entre eux moins de 7h, ceci même en Maîtrise !!!

Quelle est votre appréciation sur la cohérence entre les épreuves d'examen et les enseignements ?

	Nb de réponses	Pourcentage
Très satisfait	100	3,79 %
Satisfait	1566	59,41 %
Insatisfait	709	26,90 %
Très insatisfait	156	5,92 %
Sans réponse	105	3,98 %
Non rempli	0	0,00 %

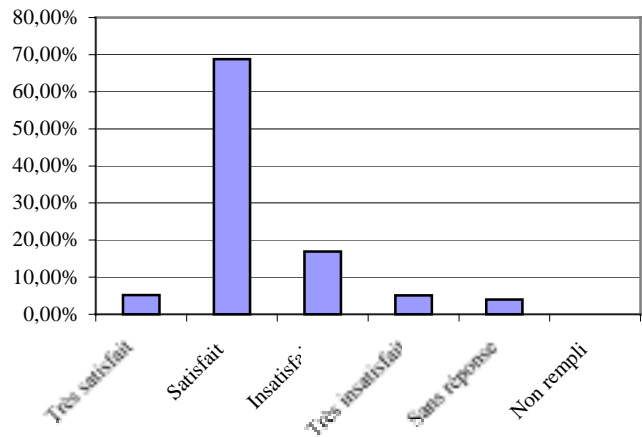


Quelle est votre appréciation sur la cohérence entre les épreuves d'examen et les enseignements?

UFR	Très satisfait	Satisfait	Insatisfait	Très insatisfait	Sans réponse	Total
Droit	2%	65%	26%	4%	2%	100%
Économie	4%	61%	25%	4%	5%	100%
Géographie	3%	51%	33%	9%	5%	100%
Histoire	7%	72%	18%	1%	1%	100%
IUP	1%	52%	34%	11%	2%	100%
Langues	10%	67%	19%	5%	0%	100%
LEA	5%	62%	24%	3%	6%	100%
Lettres modernes	10%	67%	13%	2%	8%	100%
LLCE	7%	77%	12%	2%	3%	100%
MASS	0%	70%	26%	0%	4%	100%
MIAS	4%	58%	32%	1%	6%	100%
SM	6%	53%	31%	3%	7%	100%
STU	3%	68%	23%	3%	3%	100%
SV	1%	44%	33%	19%	3%	100%
Total	4%	59%	27%	6%	4%	100%

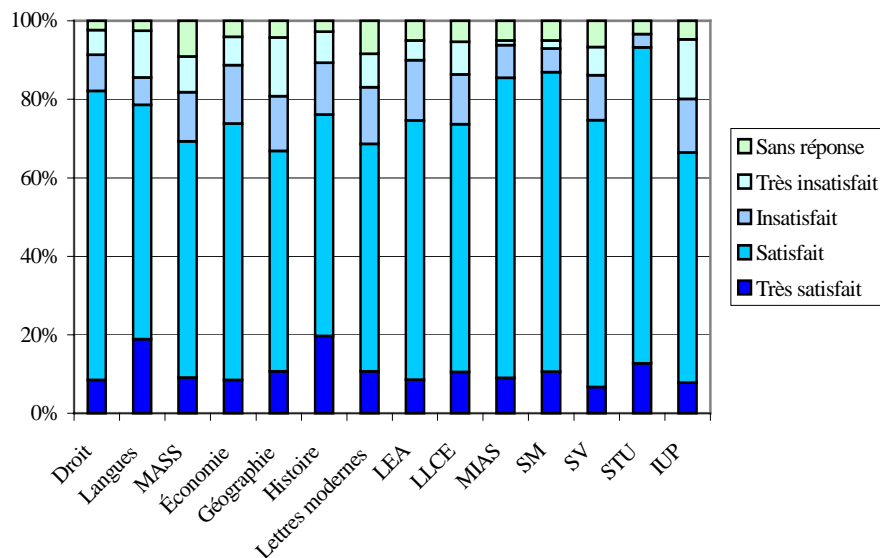
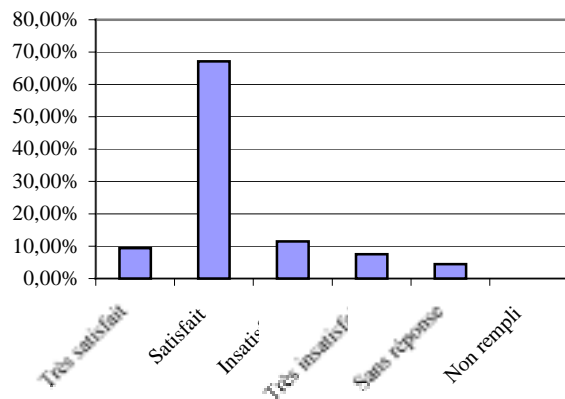
Quelle est votre appréciation sur les conditions matérielles d'examen ?

	Nb de réponses	Pourcentage
Très satisfait	137	5,20 %
Satisfait	1813	68,78 %
Insatisfait	446	16,92 %
Très insatisfait	135	5,12 %
Sans réponse	105	3,98 %
Non rempli	0	0,00 %



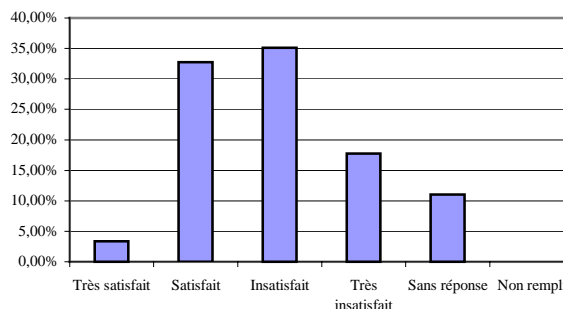
Quelle est votre appréciation sur la surveillance des examens ?

	Nb de réponses	Pourcentage
Très satisfait	247	9,37 %
Satisfait	1769	67,11 %
Insatisfait	303	11,49 %
Très insatisfait	199	7,55 %
Sans réponse	118	4,48 %
Non rempli	0	0,00 %

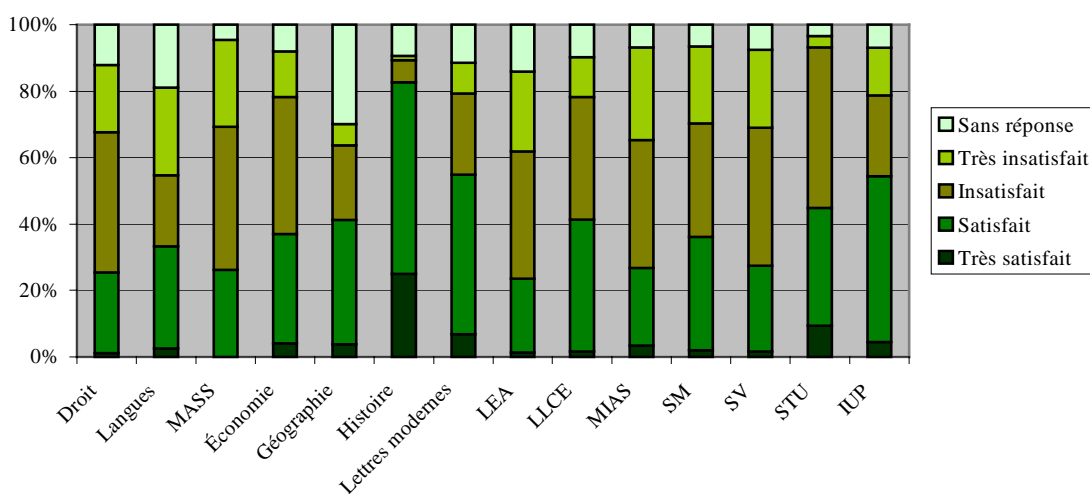


Quelle est votre appréciation sur la consultation des copies ?

	Nb de réponses	Pourcentage
Très satisfait	88	3,34 %
Satisfait	863	32,74 %
Insatisfait	925	35,09 %
Très insatisfait	469	17,79 %
Sans réponse	291	11,04 %
Non rempli	0	0,00 %



Même s'il apparaît des différences entre les UFR, il n'y a en moyenne que 36 % des étudiants qui sont satisfaits de la façon dont se déroule la consultation des copies. On peut donc en conclure que c'est un point à améliorer dans l'organisation générale des UFR.

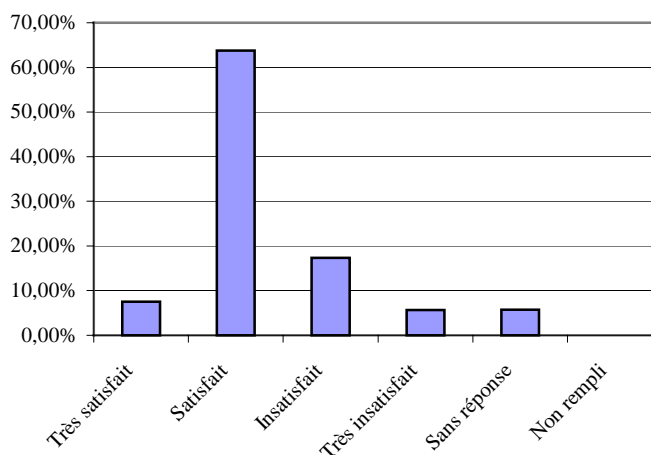


V. Equipement et conditions matérielles

Dans l'ensemble de ce paragraphe, la satisfaction des étudiants est assez évidente

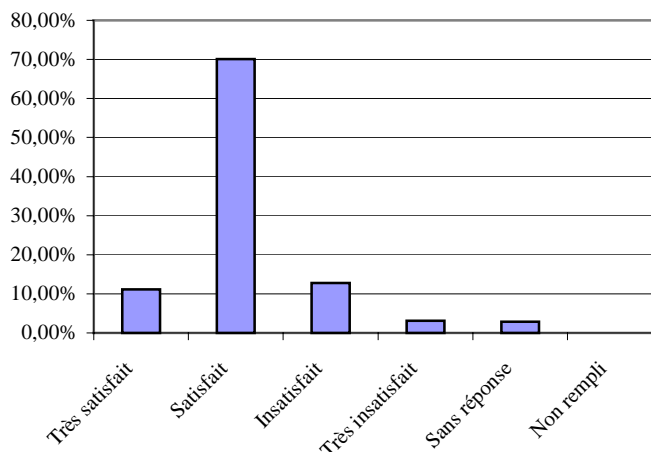
Quelle est votre appréciation sur l'environnement proche ?

	Nb de réponses	Pourcentage
Très satisfait	198	7,51 %
Satisfait	1681	63,77 %
Insatisfait	457	17,34 %
Très insatisfait	149	5,65 %
Sans réponse	151	5,73 %
Non rempli	0	0,00 %



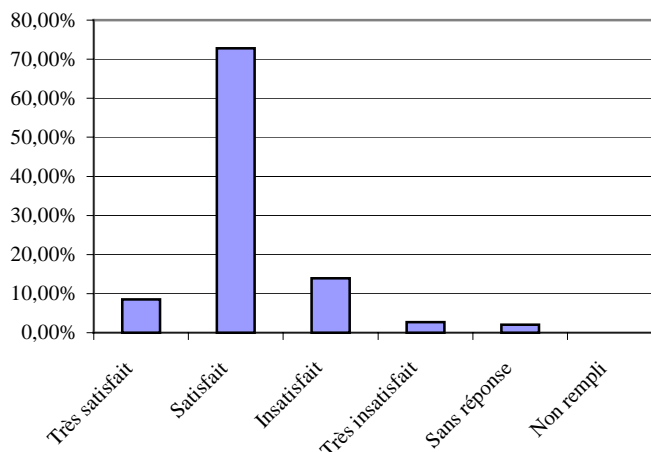
Quelle est votre appréciation sur les conditions d'accès ?

	Nb de réponses	Pourcentage
Très satisfait	294	11,15 %
Satisfait	1847	70,07 %
Insatisfait	337	12,78 %
Très insatisfait	83	3,15 %
Sans réponse	75	2,85 %
Non rempli	0	0,00 %



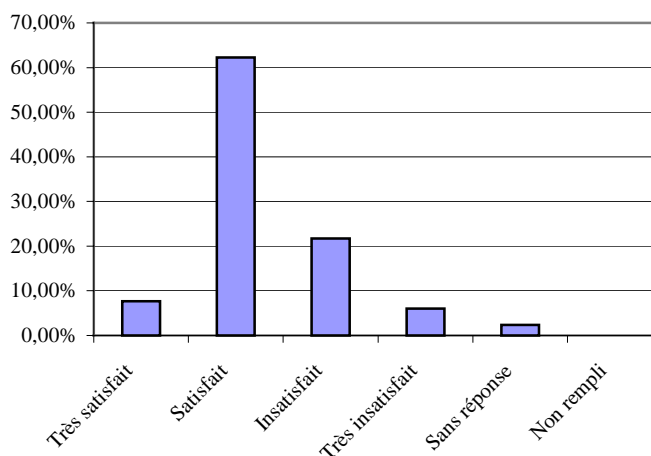
Quelle est votre appréciation sur les locaux et salles de cours ?

	Nb de réponses	Pourcentage
Très satisfait	225	8,54 %
Satisfait	1919	72,80 %
Insatisfait	367	13,92 %
Très insatisfait	72	2,73 %
Sans réponse	53	2,01 %
Non rempli	0	0,00 %



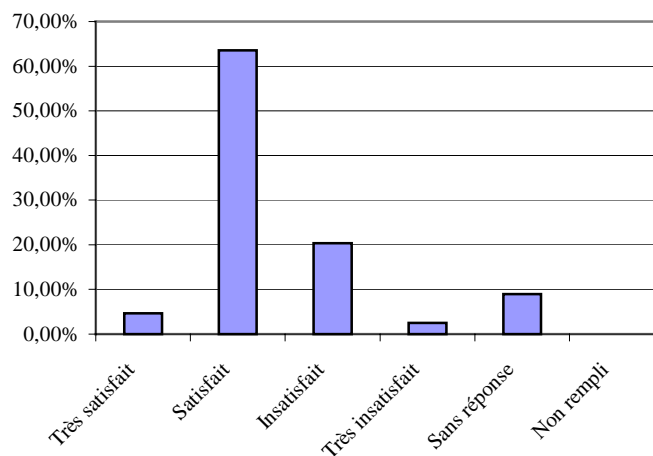
Quelle est votre appréciation sur la propreté de l'ensemble ?

	Nb de réponses	Pourcentage
Très satisfait	203	7,70 %
Satisfait	1641	62,25 %
Insatisfait	572	21,70 %
Très insatisfait	158	5,99 %
Sans réponse	62	2,35 %
Non rempli	0	0,00 %



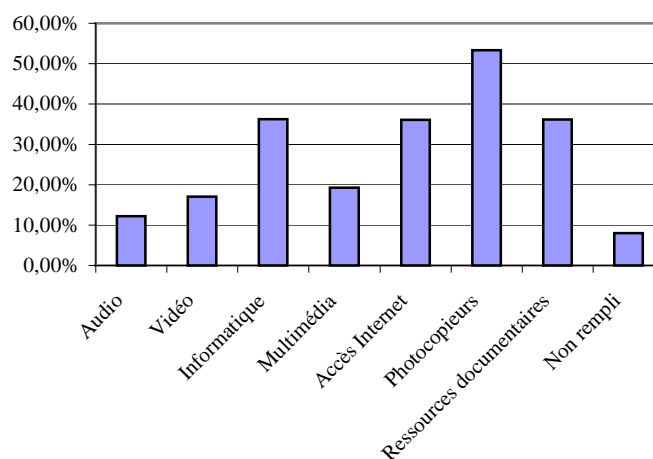
Quelle est votre appréciation sur l'équipement pédagogique ?

	Nb de réponses	Pourcentage
Très satisfait	122	4,63 %
Satisfait	1676	63,58 %
Insatisfait	536	20,33 %
Très insatisfait	66	2,50 %
Sans réponse	236	8,95 %
Non rempli	0	0,00 %



Dans quels domaines l'effort doit-il être fait ?

	Nb de réponses	Pourcentage
Audio	321	12,18 %
Vidéo	450	17,07 %
Informatique	955	36,23 %
Multimédia	507	19,23 %
Accès Internet	951	36,08 %
Photocopieurs	1407	53,38 %
Ressources documentaires	953	36,15 %
Non rempli	210	7,97 %

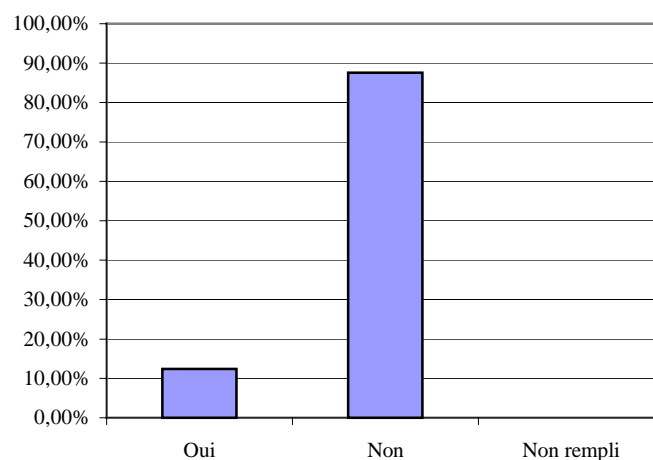


Une petite majorité se distingue pour souhaiter des photocopieurs plus disponibles.

Utilisez-vous l'adresse électronique qui vous a été attribuée lors de votre inscription ?

	Nb de réponses	Pourcentage
Oui	327	12,41 %
Non	2309	87,59 %
Non rempli	0	0,00 %

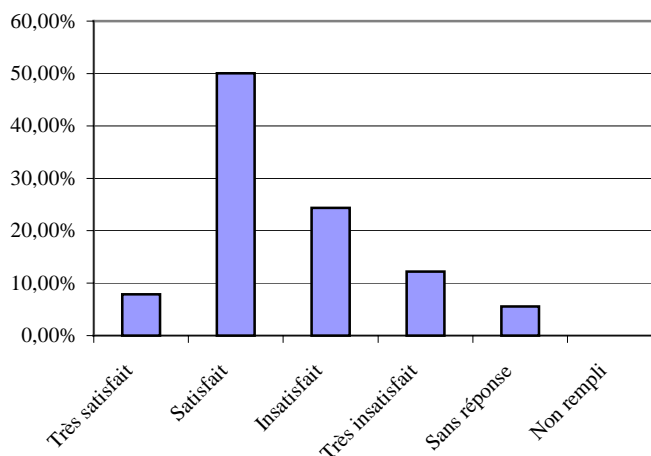
Cette réponse négative massive doit nous conduire à la mise en place d'une meilleure information en direction des étudiants.



VI. Services Administratifs

Quelle est votre appréciation sur l'accueil dans les services administratifs ?

	Nb de réponses	Pourcentage
Très satisfait	208	7,89 %
Satisfait	1319	50,04 %
Insatisfait	642	24,36 %
Très insatisfait	321	12,18 %
Sans réponse	146	5,54 %
Non rempli	0	0,00 %



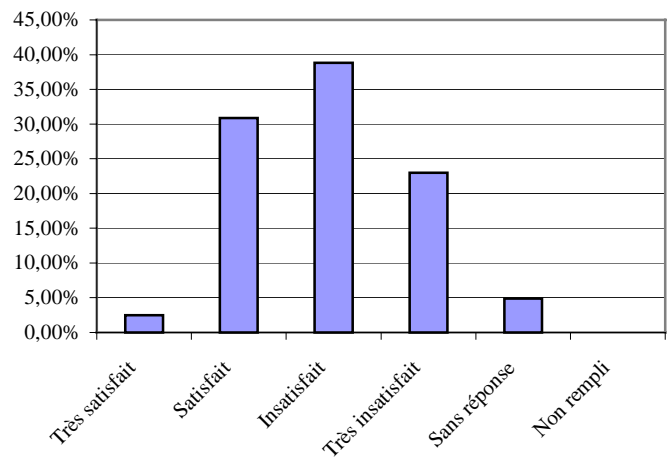
58 % sont satisfaits de l'accueil qu'ils reçoivent, mais les résultats sont assez différents selon les UFR : ainsi il n'y a que 38 % de satisfaits en Droit et par contre 80 % en STU...

Quelle est votre appréciation sur l'accueil dans les services administratifs ?

UFR	Très satisfait	Satisfait	Insatisfait	Très insatisfait	Sans réponse	Total
Droit	5%	30%	34%	28%	3%	100%
Économie	6%	45%	32%	12%	5%	100%
Géographie	16%	62%	9%	3%	10%	100%
Histoire	14%	50%	18%	8%	9%	100%
IUP	4%	66%	17%	8%	4%	100%
Langues	2%	55%	26%	7%	10%	100%
LEA	1%	44%	38%	13%	4%	100%
Lettres modernes	18%	57%	15%	6%	5%	100%
ILCE	5%	41%	35%	14%	6%	100%
MASS	4%	52%	26%	13%	4%	100%
MAS	12%	66%	15%	1%	6%	100%
SM	12%	61%	15%	2%	11%	100%
STU	13%	77%	6%	0%	3%	100%
SV	10%	59%	19%	7%	6%	100%
Total	8%	50%	24%	12%	6%	100%

Quelle est votre appréciation sur les horaires d'ouverture ?

	Nb de réponses	Pourcentage
Très satisfait	65	2,47 %
Satisfait	814	30,88 %
Insatisfait	1023	38,81 %
Très insatisfait	606	22,99 %
Sans réponse	128	4,86 %
Non rempli	0	0,00 %



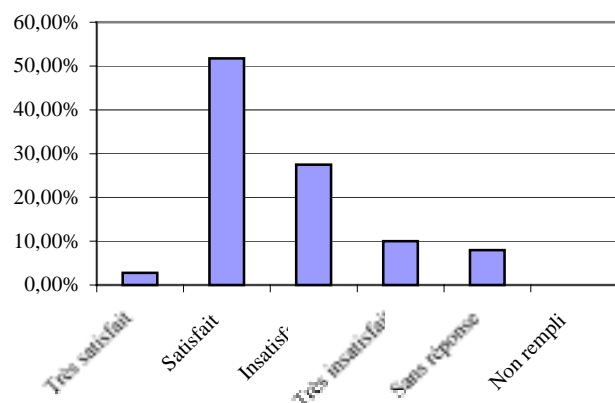
Quelle est votre appréciation sur les horaires d'ouverture?

UFR	Très satisfait	Satisfait	Insatisfait	Très insatisfait	Sans réponse	Total
Droit	1%	9%	38%	51%	1%	100%
Économie	4%	30%	43%	19%	4%	100%
Géographie	4%	52%	27%	6%	11%	100%
Histoire	9%	37%	39%	7%	8%	100%
IUP	2%	55%	27%	13%	3%	100%
Langues	5%	24%	45%	21%	5%	100%
LEA	0%	23%	48%	24%	4%	100%
Lettres modernes	4%	47%	34%	9%	6%	100%
LLCE	2%	14%	47%	32%	5%	100%
MASS	0%	13%	65%	17%	4%	100%
MAS	3%	39%	44%	9%	4%	100%
SM	3%	39%	36%	7%	15%	100%
STU	3%	61%	29%	3%	3%	100%
SV	2%	35%	45%	13%	5%	100%
Total	2%	31%	39%	23%	5%	100%

Ici malheureusement, 61 % d'insatisfaits en moyenne, ce taux atteignant 89 % pour les étudiants de droit. Il serait donc intéressant de se pencher plus précisément sur les causes de ce mécontentement, afin d'y remédier si cela est possible.

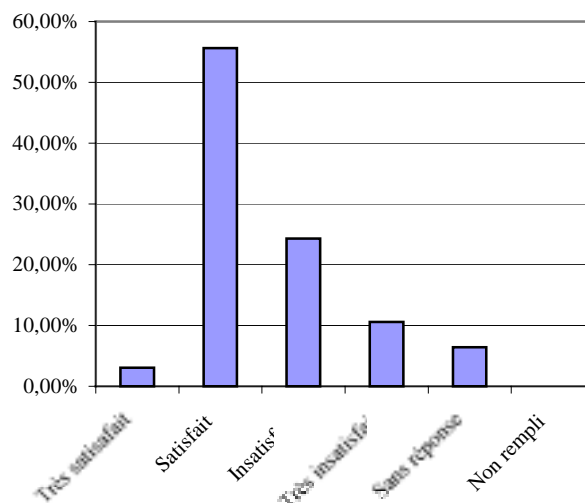
Quelle est votre appréciation sur les informations fournies concernant les inscriptions ?

	Nb de réponses	Pourcentage
Très satisfait	74	2,81 %
Satisfait	1364	51,75 %
Insatisfait	724	27,47 %
Très insatisfait	263	9,98 %
Sans réponse	211	8,00 %
Non rempli	0	0,00 %



Quelle est votre appréciation sur les informations fournies concernant les examens ?

	Nb de réponses	Pourcentage
Très satisfait	81	3,07 %
Satisfait	1466	55,61 %
Insatisfait	640	24,28 %
Très insatisfait	279	10,58 %
Sans réponse	170	6,45 %
Non rempli	0	0,00 %



Quelle est votre appréciation sur les informations fournies concernant les examens ?

UFR	Très satisfait	Satisfait	Insatisfait	Très insatisfait	Sans réponse	Total
Droit	1%	35%	36%	25%	4%	100%
Économie	5%	62%	23%	5%	6%	100%
Géographie	7%	65%	14%	2%	12%	100%
Histoire	13%	63%	13%	1%	9%	100%
IUP	1%	61%	24%	7%	8%	100%
Langues	0%	64%	19%	12%	5%	100%
LEA	3%	57%	25%	10%	5%	100%
Lettres modernes	7%	63%	17%	8%	5%	100%
LLCE	1%	57%	25%	12%	5%	100%
MASS	4%	74%	9%	4%	9%	100%
MAS	4%	64%	21%	2%	9%	100%
SM	3%	71%	13%	4%	10%	100%
STU	3%	65%	23%	3%	6%	100%
SV	2%	56%	27%	9%	6%	100%
Total	3%	56%	24%	11%	6%	100%

Alors que 58 % des étudiants sont satisfaits ou très satisfaits de ces informations, il nous faut constater qu'ils ne sont que 36 % en Droit et que ce pourcentage est très inférieur à tous les autres pourcentages de satisfaction par UFR.

Conclusion

Nos étudiants sont globalement satisfaits de leurs conditions de travail. Ils fournissent un effort très mesuré, bien que conscients que les études qu'ils poursuivent exigent une importante quantité de travail. Par contre, ils se déclarent un peu plus mécontents dès que la communication est en jeu :

- Les informations sur les débouchés
- Les informations sur les examens
- Les informations sur les programmes
- Les informations sur les articulations entre les années d'études
- La consultation des copies

sont considérées à des degrés divers selon les UFR, comme mal gérées.

Enfin, hormis pour les étudiants de Droit, leurs relations avec les services administratifs sont tout à fait cordiales.