

WEBINAIRE BIEN S'ORIENTER DANS LE SUP'

MERCREDI 15/01/2025 • 18H30 À 19H30
MAÎTRISER PARCOURSUP, GUIDE PRATIQUE





Sommaire du webinaire

- 1** Parcoursup 2025
- 2** Explorer pour candidater
- 3** Stratégie pour élaborer ses vœux
- 4** Constituer son dossier Parcoursup
- 5** Témoignage d'Hicham, étudiant ambassadeur
- 6** Temps questions réponses

1

Parcoursup 2025



Qu'est-ce que Parcoursup ?

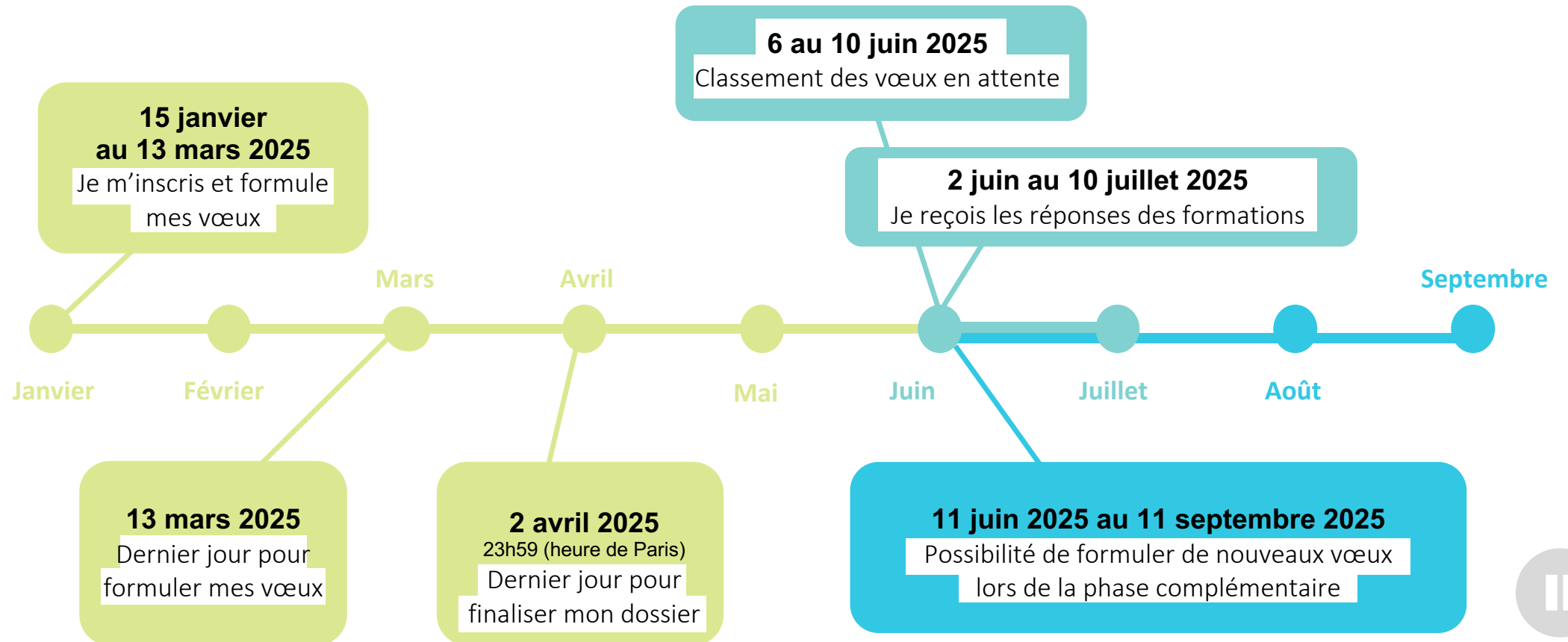
Parcoursup, c'est :

- La plateforme nationale gratuite pour s'inscrire en 1^{ère} année d'enseignement supérieur en France
- Pour les élèves de Terminale et étudiants en réorientation
- 24 000 formations disponibles en initiale et en apprentissage (licences, BUT, BTS, écoles spécialisées....).

Objectif :

- Proposer une solution simple et centralisée pour candidater aux formations de votre choix.

Dates clés de Parcoursup



Nouveautés Parcoursup

**1. Carte d'identité
des formations**

**2. Simulateur
de chances
d'admission**

**3. Informations
professionnelles
enrichies**

Comment est paramétré Parcoursup ?

Chaque formation adapte son paramétrage selon ses propres critères de sélection

Aide au classement des dossiers

Les établissements classent vos dossiers en fonction de leurs attentes.

Pour les établissements de formations sélectives (CPGE, BTS, BUT...), une étape d'élimination s'ajoute.

Cette partie est indépendante de Parcoursup, chaque établissement possède ses propres critères et méthodes pour effectuer ce travail.

2

Explorer et candidater

Carte des formations



parcoursup
Entrez dans l'enseignement supérieur

 Calendrier

 Cartes des formations 

 Ressources

 Me connecter 

Découvrir Parcoursup ▾

Construire son projet d'orientation ▾

Trouver une formation ▾

Candidater sur Parcoursup ▾

Préparer sa vie étudiante ▾



Mercredi 18 décembre 2024

[Ouverture de la carte des formations 2025 →](#)



Mercredi 15 janvier - Jeudi 13 mars 2025

[Je m'inscris et je formule mes vœux →](#)

> **Nouveauté 2025**



Nouveauté 2025 :
"Visualiser les chiffres"

Rechercher une formation

Rechercher une **formation**, une **filière**... ?

Licence droit CY

Zone géographique ?

Cergy

Rechercher

Résultats pour : **licence, droit, cy**

14 formations consultables dans cette zone géographique.

Trier par

Pertinence



PUBLIC



CY Cergy Paris Université (95)

Double licence - Droit / Economie et gestion - Double licence Droit / Economie et gestion




Des épreuves de sélection sont mises en place pour candidater à cette formation

Recentrer sur les résultats

CY Cergy Paris Universite (95)

**Double licence - Droit / Economie et gestion - Double licence
Droit / Economie et gestion**

 Des épreuves de sélection sont mises en place pour candidater à cette formation

[Voir la formation](#)

Ajouter au comparateur 

Formations similaires


+

PUBLIC



Université de Cergy-Pontoise - CY SUP (95)

**Licence - Double diplôme - Licence Droit - Droit Espagnol (DU
droit espagnol et latino-américain)**

 Des épreuves de sélection sont mises en place pour candidater à cette formation

[Voir la formation](#)

Ajouter au comparateur 

Formations similaires

+

PUBLIC



Université de Cergy-Pontoise - CY SUP

Carte d'identité

[Rechercher une formation](#) > Université de Cergy-Pontoise - CY SUP

Statut Privé / public
Caractère sélectif
Label ministériel
Éligibilité aux bourses

Carte d'identité de la formation



Université de Cergy-Pontoise - CY SUP (95) Licence - Droit

ÉTABLISSEMENT

ÉTABLISSEMENT PUBLIC

FORMATION

FORMATION OUVRANT DROIT AUX BOURSES



DIPLÔME NATIONAL DE LICENCE CONTRÔLÉ PAR L'ETAT

Partager la page



Découvrir la formation et ses caractéristiques



Découvrir la formation et ses caractéristiques



Comprendre les critères d'analyse des candidatures



Consulter les modalités de candidature



Visualiser les chiffres d'accès à la formation



Poursuivre ses études et connaître les débouchés



Contacter et échanger avec l'établissement

Présentation de la formation

La première année de la licence en droit se compose :

- D'enseignements dans les matières fondamentales : droit constitutionnel (2 semestres avec travaux dirigés), droit civil (2 semestres avec travaux dirigés), institutions judiciaires ; institutions européennes ; histoire du droit, philosophie du droit ; sociologie politique.
- D'un enseignement d'introduction aux sciences sociales ;
- De travaux dirigés de langue vivante (allemand, anglais ou espagnol).

[Voir la fiche Onisep](#) →

À savoir

Journée Portes Ouvertes

08/02/2025



→ de 10:00 à 17:00

→ En Présentiel

Commentaire de l'établissement :

- **Droit, économie et gestion, langues et études internationales, lettres, histoire, géographie, sciences et techniques, management du sport, métiers de l'éducation et du social**
- **Etudiants, responsables pédagogiques, enseignants** sont présents.
- **Plus d'informations :** [Instagram](#) ↗ | [LinkedIn](#) ↗ | [YouTube](#) ↗ | [Face](#) ↗

→ [En savoir plus](#) ↗



Frais de scolarité

Par année

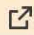
175 euros.

Par année pour les étudiants boursiers

Pas de frais pour les boursiers.

Contribution Vie Etudiante et de Campus (CVEC)

Une Contribution Vie Etudiante et de Campus (CVEC) est à régler, avant l'inscription administrative, par chaque étudiant dans la plupart des formations présentes sur Parcoursup. Pour plus d'informations sur les formations concernées par le paiement de la CVEC et les exonérations prévues :

<https://cvec.etudiant.gouv.fr/> 

Sauf indication contraire les sommes indiquées sont en euros



Information : Bourses de l'enseignement supérieur

L'inscription dans cette formation permet de demander une bourse sous conditions de critères sociaux à l'aide

Langues et options



Aménagement pour les publics ayant un profil particulier



Dispositifs d'aide à la réussite



Le dispositif réussite licence prévoit :

- Des effectifs en travaux dirigés réduits pour des conditions de travail optimales
- Des cours magistraux dédoublés durant les deux premières semaines de chaque semestre
- Des tutoriels de méthodologies en ligne
- Des visites des juridictions avec assistance à des audiences
- 10 conférences de culture générale dispensées par des conférenciers experts pour améliorer les connaissances des étudiants toutes disciplines confondues,
- Des séances de tutorat dispensés par des étudiants de Master 1 et de Master 2.

Lien : <https://cydroit.cyu.fr/formations/licences/licence-1/licence-1-droit-francais#presentation>

Comprendre les critères d'analyse des candidatures



Découvrir la formation et ses caractéristiques



Comprendre les critères d'analyse des candidatures



Consulter les modalités de candidature



Visualiser les chiffres d'accès à la formation



Poursuivre ses études et connaître les débouchés



Contacter et échanger avec l'établissement

Quels sont les critères utilisés par l'établissement pour analyser votre candidature ?

Grille d'analyse des candidatures définie par la commission d'examen des vœux de la formation

100%	Résultats scolaires	50 %
	Méthodes de travail	25 %
	Savoir-être	5 %
	Motivation	15 %
	Engagement et activités	5 %

Cette grille permet d'indiquer le niveau d'importance accordé par la formation à chaque élément. Plus le pourcentage est élevé plus l'élément compte dans l'examen des candidatures.

L'examen des candidatures par les formations

Qui analyse les candidatures ?



Comment se déroule l'analyse des candidatures ?



Conseils aux candidats

Bien prendre en compte le questionnaire d'auto-évaluation.

Soigner la rédaction des lettres de motivation (expression écrite).

Veiller à personnaliser le projet de formation en mettant en évidence les métiers visés et le parcours d'études choisi.

Les métiers juridiques et judiciaires nécessitent une bonne expression écrite et orale, y compris en langues étrangères.

S'intéresser aux questions historique, politique, juridique, économique et social, au niveau national

Détails de la grille d'analyse des candidatures par la commission

Vos résultats scolaires ou obtenus dans l'enseignement supérieur comptent pour 50%

En fonction du parcours du lycéen, il sera tenu compte de

Éléments évalués :

- L'avis du conseil de classe - Les résultats aux épreuves anticipées du baccalauréat en Français - Les résultats en Français (Première et Terminale) - Les résultats en Histoire-Géographie (Première et Terminale)

ESSENTIEL



En fonction du parcours du lycéen, il sera tenu compte de

Éléments évalués :

- Les résultats en Mathématiques - Les résultats en LVA et LVB le cas échéant - Les résultats en Philosophie - Les résultats en Sciences économiques et sociales - Les résultats en Enseignement moral et civique

ESSENTIEL



Éléments de valorisation

Éléments évalués :

- Langues et cultures antique (en première) et/ou littérature et langues et cultures de l'Antiquité (en terminale) - LV C jusqu'en Terminale - Histoire géographie, science politique et géopolitique - Humanités, Littérature et philosophie

ESSENTIEL



Vos compétences, méthodes de travail et savoir-faire comptent pour 25%

Compétences académiques,
acquis méthodologiques,
savoir-faire

Éléments évalués :

- Maîtrise de l'expression écrite et orale - Maîtrise de la compréhension et l'analyse des documents - Aptitudes à la logique et au raisonnement

IMPORTANT



Votre savoir-être compte pour 5%

Savoir-être

Éléments évalués :

-Faire preuve d'intérêt et de curiosité pour les questions d'actualités, de société -Savoir travailler en autonomie

IMPORTANT



Votre motivation et la cohérence de votre projet comptent pour 15%

Motivation, connaissance de
la formation, cohérence du
projet

Éléments évalués :

- Prendre connaissance des matières, enseignements et TD de la licence de droit - Remplir le questionnaire d'auto-évaluation - Avoir un projet professionnel dans les matières juridiques et juridictionnelles - Connaître les débouchés professionnels de la formation

TRÈS
IMPORTANT



Consulter les modalités de candidature



Découvrir la formation et ses caractéristiques



Comprendre les critères d'analyse des candidatures



Consulter les modalités de candidature



Visualiser les chiffres d'accès à la formation



Poursuivre ses études et connaître les débouchés



Contacteur et échanger avec l'établissement

Les conditions pour candidater

ATTENTION AUX
CONCOURS
ENTRETIEN POSSIBLE

Sont autorisés à s'inscrire :

- . Les candidats titulaires ou en préparation d'un baccalauréat français des séries générales, technologiques ou professionnelles.
- . Les candidats titulaires ou en préparation d'un DAEU.
- . Les candidats titulaires ou en préparation d'un diplôme français de niveau IV hors baccalauréat.
- . Les candidats ressortissants de l'U.E, de l'EEE, de la Confédération Suisse, de Monaco ou d'Andorre, titulaires ou en préparation d'un diplôme donnant accès à l'enseignement supérieur européen.
- . Les candidats ressortissants de l'U.E, de l'EEE, de la Confédération Suisse, de Monaco ou d'Andorre, titulaires ou en préparation d'un équivalent au baccalauréat français (diplôme obtenu hors U.E).

N.B : Les candidats non ressortissants de l'U.E, de l'EEE, de la Confédération Suisse, de Monaco ou d'Andorre, titulaires ou en préparation d'un diplôme équivalent au baccalauréat français (U.E ou hors UE) ne passent pas par la plateforme Parcoursup, mais par la procédure DAP.

- . Les candidats titulaires ou en préparation d'un diplôme français de niveau IV (hors baccalauréat, DAEU auxquels s'ajoute la capacité en droit pour les licences de droit) doivent faire l'objet d'une validation de leur diplôme par l'université.

Visualiser les chiffres d'accès



Découvrir la formation et ses caractéristiques



Comprendre les critères d'analyse des candidatures



Consulter les modalités de candidature



Visualiser les chiffres d'accès à la formation



Poursuivre ses études et connaître les débouchés



Contacter et échanger avec l'établissement

i Les données chiffrées présentées **dans tous les tableaux et graphiques** ici sont calculées pour chaque année à la fin de la phase principale d'admission, mi-juillet.

665 PLACES OFFERTES PAR LA FORMATION EN 2024

1

TOUS LES CANDIDATS

Les chiffres globaux d'accès à cette formation en 2024

Calculés sur l'ensemble des candidats en 2024



3477

candidats ont postulé à cette formation

La formation a classé tous les candidats (*)



2188

candidats ont pu recevoir une proposition d'admission

Les candidats ont refusé ou accepté cette formation



688

candidats ont choisi d'intégrer cette formation

[Voir leur profil](#)

(*) à l'exception de ceux dont le diplôme ne permet pas d'accéder à cette formation.

En savoir plus sur l'accès à la formation selon mon profil

Je sélectionne mon type de bac français pour avoir des données correspondant à mon profil

Les données qui me seront présentées concernent les lycéens de terminale seulement.

*Elles ne sont pas comparables avec les données du bloc **1** qui concernent tous les candidats à cette formation.*

Bac général



Bac technologique



Bac professionnel

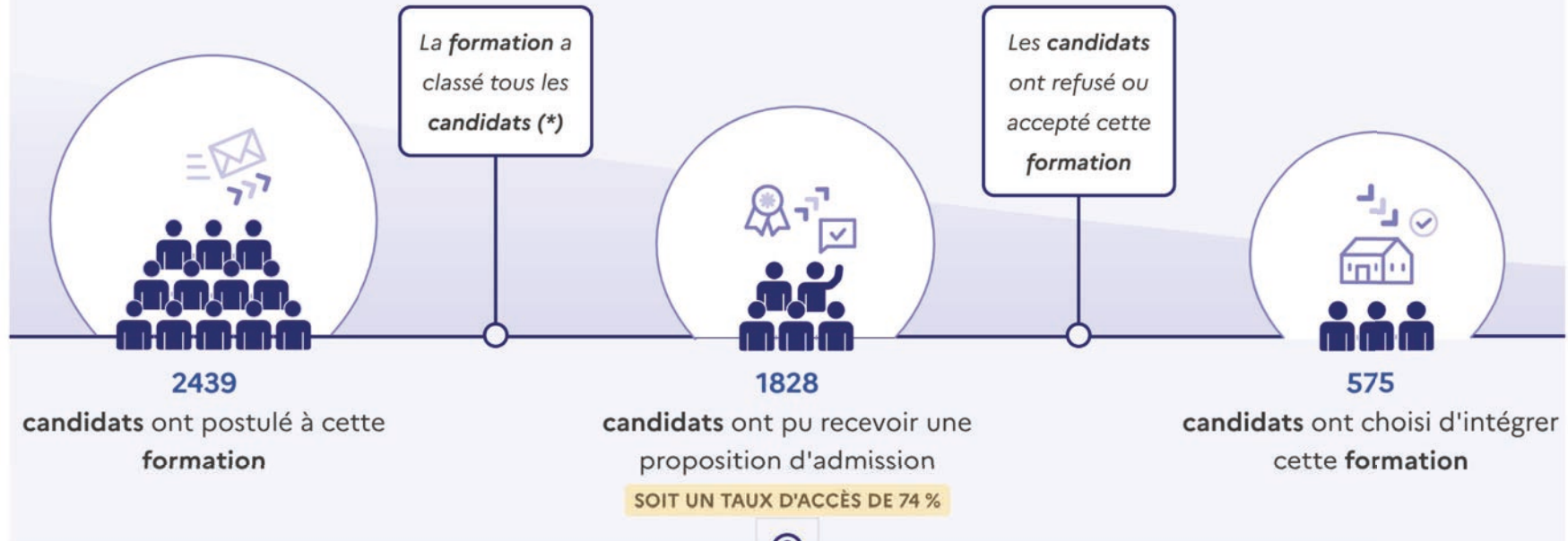


2

LYCÉENS BAC GÉNÉRAL

Les chiffres d'accès à cette formation pour les bacs généraux en 2024

Calculés pour les lycéens de la voie générale, candidats à cette formation en 2024



Calculé à partir des données de l'année précédente

Je sélectionne une doublette de spécialités

SES

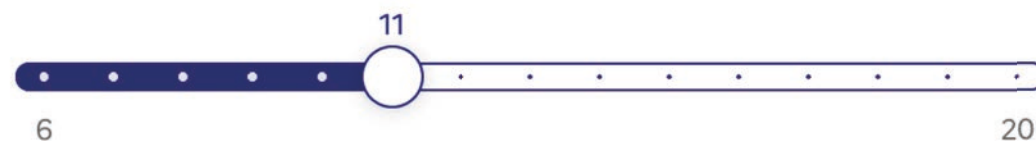


Mathématiques



**Je positionne un niveau de moyenne générale (*)
en terminale**

en déplaçant le curseur



() Sans prendre en compte les options éventuelles et sans coefficient sur les matières.*

A noter : la moyenne générale de terminale n'est pas une information transmise par Parcoursup aux formations d'accueil pour l'analyse des candidatures.

Voir le résultat

Sur les 3 dernières années, le constat est le suivant :

Sur les 3 dernières années, le constat est le suivant :

LYCÉENS BAC GÉNÉRAL DU SECTEUR



Pour une moyenne générale de
11 / 20



Et cette doublette de spécialités

SES
Mathématiques

RAREMENT

OCCASIONNELLEMENT

RÉGULIÈREMENT

PLUS DE 50%

PLUS DE 80%

La formation a envoyé des propositions d'admission à **plus de 50%** des lycéens de terminale générale avec ce profil.

Conseils

Il est important de noter que cette donnée est un constat des années passées et ne garantit donc pas votre propre admission.

N'hésitez pas à postuler **si la formation vous intéresse**, mais pensez également à ajouter d'autres vœux de sécurité.

Quelle importance est donnée aux résultats scolaires par cette formation ?

Lors de l'analyse des dossiers, cette formation **accorde 50% d'importance** aux résultats scolaires des candidats. Cela signifie que d'autres critères sont pris en compte par la formation dans l'examen des candidatures.

3



Quelles ont été les possibilités d'accès à la formation des lycéens de terminale générale, issus du secteur géographique de référence de la formation ?

4



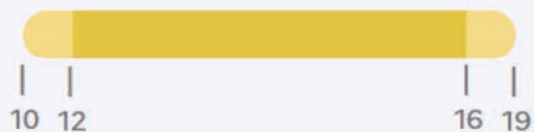
Quel est le profil des lycéens de terminale générale qui ont choisi d'intégrer cette formation ?

LYCÉENS BAC GÉNÉRAL

Quel est le profil des lycéens de terminale générale qui ont choisi d'intégrer cette formation ?

Calculé à partir des données des 3 dernières années

Moyenne générale (*)



Parmi les élèves qui ont intégré cette formation les 3 dernières années :

Enseignements de spécialité

Les lycéens de terminale générale qui ont intégré cette formation avaient les doublettes de spécialités suivantes :

↓ Classées de la plus courante à la moins courante

SES

&

HGGSP

Parmi les élèves qui ont intégré cette formation les 3 dernières années :

- 1 élève sur 10 avait entre **10 ET 12** de moyenne générale
- 8 élèves sur 10 avaient **ENTRE 12 ET 15,99** de moyenne générale
- 1 élève sur 10 avait entre **16 ET 19** de moyenne générale

() calculée à partir des bulletins du premier semestre ou des deux premiers trimestres de terminale, sans prendre en compte les options éventuelles et sans coefficient.*

A noter : la moyenne générale de terminale n'est pas une information transmise par Parcoursup aux formations d'accueil pour l'analyse des candidatures. Elle est utilisée pour donner une information sur le profil des candidats admis.

↓ Classées de la plus courante à la moins courante

SES

&

HGGSP

HGGSP

&

LLCER

HGGSP

&

HLP

SES

&

LLCER

Poursuivre ses études et connaître les débouchés



Découvrir la formation et ses caractéristiques



Comprendre les critères d'analyse des candidatures



Consulter les modalités de candidature



Visualiser les chiffres d'accès à la formation



Poursuivre ses études et connaître les débouchés



Contacter et échanger avec l'établissement

Poursuite d'études



La poursuite en Master 1, accessible après l'obtention de la Licence en droit, se fait de manière sélective

- Il est possible de suivre un ou deux semestres dans une université étrangère.
- *Il est également possible avec une licence en droit de passer divers concours de la fonction publique*
- Il est possible d'intégrer une licence 3 professionnelle après la validation de la L2.

Débouchés professionnels

- *Il est possible de suivre un ou deux semestres dans une université étrangère.*
- *Il est également possible avec une licence en droit de passer divers concours de la fonction publique.*
- *Il est enfin possible d'intégrer un Institut d'études politiques (IEP) sur concours, d'intégrer une école de commerce, de journalisme...*

La réussite des étudiants

- **Taux de passage en 2ème année** 
Taux : 45.4 tous bacs confondus
- **Taux de réussite en 3 ou 4 ans** 
46.9% tous bacs confondus

Sources des données



L'insertion professionnelle des étudiants

Avenir des élèves en sortie du L1-DEG :

Droit

 Pour l'établissement Université de Cergy-Pontoise - CY SUP



Contacter et échanger avec l'établissement



Découvrir la formation et ses caractéristiques



Comprendre les critères d'analyse des candidatures



Consulter les modalités de candidature



Visualiser les chiffres d'accès à la formation



Poursuivre ses études et connaître les débouchés



Contacter et échanger avec l'établissement

Établissement

Université de Cergy-Pontoise - CY SUP (Établissement public)

33 boulevard du Port

95000 Cergy

Téléphone de l'accueil : 01.34.25.60.00

<https://www.cyu.fr/> 

Informations supplémentaires

<https://www.cyu.fr/>

Rechercher une personne avec qui échanger

Sur l'accompagnement pour les situations de handicap

Possibilité d'aménagement de la scolarité pour les personnes en situation de handicap.

Référent handicap : handicap@ml.u-cergy.fr

Sur la formation et son organisation 

Echanger avec un étudiant ambassadeur de la formation 

[← Poursuivre ses études et connaître les débouchés](#)

[Découvrir la formation et ses caractéristiques →](#)

3

Stratégie pour élaborer ses vœux

Stratégie pour élaborer ses vœux

Diversifier ses choix pour augmenter ses chances d'admission, hiérarchiser ses :

- Vœux de cœur / vœux ambitieux
- Vœux de tête / vœux de raison / Vœux de précaution
- Vœux de secours

Être réaliste, évaluer ses chances d'admission pour chaque formation :

- Faire la simulation et vérifier % d'accès (choisir une formation avec au moins 80% - taux varie en fonction de votre bac et vos résultats)
- Type de formation (attention à la répartition par bac)
- Les autres voies pour y accéder

D'autres stratégies d'accès

Les formations en distanciel : Campus connectés

Les formations hors Ile-de-France (vérifier la possibilité financière)

Les autres voies d'accès : CUPGE – BTS – Licence pour aller en école d'ingénieur...

Il faut vérifier l'école que vous visez pour identifier les concours proposés.

Campus connectés

<https://www.enseignementsup-recherche.gouv.fr/fr/se-former-dans-les-campus-connectes-46381>

4

**Constituer
son dossier
Parcoursup**

Constituer son dossier

Les bulletins (Pour les élèves que ne sont pas aux lycées – il faut bien faire attention à ce que toutes les informations soient bien remplies)

Expériences d'encadrement ou d'animation

Engagement citoyen

Expériences professionnelles ou stages

Pratiques sportives ou culturelles

Conseils pratiques :

- remplir toutes les parties correctement
- vérifier vos FAUTES D'ORTHOGRAPHES
- si la lettre de motivation est demandée, il faut la rédiger correctement : ELLES SONT LUES

Lettre de motivation

Présent : situation actuelle (formation, spécialités)

Pourquoi moi : compétences (en lien avec les attendus) et projets

Pourquoi eux : motivations pour la formation choisie il faut donc parler de la formation – il faut se renseigner, faire les JPO... ne pas mettre de phrase bateau.

Politesse : formule brève mais essentielle

Conseils pratiques :

- personnaliser chaque lettre. Pour les lettres destinées à des vœux multiples, vous devez bien entendu évoquer la formation de manière générale.
- attention aux fautes d'orthographe
- éviter les lettres générées par l'IA, trop standardisées
- attention à garder l'anonymat = obligatoire sur Parcoursup

Rôle des parents

Comprendre pour accompagner : renseignez-vous pour mieux répondre à ses besoins

Soutenir l'organisation : planifiez ensemble visites et salons, explorez les formations

Créer un climat de confiance : dialoguer et exprimer ses besoins (Lycéens et Parents)

Encourager l'autonomie : écoutez, conseillez, mais laissez votre enfant décider

Des services et des conseillers tout au long
de la procédure pour répondre à vos questions



Le numéro vert **0 800 400 070**



La messagerie «**contact**»
depuis votre dossier candidat



Instagram **@parcoursupinfo**



Twitter **@parcoursup_info**



Facebook **@parcoursupinfo**

**Votre avis est
important
pour améliorer
nos événements !**

