

**BOUGE TON
CAMPUS**

**BOUGE TON
CAMPUS, AVEC
RÉVOLTE-TOI
CERGY !**

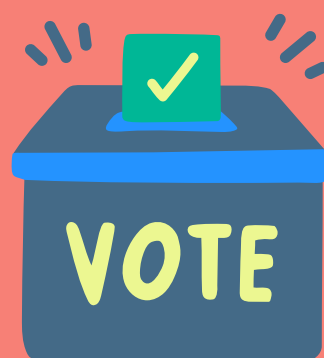
**ET TES ÉLU.E.S
ÉTUDIANT.E.S**



VOTE

**8 AU 10
NOVEMBRE**

AVEC LE SOUTIEN :



LA VIE ÉTUDIANTE CERTAINS EN PARLENT, NOUS LA FAISONS !

- Mettre en place l'approche par compétences au sein des maquettes de formation pour valoriser les compétences développées par chaque étudiant durant son cursus
- Intégrer l'innovation pédagogique dans les formations
- Optimiser la pédagogie au sein de l'université par la mise en place de contrôle continu et contrôle continu intégral, dans les matières le nécessitant et le permettant.
- Mettre en place une unité d'enseignement transversale sur la base d'un socle commun de compétences et connaissances aux enjeux climatiques, environnementaux et de préservation de la biodiversité
- Intégrer dans le cursus de chaque étudiant.e.s des temps de formation à la lutte contre les discriminations et les violences sexistes et sexuelles.

DES FORMATIONS ADAPTÉES AUX ENJEUX ...

UNE UNIVERSITÉ AU CŒUR DE L'ACCOMPAGNEMENT DES ÉTUDIANT.E.S ...

- Accompagner l'orientation des étudiants primo-entrants en veillant à l'orientation sur toute la première année des étudiant.e.s de l'université.
- Développer le tutorat afin de favoriser la formation par les pairs
- Faciliter l'insertion professionnelle en créant un réseau d'ancien.ne étudiant.e.s

- Continuer de développer les missions du service d'accueil des étudiant.e.s en situation de handicap (SAEH). L'université accueille à ce jour 400 étudiant.e.s en situation de handicap.
- Lutter contre l'augmentation des frais d'inscription, particulièrement pour les étudiant.e.s internationaux.ales.
- Développer la cellule de lutte contre les discriminations et les violences sexistes et sexuelles

UNE UNIVERSITÉ INCLUSIVE ...

UNE VIE ÉTUDIANTE RICHE ET DYNAMIQUE

- Mettre en place un budget participatif pour favoriser les initiatives étudiantes
- Accompagner à la création d'association d'étudiante
- Mettre en avant et encouragée afin de voir des projets réalisés par et pour des étudiant.e.s.

- Combattre la précarité étudiante en augmentant le budget dédié aux aides sociales et en élargissant les critères d'accès
- Lutter contre la précarité menstruelle en déployant des distributeurs de protection périodique sur l'ensemble des campus
- Permettre à tou.te.s les étudiant.es d'avoir accès à une connexion et un matériel numérique en créant une aide d'achat ou bien des dispositifs de prêt

LUTTER CONTRE LA PRÉCARITÉ ÉTUDIANTE

FAVORISER LA PRATIQUE DE L'ACTIVITÉ PHYSIQUE ET SPORTIVE AU SEIN DE L'UNIVERSITÉ

- Désigner un référent « activité physique et santé » au sein de chaque université pour accentuer les liens entre les acteurs universitaires et les acteurs externes (mouvement sportif, collectivités...)
- Instaurer d'une demi-journée dédiée à la pratique d'activités physiques et sportives dans l'agenda de chaque étudiant.
- Développement des Maisons Sport Santé universitaires

- Accompagner la transformation du service de santé universitaire en service de santé des étudiant.e.s
- Recruter plus de professionnel.le.s de santé pour favoriser l'accès aux soins
- Augmenter et diversifier l'offre de soins à destination des étudiant.e.s sur tous les campus
- Créer des postes d'étudiant.e.s relais santé pour favorisant la promotion de la santé par les pairs

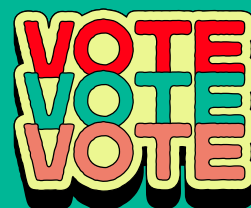
UN ACCÈS À LA SANTÉ POUR TOU.TE.S...

UN AMÉNAGEMENT DES CAMPUS QUI RÉPOND AUX BESOINS ...

- Favoriser l'utilisation des espaces extérieurs en les aménageant et en contribuant au développement de la biodiversité
- Promouvoir les mobilités durables sur les campus en développant les initiatives
- Créer des tiers lieux étudiant.e.s en intérieurs et extérieurs



BOUGE TON CAMPUS



DU 8 AU 10 NOVEMBRE 2022