

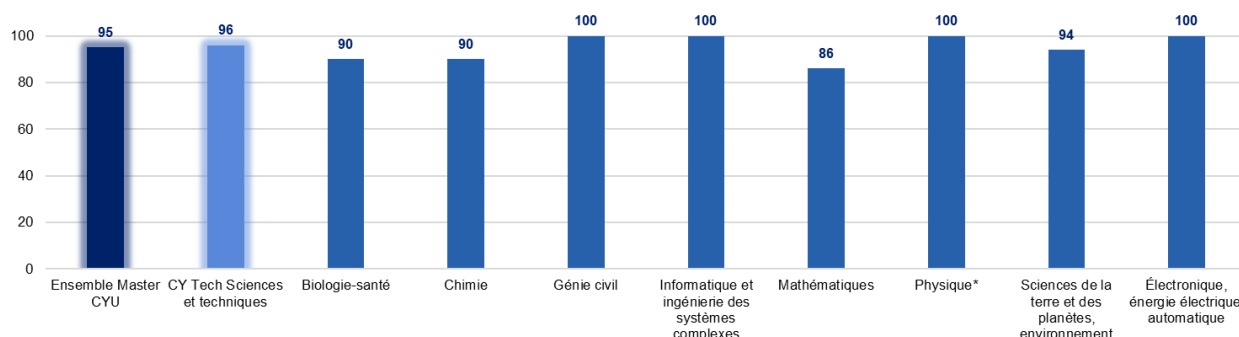
# CY Tech Sciences et techniques

## L'insertion professionnelle des diplômés de master

### Promotion 2021

#### Une insertion professionnelle réussie

Le taux d'insertion professionnelle des diplômés par mention (en %)



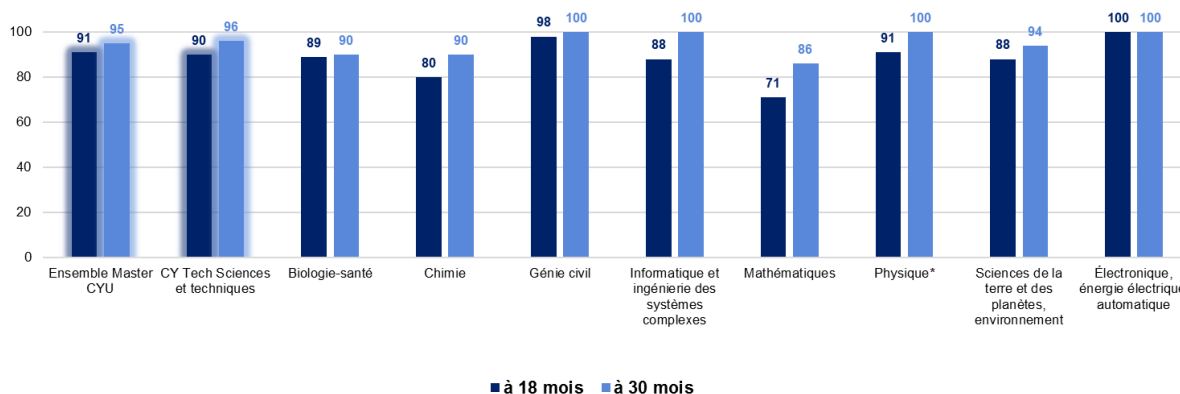
Source : OVE - Enquête insertion professionnelle 2023 des diplômés 2021 de CYU

**Le taux d'insertion** rapporte le nombre de diplômés en emploi au nombre de diplômés en activité, c'est-à-dire en emploi ou en recherche d'emploi (population active). Il est le complément du taux de chômage.

**Lecture** : 30 mois après l'obtention de leur master à CY Tech Sciences et techniques en 2021, 96 % des diplômés entrés dans la vie active sont en emploi.

#### Une insertion professionnelle en évolution

Évolution du taux d'insertion professionnelle par mention (en %)



Source : OVE - Enquête insertion professionnelle 2023 des diplômés 2021 de CYU

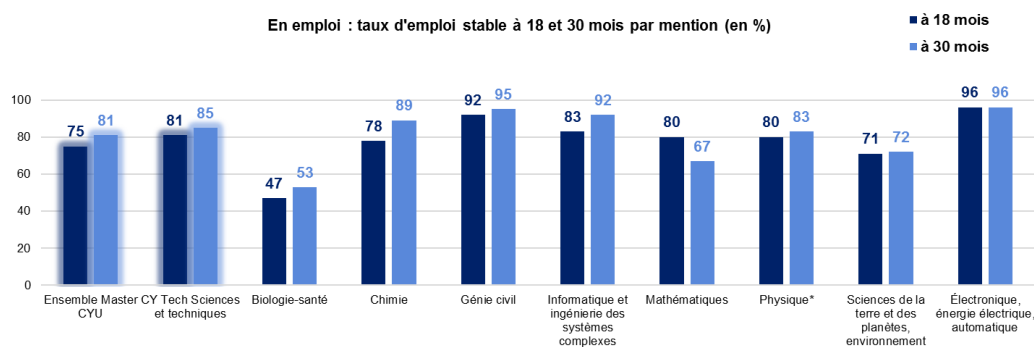
**En Langues et études internationales, le taux d'insertion professionnelle passe de 90 % à 18 mois à 96 % à 30 mois.**

L'insertion professionnelle est un processus qui évolue dans les premières années d'entrée dans la vie active. Par la suite, la situation en emploi se stabilise durablement.

**Lecture** : 18 mois après l'obtention de leur master à CY Tech Sciences et techniques en 2021, 90 % des diplômés entrés dans la vie active sont en emploi.

**Au niveau national et régional, le taux de chômage** des jeunes est relativement stable. Chez les 15-24 ans, le taux de chômage national sur l'année 2023 est de 17,2 % (contre 17,4 % en 2022) et de 15,0 % en Ile-de-France. Insee 2024, *taux de chômage au sens du BIT, enquêtes Emploi et taux de chômage localisés*.

## 85 % d'emploi stable, mais une variabilité selon la mention

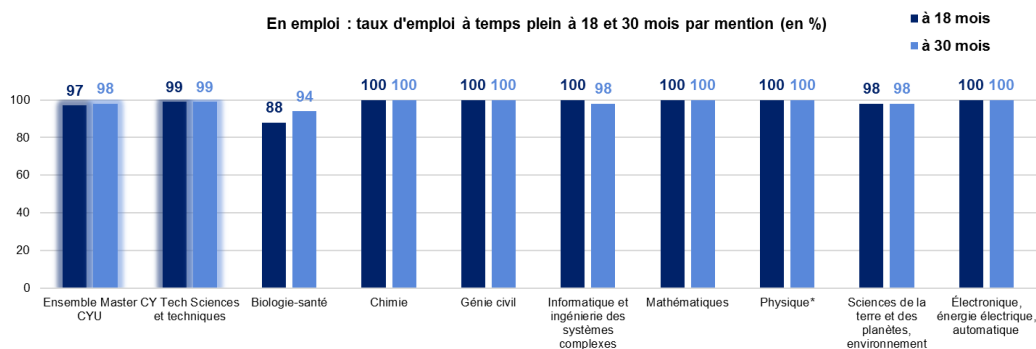


Source : OVE - Enquête insertion professionnelle 2023 des diplômés 2021 de CYU

**L'emploi stable** regroupe les contrats en CDI, les fonctionnaires ou travailleurs et travailleuses indépendantes.

**Lecture :** 30 mois après l'obtention de leur master à CY Tech Sciences et techniques en 2021, **85 % des diplômés en emploi occupent un emploi stable.**

## Le temps plein est la norme pour l'ensemble des emplois

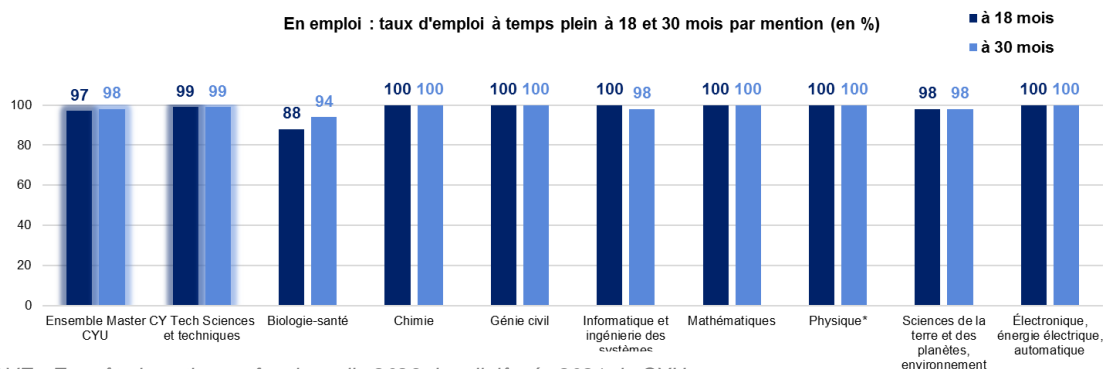


Source : OVE - Enquête insertion professionnelle 2023 des diplômés 2021 de CYU

**L'emploi à temps plein** regroupe les déclarations d'emploi d'une quotité de travail hebdomadaire de 100 %.

**Lecture :** 30 mois après l'obtention de leur master en 2021, **99 % des diplômés en emploi de CY Tech Sciences et techniques occupent un emploi à temps plein.**

## 9 emplois sur 10 de catégorie cadre



Source : OVE - Enquête insertion professionnelle 2023 des diplômés 2021 de CYU

**La part d'emploi de catégorie cadre est supérieure à la moyenne des masters pour la majorité des mentions de CY Tech Sciences et techniques.**

**L'emploi de catégorie cadre** repose sur la déclaration du diplômé en emploi vis-à-vis de son niveau ou statut d'emploi (nomenclature PSC, INSEE).

**Lecture :** **94 % des diplômés en emploi occupent un emploi de niveau cadre, 30 mois après l'obtention de leur master à CY Tech Sciences et techniques en 2021.**

## Le salaire net médian à temps plein est de 2 500 euros par mois

	Salaire net médian mensuel à temps plein (en €)	Salaire brut médian annuel à temps plein (en €)
<b>Ensemble Master CYU</b>	<b>2 490</b>	<b>38 900</b>
<b>CY Tech Sciences et techniques</b>	<b>2 500</b>	<b>39 000</b>
Biologie-santé	2 330	34 700
Chimie	2 560	40 000
Génie civil	2 510	39 100
Informatique et ingénierie des systèmes complexes	2 840	44 300
Mathématiques	2 190	34 200
Physique*	2 290	35 800
Sciences de la terre et des planètes, environnement	2 200	34 300
Électronique, énergie électrique, automatique	2 570	40 000

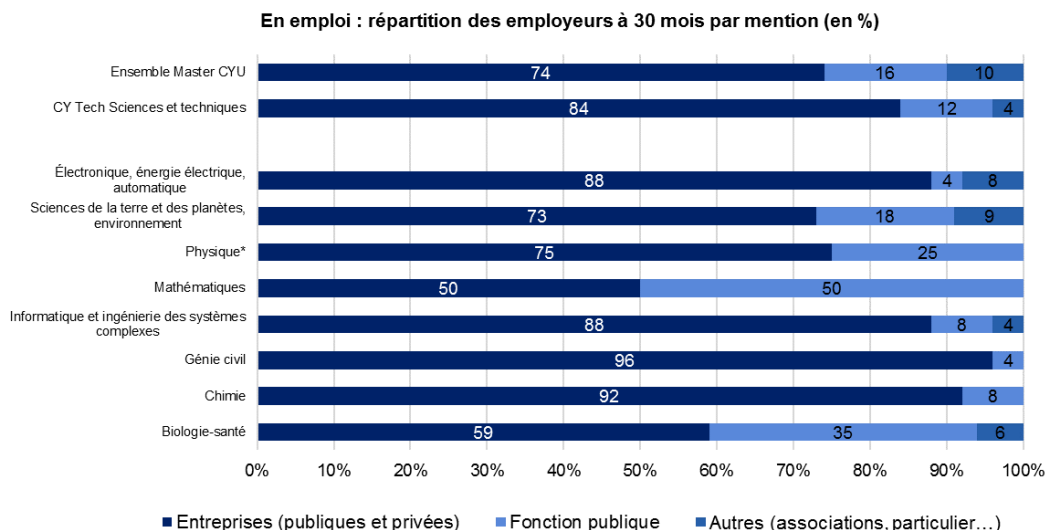
Source : OVE - Enquête insertion professionnelle 2023 des diplômés 2021 de CYU

**Le salaire net mensuel médian** sépare la population considérée en deux parts égales. Ce montant est donné en « net » car cet élément est davantage connu de la plupart des diplômés en emploi.

**Les écarts salariaux entre mention sont modérés. L'écart extrême atteint 650 euros** entre les diplômés de « Informatique et ingénierie des systèmes complexes » (2 840 euros) et « Mathématiques » (2 190 euros).

**Lecture : la moitié des diplômés de master de CYU ont un salaire net mensuel supérieur à 2 490 € et l'autre moitié ont un salaire net mensuel inférieur à 2 490 €.**

## La majorité des emplois sont exercés au sein d'une entreprise



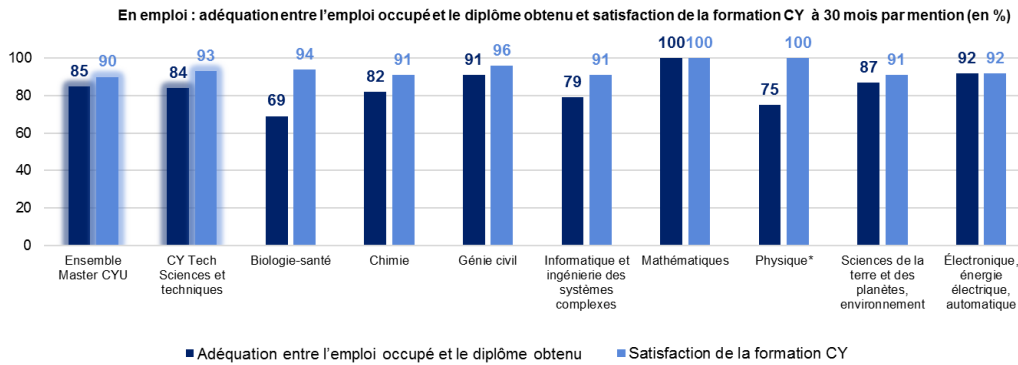
Source : OVE - Enquête insertion professionnelle 2023 des diplômés 2021 de CYU

84 % des diplômés issus de CY Tech Sciences et techniques, en emploi travaillent au sein d'une entreprise privée ou publique. Cette part est de 50 % pour les diplômés de la mention « Mathématiques » et atteint les 92 % pour les diplômés de « Chimie ».

**Les difficultés d'insertion rencontrées proviennent pour partie du fonctionnement et des segmentations du marché du travail. Les conditions d'emploi sont corrélées au type d'employeur, au secteur d'activité et au bassin d'emploi.**

**Lecture : 30 mois après l'obtention de leur master en 2021, 84 % des diplômés en emploi travaillent au sein d'une entreprise.**

## Sentiment d'adéquation entre l'emploi occupé et le diplôme et satisfaction de la formation

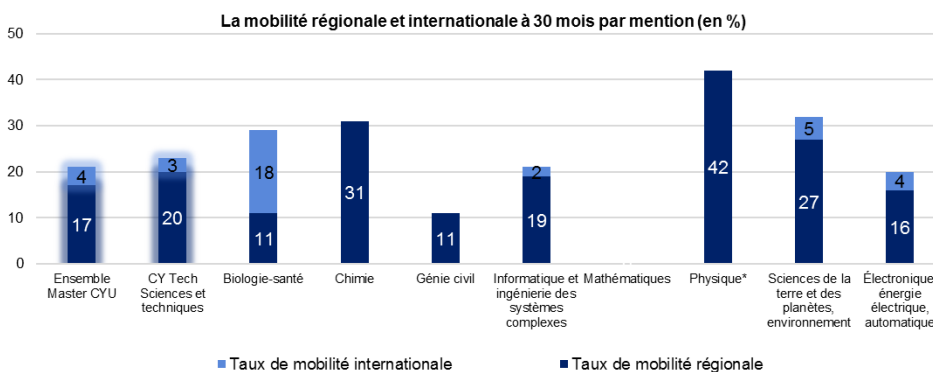


Source : OVE - Enquête insertion professionnelle 2023 des diplômés 2021 de CYU

L'adéquation emploi / diplôme et la satisfaction de la formation sont définies par le diplômé via une échelle d'attitude et de satisfaction.

Lecture : 30 mois après l'obtention de leur master de CY Tech Sciences et techniques en 2021, 84 % des diplômés en emploi déclarent que l'emploi occupé est en adéquation avec leur projet professionnel et 93 % se déclarent satisfaits de la formation suivie à CY Cergy Paris Université.

## La mobilité géographique



Source : OVE - Enquête insertion professionnelle 2023 des diplômés 2021 de CYU

La **mobilité** est un phénomène renforcé mais qui reste minoritaire pour les universités franciliennes du fait de la présence du bassin d'emploi parisien.

Le taux de **mobilité interrégionale** est compris entre 0 et 42 % selon les mentions.

Le taux **mobilité internationale** est compris entre 0 et 18 % selon les mentions.

## Présentation de l'enquête et méthodologie

Chaque année, l'**Observatoire de la Vie Étudiante (OVE)** réalise des enquêtes sur l'insertion professionnelle auprès des diplômés de l'université à 6, 18 et 30 mois après l'obtention du diplôme. L'enquête relative à l'insertion professionnelle des diplômés à 30 mois s'inscrit pour la première fois hors du dispositif d'enquêtes supervisées par le ministère.

Les résultats présentés ci-dessous concernent l'ensemble des diplômés de CY Cergy Paris Université, quels que soient leur profil socio-démographique ou leur parcours universitaire. L'exhaustivité du champ d'enquête induit certes une hétérogénéité des résultats mais permet de produire une **information complète**. Pour la composante CY Tech Sciences et techniques, l'ensemble des mentions ont été enquêtées. Par convention statistique, l'OVE publie uniquement des résultats pour les mentions/parcours qui atteignent un taux de réponse minimum de 30 % et pour un effectif de répondants supérieur à 3. Un taux de réponse compris entre 30 et 50 % permet une restitution mais rend les résultats statistiquement fragiles.

Diplôme	Effectif de diplômés	Taux de réponse à l'enquête	Part de femmes / Répondants
<b>CY Tech Sciences et techniques</b>	<b>397</b>	<b>66 %</b>	<b>43 %</b>
Biologie-santé	35	58 %	79 %
Chimie	65	65 %	81 %
Génie civil	78	71 %	36 %
Informatique et ingénierie des systèmes complexes	76	66 %	18 %
Mathématiques	11	64 %	14 %
Physique*	25	48 %	8 %
Sciences de la terre et des planètes, environnement	78	68 %	47 %
Électronique, énergie électrique, automatique	29	86 %	32 %

Champ CYU : ensemble des diplômés de master, dans le cadre de l'enquête 2023 sur l'insertion professionnelle de la promotion 2021