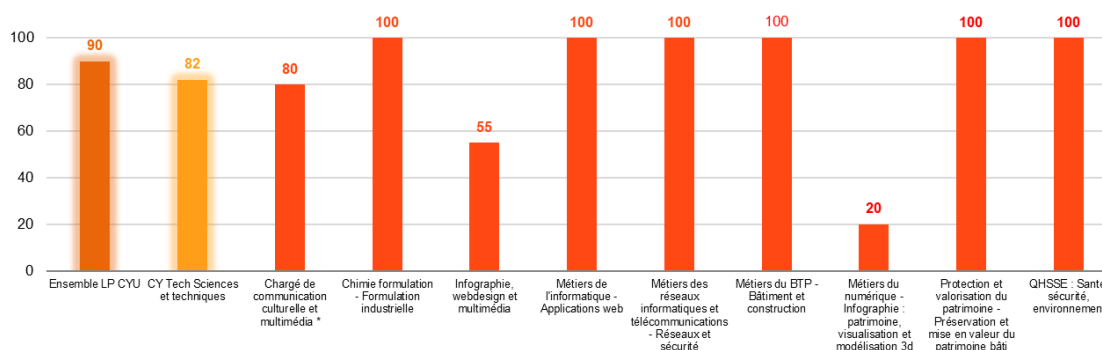


L'insertion professionnelle des diplômés de LP

Promotion 2020

Une insertion professionnelle réussie

Le taux d'insertion professionnelle des diplômés par mention (en %)



Source : OVE - Enquête insertion professionnelle 2022 des diplômés 2020 de CYU

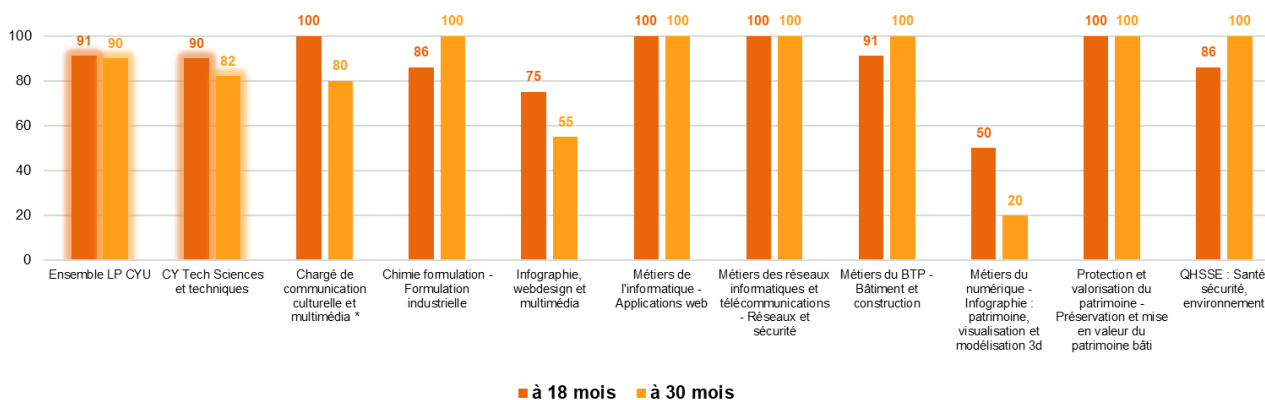
Le taux d'insertion rapporte le nombre de diplômés en emploi au nombre de diplômés en activité, c'est-à-dire en emploi ou en recherche d'emploi (population active). Il est le complément du taux de chômage.

Lecture : 30 mois après l'obtention de leur LP CY Tech Sciences et techniques en 2020, 82 % des diplômés entrés dans la vie active sont en emploi.

« * » Résultats fragiles statistiquement

Une insertion professionnelle dégressive

Évolution du taux d'insertion professionnelle par mention (en %)



Source : OVE - Enquête insertion professionnelle 2022 des diplômés 2020 de CYU

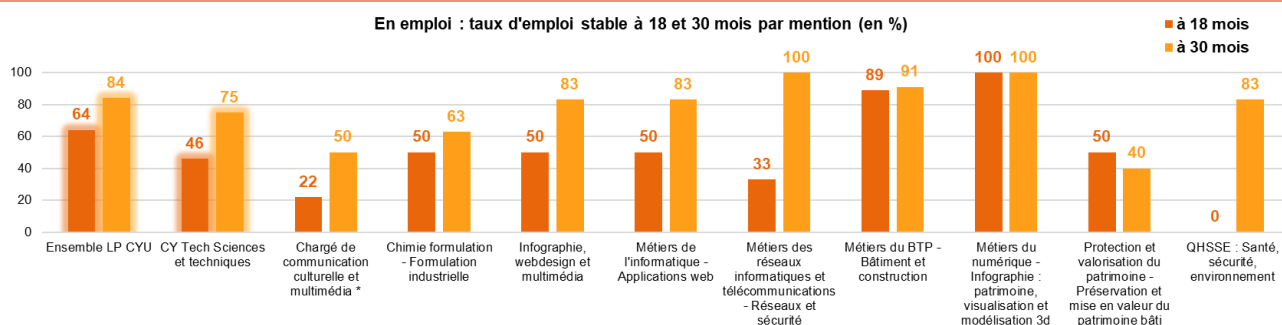
À CY Tech Sciences et techniques, le taux d'insertion professionnelle passe de 90 % à 18 mois à 82 % à 30 mois.

L'insertion professionnelle est un processus qui évolue dans les premières années d'entrée dans la vie active. Par la suite, la situation en emploi se stabilise durablement.

Lecture : 18 mois après l'obtention de leur LP à CY Tech Sciences et techniques en 2020, 90 % des diplômés entrés dans la vie active sont en emploi.

La conjoncture favorable à l'emploi des jeunes s'observe dans un taux de chômage en baisse. Chez les 15-24 ans, le taux de chômage au dernier trimestre 2022 est de 16,8 % (contre 16,4 % en 2021) et en légère baisse en Ile-de-France : 6,8 % au 4ème trimestre 2022 (contre 7,1 % en 2021). Insee 2022, taux de chômage au sens du BIT et Enquête Emploi et Taux de chômage localisé.

75 % d'emplois stables



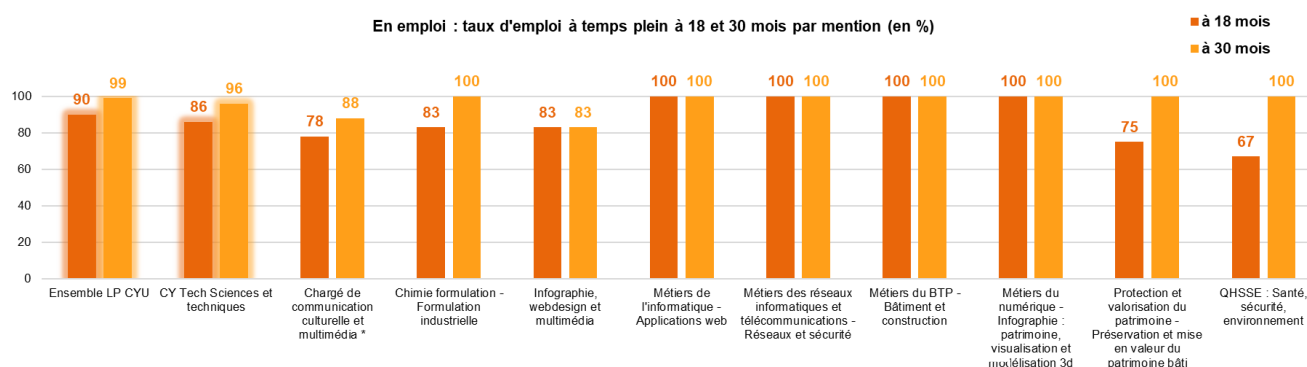
Source : OVE - Enquête insertion professionnelle 2022 des diplômés 2020 de CYU

L'emploi stable regroupe les contrats en CDI, les fonctionnaires ou travailleurs et travailleuses indépendantes.

Si 100 % des diplômés en emploi du parcours « Métiers du numérique – Infographie : patrimoine, visualisation et modélisation 3d » occupent un emploi stable 30 mois après l'obtention de la LP, ce taux atteint 40 % pour le parcours « Protection et valorisation du patrimoine – Préservation et mise en valeur du patrimoine bâti ».

Lecture : 30 mois après l'obtention de leur LP à CY Tech Sciences et techniques en 2020, 75 % des diplômés en emploi occupent un emploi stable.

Le temps plein est la norme pour une grande partie des emplois

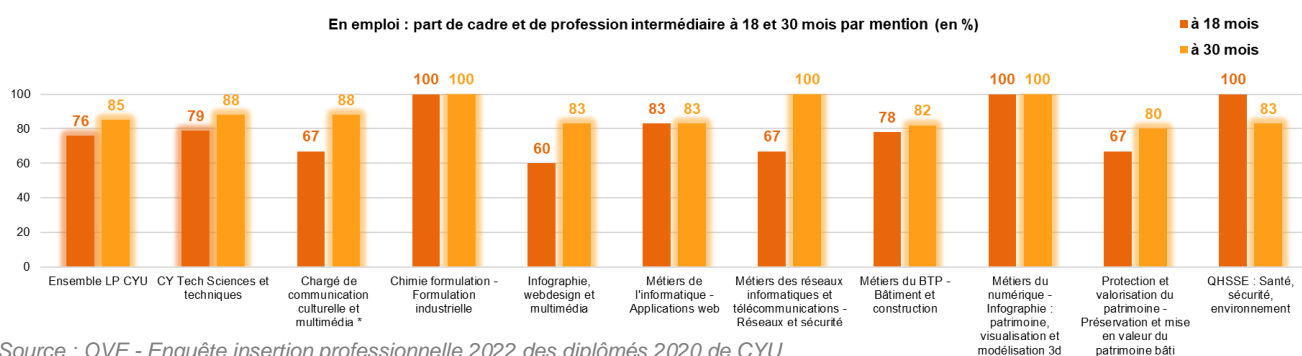


Source : OVE - Enquête insertion professionnelle 2022 des diplômés 2020 de CYU

L'emploi à temps plein regroupe les déclarations d'emploi d'une quotité de travail hebdomadaire de 100 %.

Lecture : 30 mois après l'obtention de leur LP en 2020, 96 % des diplômés en emploi de CY Tech Sciences et techniques occupent un emploi à temps plein.

9 emplois sur 10 de catégorie cadre et profession intermédiaire



Source : OVE - Enquête insertion professionnelle 2022 des diplômés 2020 de CYU

La part d'emploi de catégorie cadre ou profession intermédiaire dépasse la moyenne des LP pour la moitié des parcours de CY Tech Sciences et techniques.

L'emploi de catégorie cadre ou profession intermédiaire repose sur la déclaration du diplômé en emploi vis-à-vis de son niveau ou statut d'emploi (nomenclature PSC, INSEE).

Lecture : 88 % des diplômés en emploi occupent un emploi de niveau cadre ou profession intermédiaire, 30 mois après l'obtention de leur LP à CY Tech Sciences et techniques en 2020.

Le salaire net médian à temps plein est de 2 100 euros par mois

	Salaire net médian mensuel à temps plein (en €)	Salaire brut médian annuel à temps plein (en €)
Ensemble LP CYU	2 210	34 500
CY Tech Sciences et techniques	2 100	32 800
Chargé de communication culturelle et multimédia *	2 200	34 300
Chimie formulation - Formulation industrielle	2 200	34 300
Infographie, webdesign et multimédia	1 600	24 900
Métiers de l'informatique - Applications web	2 350	36 700
Métiers des réseaux informatiques et télécommunications - Réseaux et sécurité	2 600	40 600
Métiers du BTP - Bâtiment et construction	2 060	32 100
Métiers du numérique - Infographie : patrimoine, visualisation et modélisation 3d	ns	ns
Protection et valorisation du patrimoine - Préservation et mise en valeur du patrimoine bâti	1 680	26 300
QHSSE : Santé, sécurité, environnement	2 100	32 800

Source : OVE - Enquête insertion professionnelle 2022 des diplômés 2020 de CYU

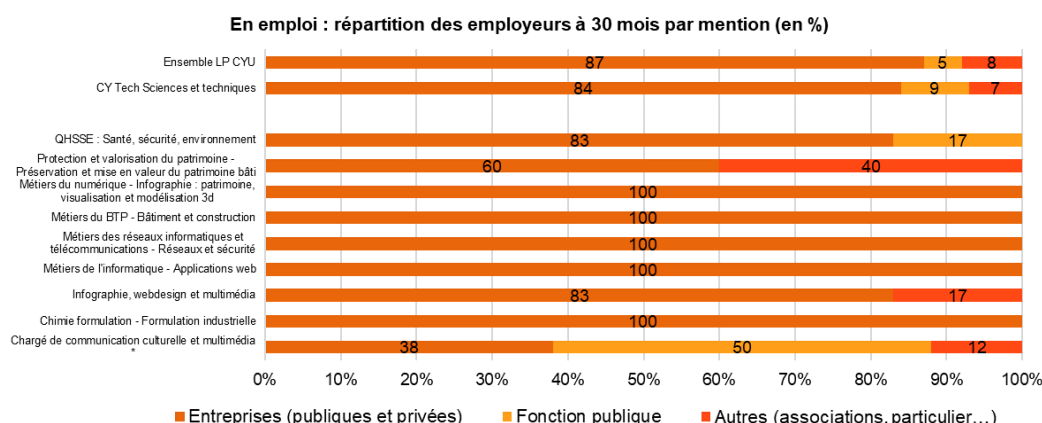
« ns » : non-significatif

Le salaire net mensuel médian sépare la population considérée en deux parts égales. Ce montant est donné en « net » car cet élément est davantage connu de la plupart des diplômés en emploi.

Les écarts salariaux entre parcours sont importants. L'écart extrême atteint 1000 euros entre les diplômés de « Métiers des réseaux informatiques et télécommunications - Réseaux et sécurité » (2 600 euros) et « Infographie, webdesign et multimédia » (1 600 euros).

Lecture : **la moitié des diplômés de licence professionnelle ont un salaire net mensuel supérieur à 2 210 € et l'autre moitié ont un salaire net mensuel inférieur à 2 210 €.**

8 emplois sur 10 sont exercés au sein d'une entreprise



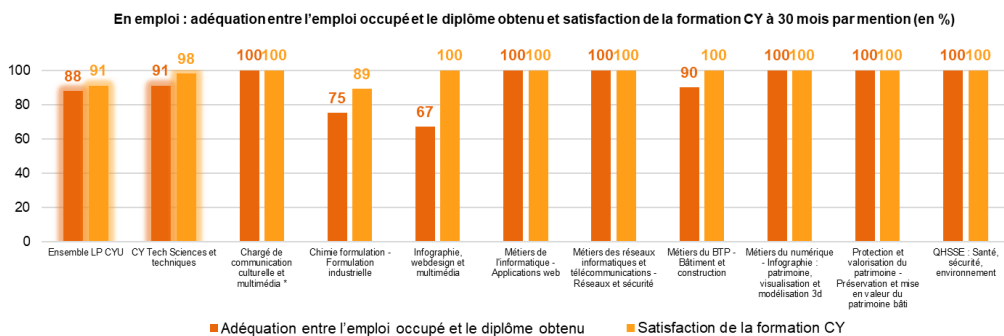
Source : OVE - Enquête insertion professionnelle 2022 des diplômés 2020 de CYU

84 % des diplômés de LP issus de CY Tech Sciences et techniques, en emploi travaillent au sein d'une entreprise privée ou publique. Cette part est de 100 % pour les diplômés du parcours « Métiers du BTP – Bâtiment et construction » et atteint les 38 % pour les diplômés de « Chargé de communication culturelle et multimédia ».

Les difficultés d'insertion rencontrées proviennent pour partie du fonctionnement et des segmentations du marché du travail. Les conditions d'emploi sont corrélées au type d'employeur, au secteur d'activité et au bassin d'emploi.

Lecture : 30 mois après l'obtention de leur LP à CY Tech Sciences et techniques en 2020, **84 % des diplômés en emploi travaillent au sein d'une entreprise.**

Sentiment d'adéquation entre l'emploi occupé et le diplôme et satisfaction de la formation

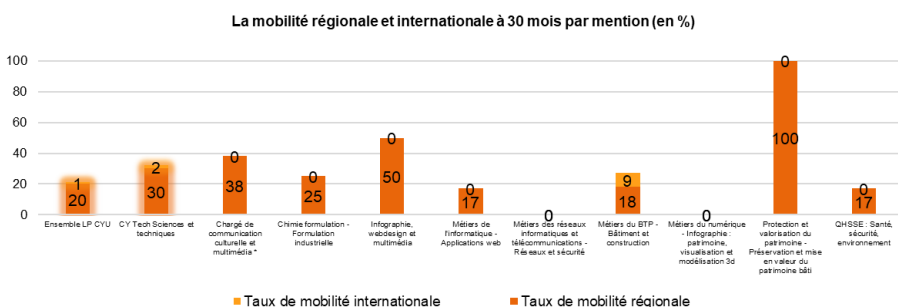


Source : OVE - Enquête insertion professionnelle 2022 des diplômés 2020 de CYU

L'**adéquation emploi / diplôme** et la **satisfaction de la formation** sont définies par le diplômé via une échelle d'attitude et de satisfaction.

Lecture : 30 mois après l'obtention de leur LP à CY Tech Sciences et techniques en 2020, **91 % des diplômés en emploi déclarent que l'emploi occupé est en adéquation avec leur projet professionnel et 98 % se déclarent satisfaits de la formation suivie à CY Cergy Paris Université.**

La mobilité géographique



Source : OVE - Enquête insertion professionnelle 2022 des diplômés 2020 de CYU

La **mobilité** est un phénomène renforcé mais qui reste souvent minoritaire pour les universités franciliennes du fait de la présence du bassin d'emploi parisien.

Le taux de **mobilité interrégionale** est compris entre 0 et 100 % selon les parcours.

Le taux de **mobilité internationale** est compris entre 0 et 9 %.

Présentation de l'enquête et méthodologie

Chaque année, l'**Observatoire de la Vie Étudiante (OVE)** réalise des enquêtes sur l'insertion professionnelle auprès des diplômés de l'université à 6, 18 et 30 mois après l'obtention du diplôme. L'enquête à 30 mois s'inscrit dans un dispositif d'enquêtes, coordonné par le ministère de l'Enseignement supérieur et la Recherche et de l'Innovation administré par l'OVE.

Les résultats présentés ci-dessous concernent l'ensemble des diplômés de CY Cergy Paris Université, quels que soient leur profil socio-démographique ou leur parcours universitaire. L'exhaustivité du champ d'enquête induit certes une hétérogénéité des résultats mais permet de produire une **information complète**. Pour la composante CY Tech Sciences et techniques, l'ensemble des parcours ont été enquêtés. Par convention statistique, l'OVE publie uniquement des résultats pour les mentions/parcours qui atteignent un taux de réponse minimum de 30 % et pour un effectif de répondants supérieur à 3. Un taux de réponse compris entre 30 et 50 % permet une restitution mais rend les résultats statistiquement fragiles.

« ** » Résultats non exploitables

Diplôme	Effectif de diplômés	Taux de réponse à l'enquête	Part de femmes / Répondants
CY Tech Sciences et techniques	142	60	52
Chargé de communication culturelle et multimédia *	21	48	80
Chimie formulation - Formulation industrielle	19	53	70
Infographie, webdesign et multimédia	19	68	85
Métiers de l'informatique - Administration et sécurité **	3	33	0
Métiers de l'informatique - Applications web	12	67	38
Métiers des réseaux informatiques et télécommunications - Réseaux et sécurité	10	60	0
Métiers du BTP - Bâtiment et construction	21	57	33
Métiers du numérique - Infographie : patrimoine, visualisation et modélisation 3d	9	56	20
Protection et valorisation du patrimoine - Préservation et mise en valeur du patrimoine bâti	11	73	50
QHSSE : Santé, sécurité, environnement	17	71	50

Champ CYU : ensemble des diplômés de LP, dans le cadre de l'enquête 2022 sur l'insertion professionnelle de la promotion 2020