

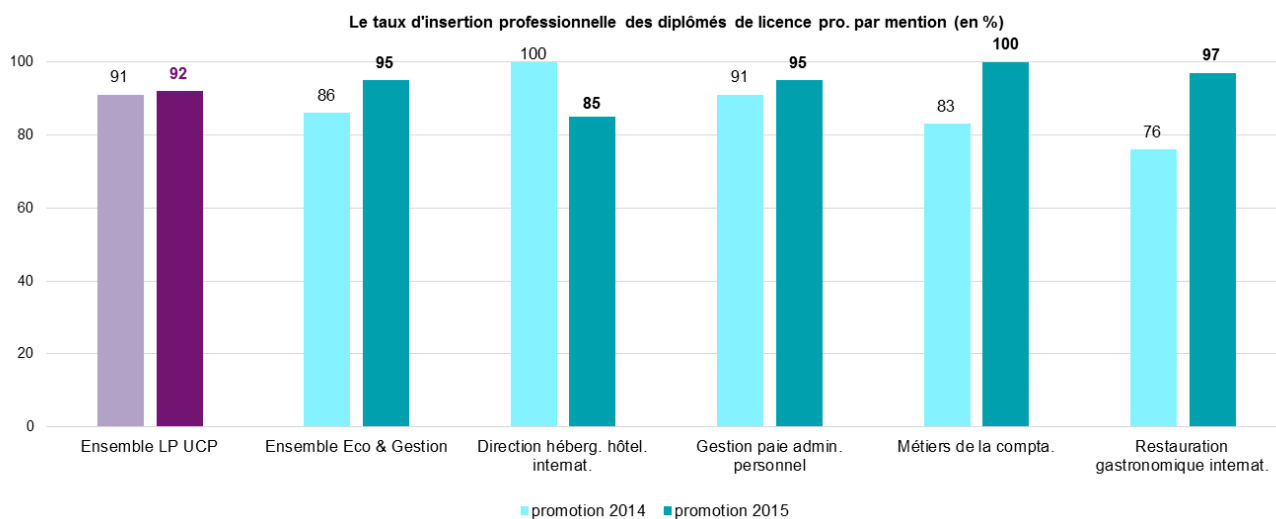
Composante : Économie et Gestion

L'insertion professionnelle des diplômés de licence professionnelle

Promotion 2015



Une insertion professionnelle stable



Source : OVE - Enquête insertion professionnelle 2017 des diplômés 2015 de l'UCP

Le taux d'insertion* rapporte le nombre de diplômés en emploi au nombre de diplômés en activité, c'est-à-dire en emploi ou en recherche d'emploi (population active). Il est le complément du taux de chômage.

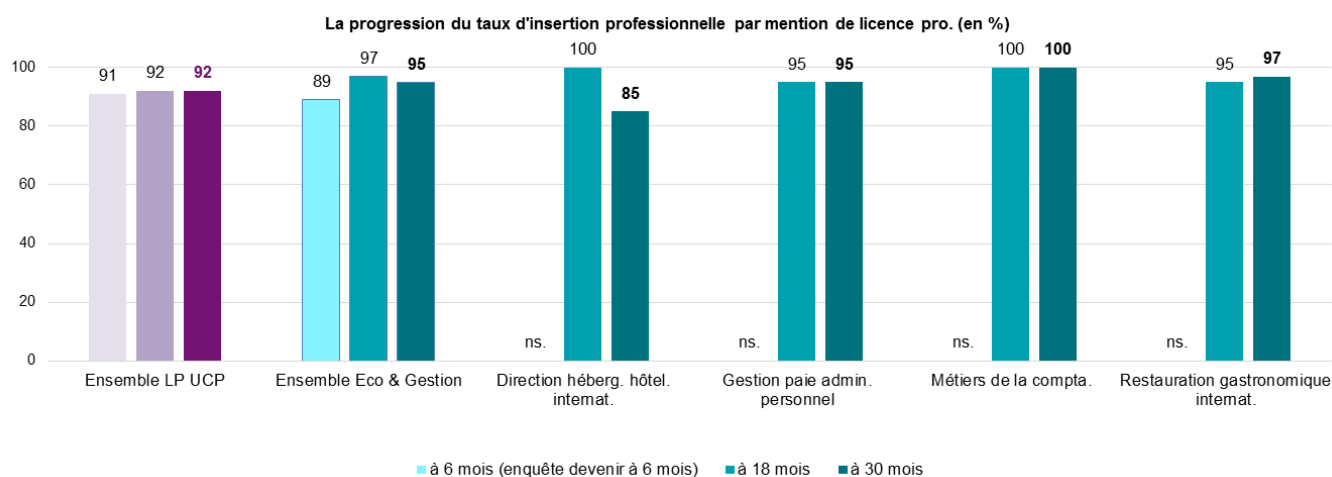
La conjoncture joue favorablement. Au 4^{ème} trimestre 2017, le taux de chômage est en baisse en Ile-de-France (à 7,7 % contre 8,7 % en 2016) et parmi les jeunes de 15-24 ans (21,4 % contre 23,9 % en 2016).

Insee, 2018, taux de chômage au sens du BIT

Lecture : 30 mois après l'obtention de leur LP Économie et Gestion à l'UCP en 2015, 91 % des diplômés entrés dans la vie active sont en emploi.

« Ns. » : résultats non significatifs ou non disponibles.

Une insertion professionnelle progressive



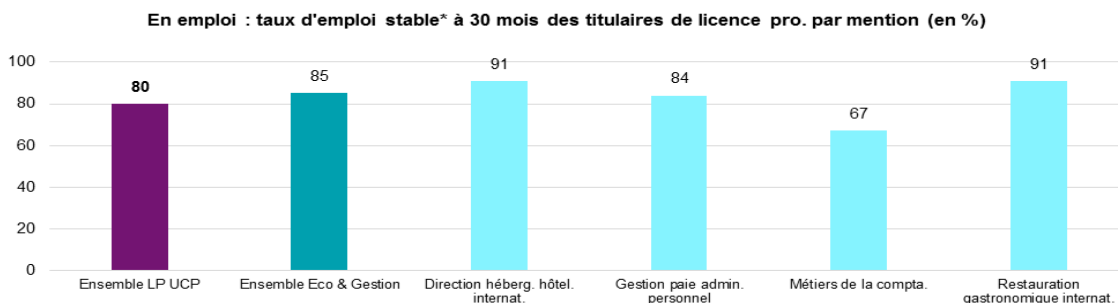
Source : OVE - Enquête insertion professionnelle 2017 des diplômés 2015 de l'UCP

En Économie et Gestion, le taux d'insertion professionnelle est passé de 89 % à 6 mois, à 95 % à 30 mois.

L'insertion professionnelle est un processus qui évolue dans les premières années d'entrée dans la vie active. Par la suite, la situation en emploi se stabilise durablement.

Lecture : 6 mois après l'obtention de leur licence professionnelle Économie et Gestion à l'UCP en 2015, 89 % des diplômés entrés dans la vie active sont en emploi.

85 % d'emploi stable, mais une variabilité selon le parcours



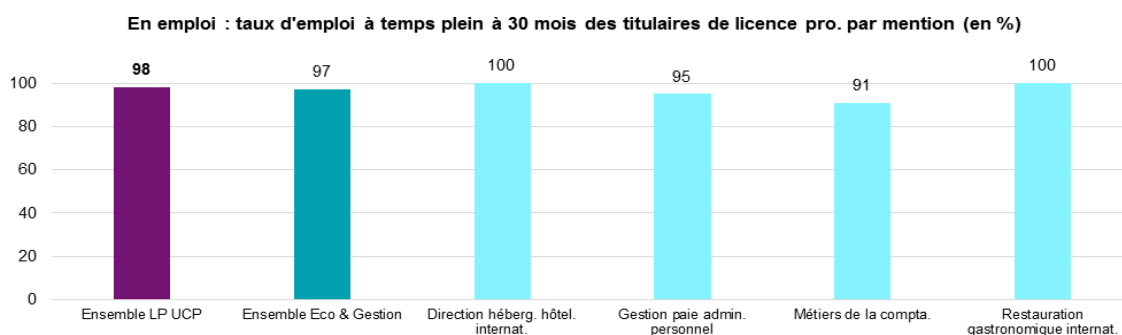
L'emploi stable regroupe les contrats en CDI, les fonctionnaires ou travailleurs et travailleuses indépendantes.

Si 2/3 des diplômés en emploi du parcours « Métiers de la comptabilité : révision comptable » sont en emploi stable, ce taux atteint 91 % pour le parcours de « Restauration gastronomique à vocation internationale ».

Lecture : 30 mois après l'obtention de leur licence professionnelle en 2015, 85 % des diplômés en emploi occupent un emploi stable.

Source : OVE - Enquête insertion professionnelle 2017 des diplômés 2015 de l'UCP

Le temps plein est la norme pour 97 % des emplois

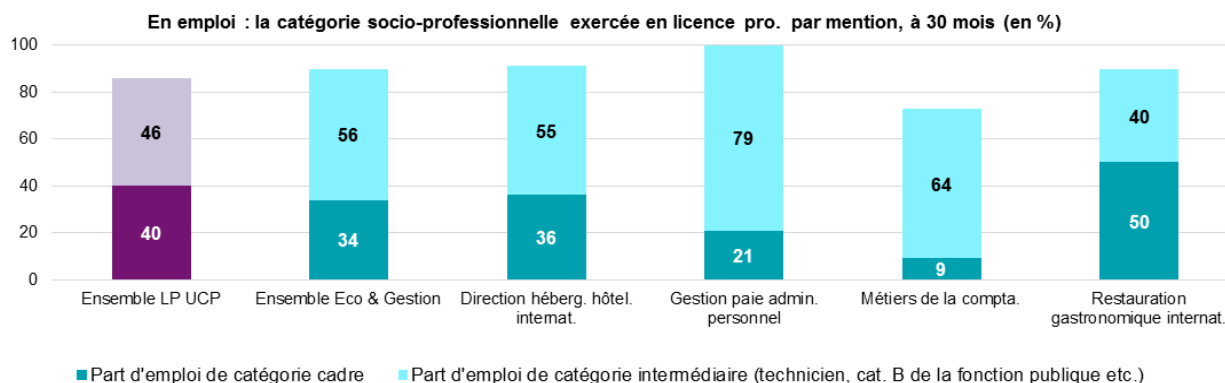


L'emploi à temps plein regroupe les déclarations d'emploi d'une quotité de travail hebdomadaire de 100 %.

Lecture : 30 mois après l'obtention de leur licence professionnelle en 2015, 97 % des diplômés en emploi de la composante Économie et Gestion occupent un emploi à temps plein.

Source : OVE - Enquête insertion professionnelle 2017 des diplômés 2015 de l'UCP

Presque 6 emplois sur 10 de niveau intermédiaire



Source : OVE - Enquête insertion professionnelle 2017 des diplômés de LP 2015 de l'UCP

La part d'emploi de catégorie intermédiaire dépasse la moyenne de l'UCP mais de fortes disparités sont constatées selon le parcours.

L'emploi de catégorie cadre ou de profession intermédiaire repose sur la déclaration du diplômé en emploi vis-à-vis de son niveau ou statut d'emploi (nomenclature PSC, INSEE).

Lecture : 56 % des diplômés en emploi occupent un emploi de niveau intermédiaire, 30 mois après l'obtention de leur licence professionnelle dans la composante Économie et Gestion en 2015.

Le salaire net médian à temps plein est de 1 830 euros par mois

Diplôme	Salaire net médian mensuel à temps plein (en €)	Salaire brut médian annuel à temps plein (en €)
Ensemble LP UCP	2 000	31 200
LP Économie et Gestion	1 830	28 600
Direction des services d'hébergement en hôtellerie internationale	2 060	32 100
Gestion de la paie et administration du personnel	1 750	27 200
Métiers de la comptabilité : révision comptable	1 970	30 700
Restauration gastronomique à vocation internationale	1 880	29 400

Source : OVE - Enquête insertion professionnelle 2017 des diplômés 2015 de l'UCP

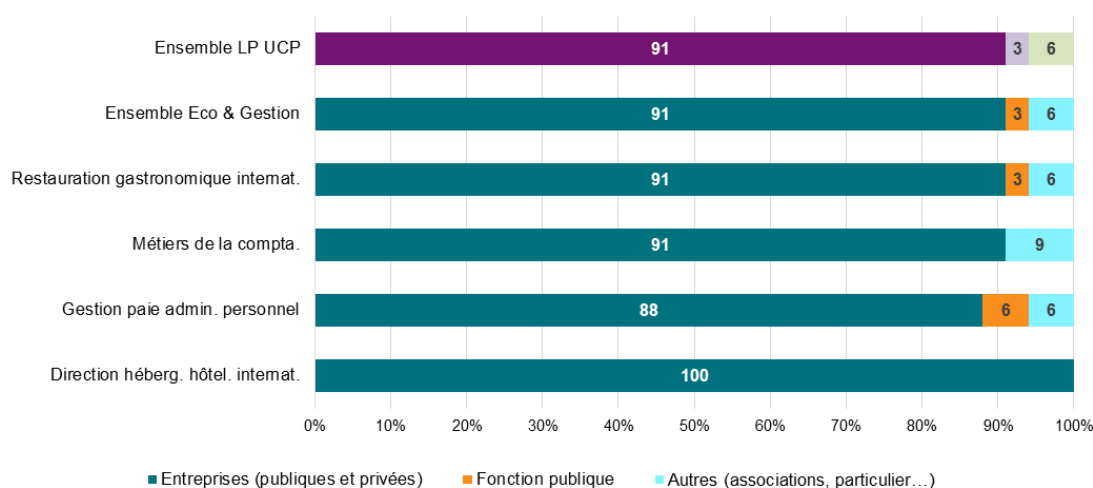
Le salaire net mensuel médian sépare la population considérée en deux parts égales. Ce montant est donné en « net » car cet élément est davantage connu de la plupart des diplômés en emploi.

Les écarts salariaux entre parcours sont peu importants. L'écart extrême atteint 310 euros entre les diplômés de « Direction des services d'hébergement en hôtellerie internationale » (2 060 euros) et « Gestion de la paie : révision comptable » (1 750 euros).

Lecture : **la moitié des diplômés de licence professionnelle ont un salaire net mensuel supérieur à 2 000 € et l'autre moitié ont un salaire net mensuel inférieur à 2 000 €.**

La grande majorité des emplois sont exercés au sein d'une entreprise

En emploi : répartition des employeurs par mention de licence pro., à 30 mois (en %)



Source : OVE - Enquête insertion professionnelle 2017 des diplômés 2015 de l'UCP

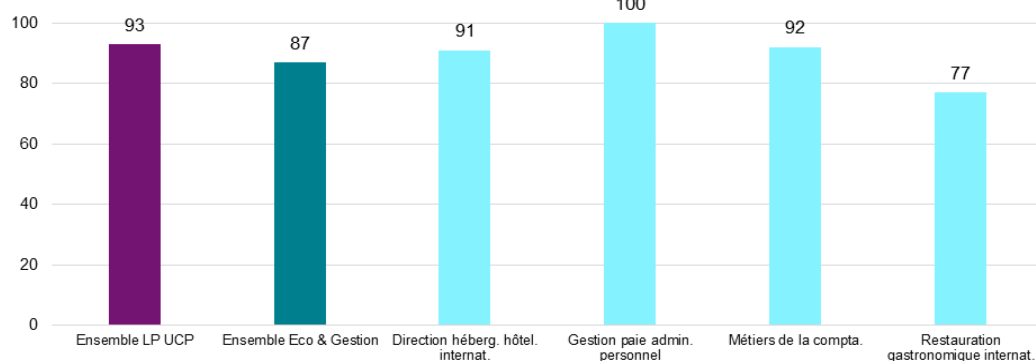
En Économie et Gestion, la quasi-totalité des diplômés d'une licence professionnelle en emploi travaillent au sein d'une entreprise privée ou publique.

Les difficultés d'insertion rencontrées proviennent pour partie du fonctionnement et des segmentations du marché du travail. Les conditions d'emploi sont corrélées au type d'employeur, au secteur d'activité et au bassin d'emploi.

Lecture : **30 mois après l'obtention de leur licence professionnelle en 2015, 91 % des diplômés en emploi travaillent au sein d'une entreprise.**

Sentiment d'adéquation entre l'emploi occupé et le diplôme

En emploi : adéquation entre l'emploi occupé et le diplôme obtenu, à 30 mois (en %)



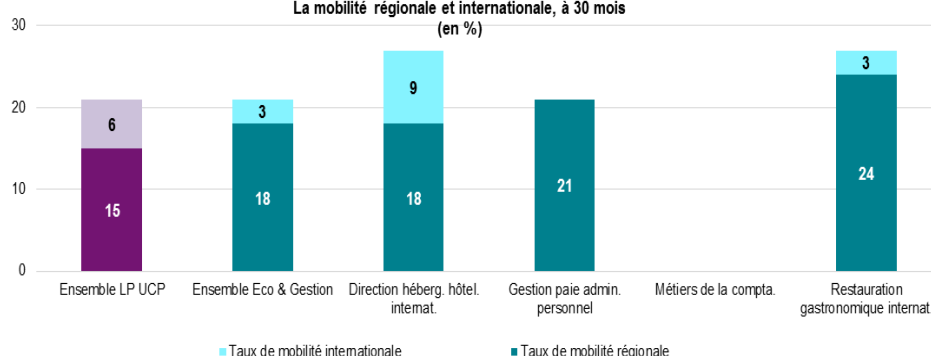
L'adéquation emploi / diplôme est définie par le diplômé ou la diplômée via une échelle d'attitude.

Lecture : 30 mois après l'obtention de leur licence professionnelle en 2015, **87 % des diplômés en emploi déclarent que l'emploi occupé est en adéquation avec leur projet professionnel.**

Source : OVE - Enquête insertion professionnelle 2017 des diplômés de LP 2015 de l'UCP

La mobilité géographique

La mobilité régionale et internationale, à 30 mois (en %)



La **mobilité** est un phénomène renforcé mais qui reste minoritaire pour les universités franciliennes du fait de la présence du bassin d'emploi parisien.

Le taux de mobilité interrégionale et internationale est nul pour le parcours « Métiers de la comptabilité »

La **mobilité internationale** ne concerne qu'une petite minorité des diplômés mais une proportion plus marquée (9 %) pour le parcours « Direction des services d'hébergement en hôtellerie internationale »

Source : OVE - Enquête insertion professionnelle 2017 des diplômés 2015 de l'UCP

Présentation de l'enquête UCP et méthodologie

Chaque année, l'**Observatoire de la Vie Étudiante (OVE)** réalise des enquêtes sur l'insertion professionnelle auprès des diplômés de l'université à 6, 18 et 30 mois après l'obtention du diplôme. L'enquête à 30 mois s'inscrit dans un dispositif d'enquêtes, coordonné par le ministère de l'Enseignement supérieur et la Recherche et de l'Innovation administré par l'OVE.

Les résultats présentés ci-dessous concernent l'ensemble des diplômés de l'UCP, quels que soient leur profil socio-démographique ou leur parcours universitaire. L'exhaustivité du champ d'enquête induit certes une hétérogénéité des résultats mais permet de produire une **information complète**. Pour la composante Économie et Gestion, l'ensemble des mention/parcours ont été enquêtés. Par convention statistique, l'OVE publie uniquement des résultats pour les mentions/parcours qui atteignent un taux de réponse minimum de 50 % et pour un effectif de diplômés et/ou répondants supérieur à 3.

Diplôme	Effectif de diplômés	Taux de réponse à l'enquête	Part de femmes / Répondants
Licence professionnelle Économie et Gestion	150	55 %	74 %
Direction des services d'hébergement en hôtellerie internationale	21	62 %	25 %
Gestion de la paie et administration du personnel	26	77 %	57 %
Métiers de la comptabilité : révision comptable	20	65 %	41 %
Restauration gastronomique à vocation internationale	83	43 %	28 %

Champ UCP : ensemble des diplômés de licence professionnelle, dans le cadre de l'enquête 2017 sur l'insertion professionnelle de la promotion 2015