

# Saisir l'opportunité de la césure



# Qu'est-ce que la césure ?

La césure est un dispositif facultatif pour l'étudiant et correspond à l'interruption d'une formation d'enseignement supérieur au profit d'une « période d'expérience personnelle » contribuant à la maturation des choix d'orientation, au développement personnel, à l'acquisition de compétences nouvelles (circulaire n°2015-122). Elle peut se dérouler en France ou à l'étranger et peut prendre des formes diverses : stage, emploi, création d'activité, formation, engagement, voyage.

## Que faire pendant la césure ?

- Réalisation d'un projet personnel
- Réalisation d'un projet entrepreneurial sous statut étudiant
- Engagement bénévole
- Expérience en milieu professionnel en France ou à l'étranger, notamment sous forme de stage
- Formation dans un domaine autre que celui de la scolarité
- Service civique
- Volontariat

## Les étapes

- 1** Constituer votre dossier de demande de césure accompagné des pièces justificatives à partir du mois de mai (césure à l'année)
- 2** Envoyer le dossier à l'adresse e-mail : [cesuredoip@ml.u-cergy.fr](mailto:cesuredoip@ml.u-cergy.fr) avant le 30 juillet
- 3** Examen du dossier par la commission de Césure de CY Cergy Paris Université
- 4** Si avis favorable, envoyer votre dossier d'inscription administrative à la DOIP
- 5** Signer et renvoyer le formulaire d'engagement qui mentionne les droits et obligations des parties



### POUR QUI ?

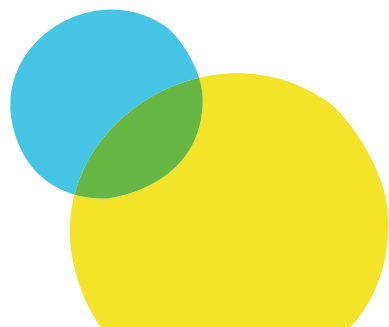
- primo-bachelier souhaitant suspendre ses études avant d'entreprendre des études supérieures
- étudiant de CY Cergy Paris Université inscrit en formation initiale.



### DURÉE

- 1 semestre minimum
- 1 année universitaire maximum
- (du 1<sup>er</sup> septembre au 31 août)

 **DOSSIER** à télécharger sur [www.cyu.fr/cesure](http://www.cyu.fr/cesure) ou à venir récupérer directement à la DOIP



## Les pièces justificatives

- Lettre de motivation** décrivant le projet et détaillant les modalités de réalisation et activités envisagées
- Curriculum vitae**
- Relevés de notes** de la dernière année d'études
- Justificatif d'admission** dans le cas d'une demande de césure pour formation
- Tout document** pouvant étayer le projet (promesse de contrat, engagement...) permettant l'examen de la demande

« Je suis volontaire à la croix rouge, je fais de l'accompagnement aux personnes âgées, du secourisme et différentes aides comme à la boutique alimentaire, les dons de sang ou les collectes d'aliments. Je suis également volontaire dans un refuge pour chiens, je les promène, joue avec eux, les dressent...

Et bien sûr puisque je suis ici comme Au Pair, je m'occupe des enfants le matin et le soir après l'école. Je travaille mon espagnol en interagissant avec les habitants, dans les commerces, au sport, au refuge et à la croix rouge. »

Elisabeth Sartoris  
LLCER Espagnol (entre la L1 et L2)  
Jeune fille au Pair à Madrid

## La césure hors du territoire français

Avant de déposer sa demande de césure, il appartient à l'étudiant de consulter le site du ministère des affaires étrangères pour connaître les pays et zones à risques pour la sécurité des personnes. CY Cergy Paris Université a la possibilité de refuser la demande de césure au motif que l'une des destinations seraient identifiées comme faisant courir un danger particulier à l'étudiant candidat. Dans ses préparatifs, l'étudiant partant en césure à l'étranger doit également s'assurer de sa protection sociale auprès de sa caisse d'assurance maladie (pour les pays de l'espace économique européen, demander la carte européenne).

## Les étudiants boursiers

Uniquement dans le cadre d'une formation en présentiel, reconnue par l'Etat et sous réserve de fournir une attestation d'inscription lors de la demande de césure.

**Important :** le maintien du droit à bourse peut être accordé de manière dérogatoire. Cette demande doit être formulée par écrit et envoyée avec le dossier de demande de Césure.

## Le stage

La durée d'une convention de stage est de 6 mois ou 924h par an maximum. Il est possible d'effectuer deux stages différents sur une année universitaire dans la limite de 924h par an.

**Gestionnaire administrative**

Jennifer Morey  
jennifer.morey@cyu.fr

**CY Cergy Paris Université**

**Orientation et insertion professionnelle**

Site des Chênes - RDC Tour des Chênes  
(accès sous l'escalier extérieur)

33 boulevard du Port  
95011 Cergy-Pontoise cedex

01 34 25 63 22  
cesuredoip@ml.u-cergy.fr

**[www.cyu.fr](http://www.cyu.fr)**

